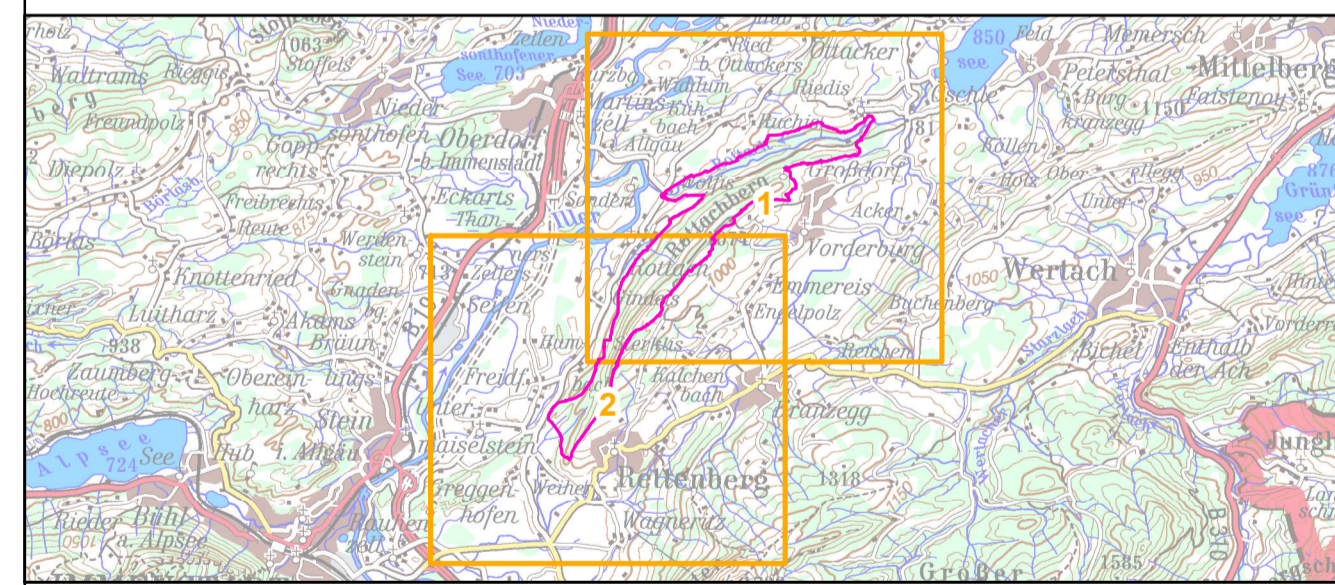


- FFH-Gebietsgrenze (N2000-Verordnung vom 1.4.2016)**
- Wald-Maßnahmen**
- Maßnahmen Totholz**
- 103 Totholz- und biotopbaumreiche Bestände erhalten, Habitat des Weißrückenspechtes
- Maßnahmen Waldstruktur**
- 106 Einzelbestand oder -exemplare seltener Baumarten erhalten, Altstämme als Samenbäume schonen
  - 108 Dauerbestockung erhalten
  - 117 Totholz- und Biotopbaumanteil erhöhen
- Maßnahmen Bodenschutz**
- 205 Vermeidung neuer Erschließungseinrichtungen
- Maßnahmen biotische Schäden und invasive Arten**
- 501 Wildschäden an den lebensraumtypischen Baumarten reduzieren, Weißtanne
  - 502 Invasive Pflanzenarten entfernen, Indisches Springkraut
- Offenlandmaßnahmen**
- Notwendige Maßnahmen**
- Beseitigen von (Müll-)ablagerungen
  - Verlegen von Viehtränken
  - Entfernen von Gehölzaufwuchs
  - Wiederherstellung Wasserhaushalt
  - Sicherung des Wasserhaushalts
  - Offenhaltung durch Entfernen von Gehölzaufwuchs
  - zweischürige Mahd, ggf. Festmistdüngung in Abstimmung mit UNB
  - Einschürige Mahd ohne Düngung
  - Herbstmahd mit Mähgutabfuhr (sofern möglich)
  - Jährliche Herbstmahd mit Mähgutabfuhr
  - Gelegentliche Herbstmahd mit Mähgutabfuhr
  - Reduktion von nährstoffliebenden Arten durch Herbst- oder Wintermahd
  - Beweidung ohne Düngung, Weidepflege
  - Beweidung oder einschürige Mahd ohne Düngung
  - Schaffung ungedüngter Pufferbereiche
  - Zulassen einer möglichst ungestörten Entwicklung
- Maßnahmen für die Kohärenz (Verbund von Lebensraumtypen / Biotope)**
- Wiederherstellung Berg-Mähwiese
  - Wiederherstellung Borstgrasrasen
- Wünschenswerte Maßnahmen**
- Wiederherstellung Wasserhaushalt
  - Freistellung von Felsbereichen durch punktuelle Auflichtung
  - Entfernen von Gehölzaufwuchs in Pfeifengraswiesen
  - Herbstmahd mit Mähgutabfuhr (sofern möglich)
  - Jährliche Herbstmahd mit Mähgutabfuhr
  - Beweidung mit Weidepflege oder gelegentliche Herbstmahd
  - Gelegentliche Herbstmahd mit Mähgutabfuhr
- Zusatzinformationen**
- Offenland-LRT: Schwerpunkträume mit hoher Priorität für eine baldige Umsetzung von Maßnahmen
  - Wald-LRT: Ökologisch besonders wertvolle Flächen (Hotspots)



**Managementplanung**  
**FFH-Gebiet 8327-304 Rottachberg und Rottachschlucht**

**Karte 3 Maßnahmen**

Blatt: 1 von 2      Kartenfertigung: 27.03.2017

**Bearbeitung:**  
 Amt für Ernährung, Landwirtschaft und Forsten Krumbach  
 Bayerische Landesanstalt für Wald und Forstwirtschaft  
 Regierung von Schwaben:  
 Planungsbüro: Landschaftsplanung Bissinger, München, Rumpfstr. 42

