

- FFH - Gebietsgrenze (Stand: 04/2016)
- Erweiterungsvorschlag FFH-Gebietsgrenze

**Übergeordnete Maßnahmen**

Erhalt und Wiederherstellung eines naturnahen Moorwasserhaushaltes  
 Erhalt und Wiederherstellung des nährstoffarmen Stoffhaushaltes und Schutz vor Nährstoffeintrag empfindlicher Lebensraumtypen  
 Monitoring Wiedervernässung Werdensteiner Moos

**Maßnahmen im Offenland**

- Erstpflege (in Kombination mit weiteren, anschließenden Maßnahmen)
- Wechselnde Brachestreifen stehen lassen (nur in Kombination mit unten aufgeführten Maßnahmen)
- Zur Zeit keine Maßnahmen, Entwicklung beobachten
- Natürliche Entwicklung zulassen
- Beseitigung von Gehölzen
- 1. Mahd Anfang Juni, 2. Mahd ab September
- Pflegemahd ab 01.08.
- Pflegemahd ab 01.09.
- Pflegemahd ab 01.09., wahlweise zweijährlich

**Maßnahmen im Wald**

- Maßnahmen jeweils in Kombination mit "Fortführung der naturnahen Behandlung"
- Bedeutenden Einzelbestand im Rahmen natürlicher Dynamik erhalten
  - Lichte Bestände im Rahmen natürlicher Dynamik erhalten
  - Schaffung lichter Waldstrukturen
  - Zulassen unbeeinflusster Pionierphasen
  - Lebensraumtypische Baumarten fördern (Schwarzerle) und Fahrschäden durch Erschließungsplanung vermeiden

**punktueller Maßnahmen**

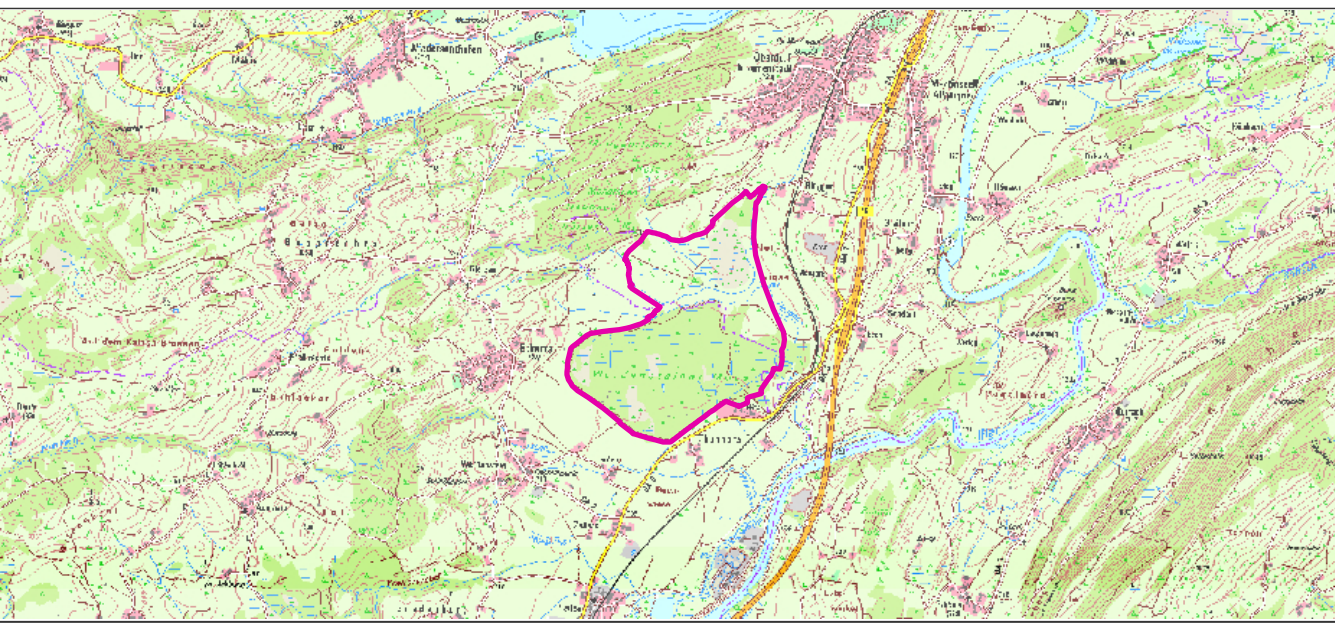
- + Bekämpfung der Goldrute
- ▲ Reduzierung der Grabentiefe

**Maßnahmen zur Erhaltung und Verbesserung der Verbundsituation**

- ↕ Extensivierung der Wiesenflächen

**Zusatzinformation**

- Lebensraum Dunkler Wiesenknopf-Ameisenbläuling
- Lebensraum der Großen Moosjungfer
- Sonstige gesetzlich geschützte Flächen nach § 30 BNatSchG u. Art. 23 BayNatSchG



**Managementplanung  
 FFH-Gebiet 8327-303 Werdensteiner Moos**

**Karte 3: Ziele und Maßnahmen**

<b>Blatt:</b> 1 von 1	<b>Bearbeitungsstand:</b> Dezember 2022
--------------------------	--

**Bearbeitung:**  
 Regierung von Schwaben

Amt für Ernährung, Landwirtschaft und Forsten Krumbach

**BAYERISCHE FORSTVERWALTUNG**

Planungsbüro:  
 Armin Woll, Landschaftsarchitekt (FH), Hergatz

Originalmaßstab: 1:3.000

Geodaten: Bayerische Vermessungsverwaltung (www.geodaten.bayern.de)  
 Fachdaten: Bayerisches Landesamt für Umwelt (www.lfu.bayern.de)