

FFH-Gebietsgrenze (Feinabgrenzung 2011 auf Basis 1:5000)
 FFH-Gebietsgrenze (Natura 2000-Verordnung vom 1.4.2016)
 Erweiterungsflächen FFH-Gebiet (Natura 2000-Verordnung 2016, nicht bearbeitet)
 StÜbPI Kempter-Bodelsberg
 Staatswald

Lebensraumtypen (im Standard-Datenbogen genannt)

- 3150, Nährstoffreiche Stillgewässer
- 3160, Dystrophe Stillgewässer
- 6230, Artenreiche Borstgrasrasen*
- 6410, Pfeifengraswiesen
- 6430, Feuchte Hochstaudenfluren
- 6510, Magere Flachland-Mähwiesen
- 7110, Lebende Hochmoore*
- 7120, Geschädigte Hochmoore
- 7140, Übergangs- und Schwingrasenmoore
- 7150, Torfmoor-Schlenken
- 7220, Kalktuffquellen*
- 7230, Kalkreiche Niedermoore
- 8210, Kalkfelsen
- 9131, Bergland-Waldmeister-Buchenwälder (B)
- 91D3*, Bergkiefern-Moorwälder (B)
- 91D4*, Fichten-Moorwälder (C)
- 91E3*, Winkelseggen-Erlen-Eschenwälder (C)
- 9412, Hainsimsen-Fichten-Tannenwälder (C)

Lebensraumtypen (nicht im Standard-Datenbogen genannt)

- 3260, Fließgewässer mit flutender Wasservegetation

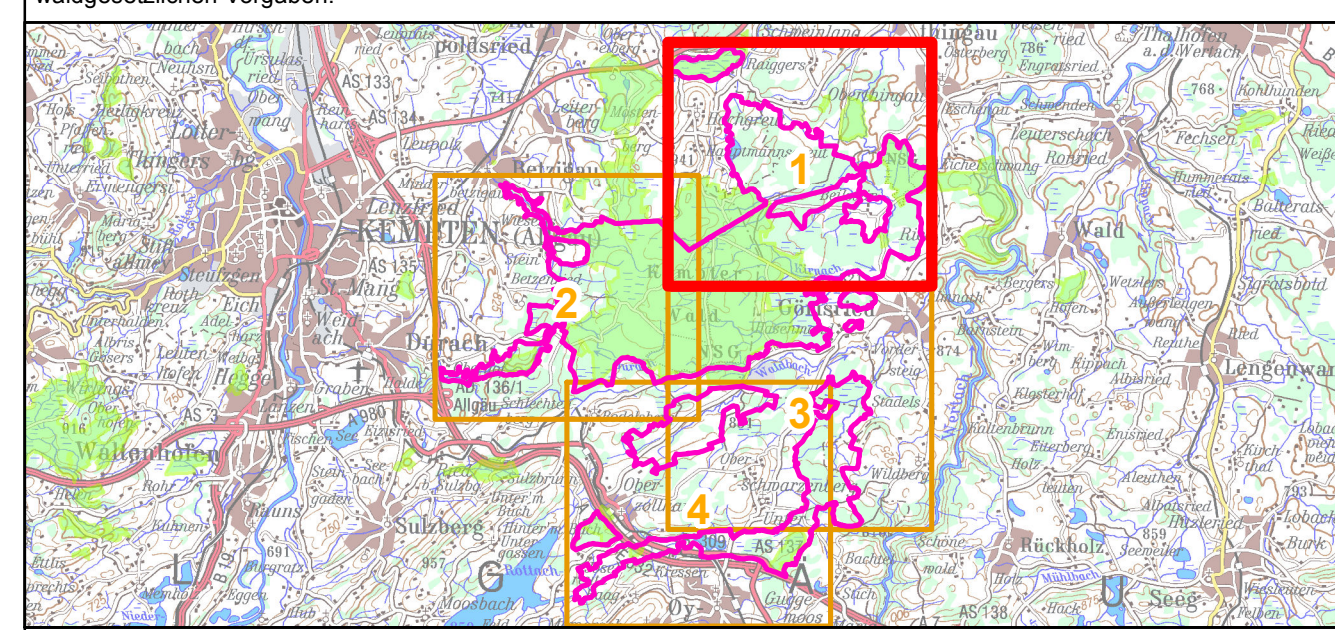
Die Beschriftung der Offenlandflächen erfolgt in der Regel einzelflächenweise und enthält eine gebiets eindeutige Nummer, die flächenbezogene Bewertung des (Haupt-)Lebensraumtyps, ggf. ein Komplexkennzeichen (K) und ggf. ein Sternchen (*) bei prioritären Lebensraumtypen. Die Bewertung der Arten wird in Klammern in der Legende angegeben.

Die Gesamtbewertung der Wald-Lebensraumtypen und der durch die Forstverwaltung bearbeiteten Arten ist in Klammern hinter der entsprechenden Schutzgutbezeichnung in der Legende genannt. Arten, die nicht im Standarddatenbogen aufgeführt sind, sind in der Regel nicht flächig erfasst worden.

Eine Bewertung für die nicht im Standarddatenbogen genannten Schutzgüter in der Zuständigkeit der Forstverwaltung ist nicht vorgesehen.

Kurzdefinition der Erhaltungszustände sind A = sehr gut, B = gut und C = mittel bis schlecht. Sternchen (*) = prioritär (vom Verschwinden bedrohte Lebensraumtypen und Arten)

Die Abgrenzung der Waldflächen erfolgte nach den Vorgaben für die FFH-Kartierung, sie entspricht nicht zwingend den walddesiglichen Vorgaben.



Managementplanung
FFH-Gebiet 8228-301 Kempter Wald mit
Oberem Rottachtal



Karte 2.1 Bestand und Bewertung - Lebensraumtypen **Behörde**

Blatt: 1 von 4 **Kartenfertigung:** 23.03.2017

Bearbeitung:
 Amt für Ernährung, Landwirtschaft und Forsten Krumbach
 Bayerische Landesanstalt für Wald und Forstwirtschaft
 Regierung von Schwaben

BAYERISCHE FORSTVERWALTUNG

Angewandte Landschaftsökologie, Dr. Alfred und Ingrid Wagner, Untermerggau

Originalmaßstab: 1:10.000

Geobasisdaten:
 Bayerische Vermessungsverwaltung (www.geodaten.bayern.de)
 Fachdaten:
 Bayerische Forstverwaltung (www.forst.bayern.de)
 Bayerisches Landesamt für Umwelt (www.lfu.bayern.de)

0 100 200 300 400 Meter