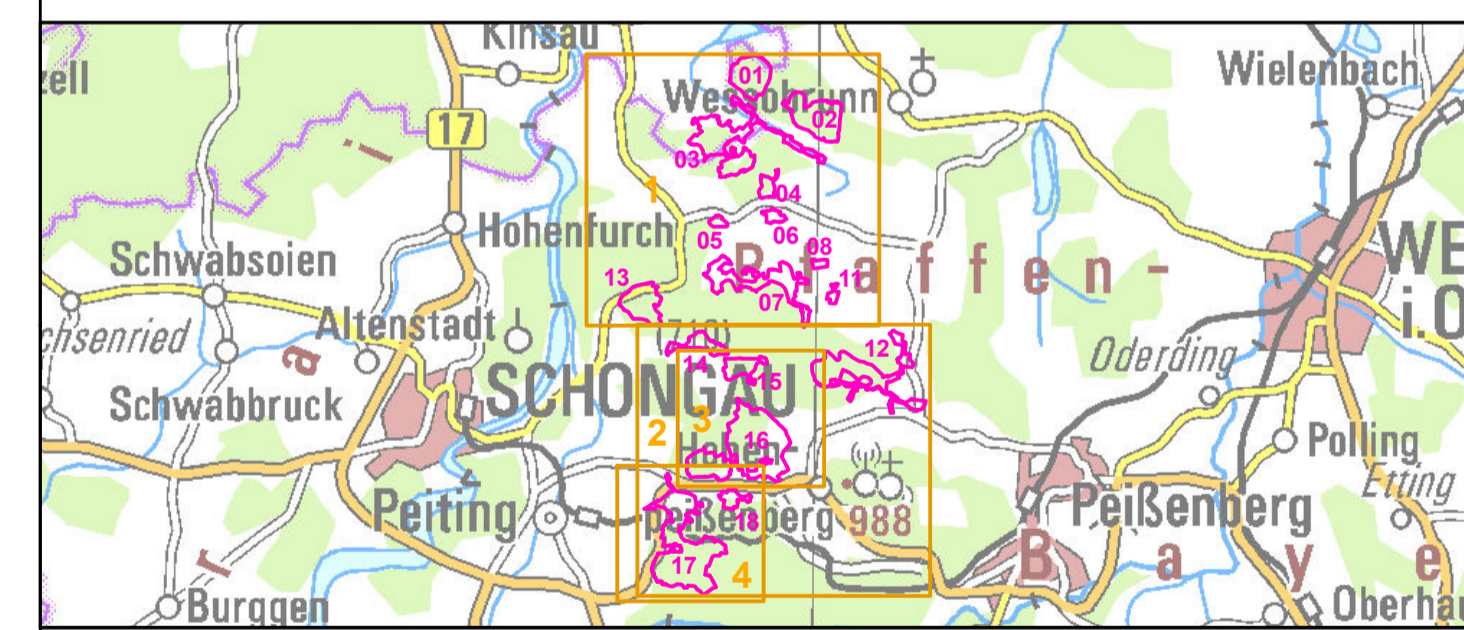




- FFH-Gebietsgrenze (Feinabgrenzung auf Basis 1:5000)**
- Maßnahmen für Wald-Lebensraumtypen**
- 100 Fortführung der naturnahen Behandlung (siehe Text)
 - 104 Wald-Entwicklungsphase(n) im Rahmen natürlicher Dynamik erhalten; Jugend-, Reifungs-, Verjüngungs-, Grenzphase
 - 104 Wald-Entwicklungsphase(n) im Rahmen natürlicher Dynamik erhalten; Jugendphase, Wachstumsphase, Verjüngungsphase
 - 110 Lebensraumtypische Baumarten fördern; Esche
 - 110 Lebensraumtypische Baumarten fördern; Spirke (Moorkiefer), Latsche (Bergkiefer)
 - 110 Lebensraumtypische Baumarten fördern; Spirke, Vogelbeere, Latsche, Waldkiefer
 - 111 Nicht lebensraumtypische Baumarten reduzieren; Fichte
 - 121 Biotopbaumanteil erhöhen
 - 122 Totholzanteil erhöhen
 - 190 auf Grenzstandorten natürliche Sukzession zulassen
 - 302 Entwässerungseinrichtungen verbauen

- Maßnahmen für Offenland-Lebensraumtypen und Arten**
- Eingeschränkte Sukzession mit Bestandsbeobachtung (gelenkte Brache)
 - Frühsommer-Mahd, jährlich, ab Mitte VI bzw. VII
 - Förderung der natürlichen Fließgewässerstruktur
 - Herbstmahd jährlich ab Anfang bis Mitte IX
 - Herbstmahd jährlich ab Anfang IX (Motormäher, Handarbeit)
 - Mahd alle 1 - 3 Jahre
 - Mahd alle 1 - 3 Jahre (Motormäher, Handarbeit)
 - Offenhaltungsmahd oder Mahd in Teilbereichen
 - Sommer-Mahd jährlich ab Anfang VIII
 - Zulassen der natürlichen Vegetationsentwicklung
 - Extensivierung im Umfeld von LRT
 - Frühmahdflächen auf späteren Mähzeitpunkt umstellen (Vertrags-Kontrolle)
 - Wiederaufnahme der Nutzung nach Brache
 - Hydrologische Sanierung und Abstellung der Eutrophierung, Ausmagerung von Mähflächen
 - Klärung von Entwässerungsursachen im Wald
 - Ursachen der Eutrophierung klären und ggf. abstellen
 - Verringerung des Nährstoffeintrags aus dem Einzugsgebiet des Fließgewässers
 - Wiedervernässung, Anheben der Wasserstände, hydrologischen Sanierungsbedarf prüfen

- Maßnahmen im Umfeld von Offenland-Lebensraumtypen**
- Extensivierung im Umfeld von LRT
 - Hydrologische Sanierung im Umfeld von LRT
 - Hydrologische Sanierung und Abstellung der Eutrophierung im Umfeld von LRT



Managementplanung
FFH-Gebiet 8131-301
Moorkette von Peiting bis Wessobrunn

Karte 3 Maßnahmen

Blatt: 1 von 4
Kartenfertigung: 18.04.2013

Bearbeitung:
 Amt für Ernährung, Landwirtschaft und Forsten Ebersberg
 Bayerische Landesanstalt für Wald und Forstwirtschaft
 Regierung von Oberbayern

Büro für Angewandte Landschaftsökologie Wagner, Kappelweg 1, 82497 Unterammergau

Originalmaßstab: 1:10.000
 Geobasisdaten: Bayerische Vermessungsverwaltung (www.geodaten.bayern.de)
 Fachdaten: Bayerische Forstverwaltung (www.forst.bayern.de)
 Bayerisches Landesamt für Umwelt (www.lfu.bayern.de)