



- FFH-Gebietsgrenze**
- Arten - Anhang II FFH-RL (im Standard-Datenbogen genannt)
- Amphibien**
 - 1166, Kammolch, *Triturus cristatus*
 - 1193, Gelbbauchunke, *Bombina variegata*
 - Fische**
 - 1163, Koppe, Groppe, *Cottus gobio* (C)
Nachweise nur im Burgleitenbach bei Pahl; Wiedergabe der Habitateignung
 - Tagfalter**
 - 1059, Heller Wiesenknopf-Ameisenbläuling, *Phengaris (Maculinea) teleius*
 - 1061, Dunkler Wiesenknopf-Ameisenbläuling, *Phengaris (Maculinea) nausithous*
 - 1065, Skabiosen-Schneckenfalter, *Euphydryas aurinia*
 - Käfer**
 - 1083, Hirschkäfer, *Lucanus cervus* (C)
Vorkommen innerhalb des FFH-Gebiets
Vorkommen außerhalb des FFH-Gebiets. Diese bilden keinen Planungsgegenstand. Deren Wiedergabe dient nur der Veranschaulichung der Lage der Population des Hirschkäfers im westlichen Andechser Höhenrücken.
Vorkommen außerhalb des FFH-Gebiets (Altnachweise; vor 2011)
 - Weichtiere**
 - 1014, Schmale Windelschnecke, *Vertigo angustior*
 - Gefäßpflanzen**
 - 1903, Sumpf-Glanzkraut, *Liparis loeselii*
 - 4096, Sumpf-Gladiole, *Gladiolus palustris*
 - autochthones Vorkommen; Zielart der Pflege
 - angesabtes Vorkommen in geeignetem Habitat; nur bedingt Zielart der Pflege
 - angesabtes Vorkommen in ungeeignetem Habitat; keine Zielart der Pflege; nicht bewertet

- Arten - Anhang II FFH-RL (nicht im Standard-Datenbogen genannt)
- Weichtiere**
 - 1016, Bauchige Windelschnecke, *Vertigo moulinsiana*

- Arten - Anhang II FFH-RL (aufgrund besonderer Gefährdung nicht dargestellt)
- Gefäßpflanzen**
 - 1902, Frauenschuh, *Cypripedium calceolus*

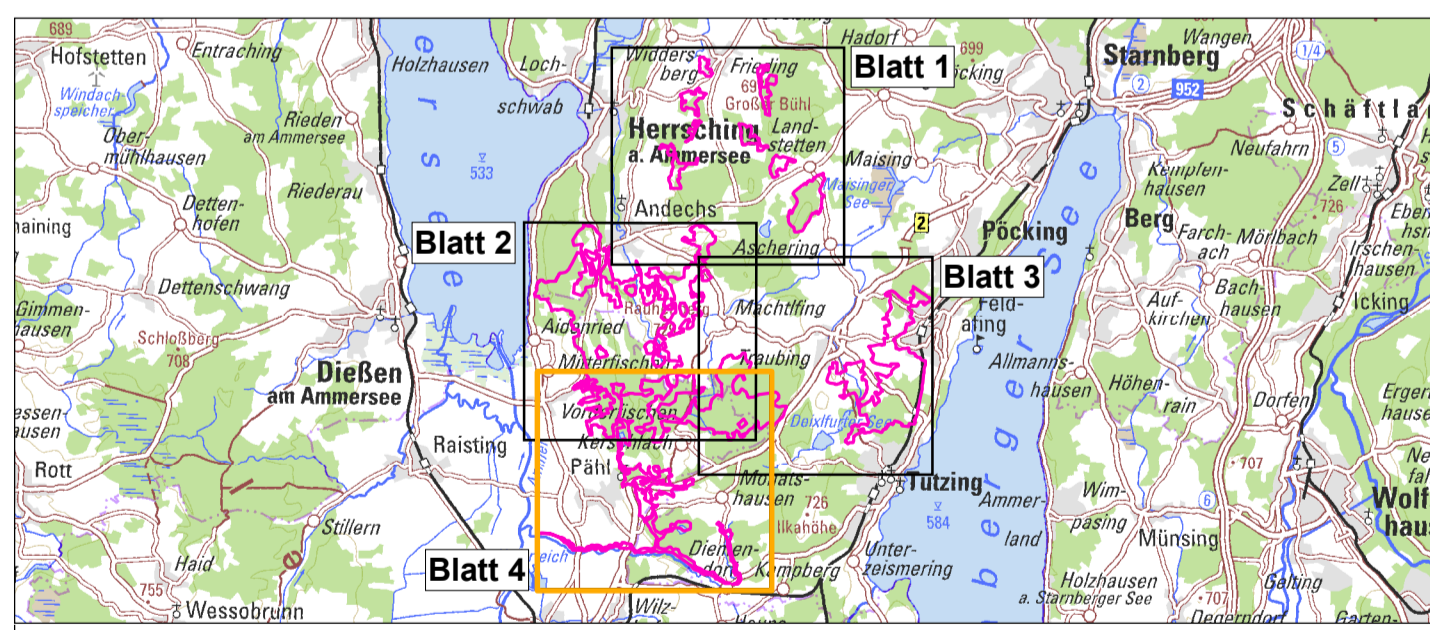
Erhaltungszustand der Teilpopulationen

Bewertung der Anhang II-Arten

- A Erhaltungszustand A ("hervorragend")
- B Erhaltungszustand B ("gut")
- C Erhaltungszustand C ("mittel bis schlecht")

Die Gesamtbewertung der durch die Forstverwaltung bearbeiteten Arten ist in Klammern hinter der entsprechenden Schutzgutbezeichnung in der Legende genannt. Arten, die nicht im SDB aufgeführt sind, sind in der Regel nicht flächig erfasst worden. Eine Bewertung für die nicht im SDB genannten Schutzgüter in der Zuständigkeit der Forstverwaltung ist nicht vorgesehen.

- Zusatzinformationen**
- Grenze Naturschutzgebiete (§ 23 BNatSchG) NSG-00039.01 "Mesnerbichl" (Nr. 100.016)
NSG-00053.01 "Flattenbergmoor" (Nr. 100.028a)
 - Grenze Lkr. Starnberg / Weilheim-Schongau NSG-00054.01 "Schollenmoos" (Nr. 100.028b)
 - Flurkarte NSG-00191.01 "Pähler Schlucht" (Nr. 100.078)



Managementplanung
FFH-Gebiet 8033-371
 Moränenlandschaft zwischen Ammersee und Starnberger See

Karte 2.2 Bestand und Bewertung - Arten (Anhang II FFH-RL)

Blatt: 4 von 4
Kartenfertigung: Februar 2024

Bearbeitung:
 Regierung von Oberbayern
 Amt für Ernährung, Landwirtschaft und Forsten Ebersberg-Erding
 Bayerische Landesanstalt für Wald und Forstwirtschaft

Bürogemeinschaft:
 Büro Burkhard Quinger, Herrsching (Projektleitung)
 peb - Gesellschaft für Landschafts- und Freiraumplanung, Dachau

Originalmaßstab: 1:10.000
Geobasisdaten: Bayerische Vermessungsverwaltung (www.vermessung.bayern.de)
Fachdaten: Bayerisches Landesamt für Umwelt (www.lfu.bayern.de)
 Bayerische Forstverwaltung (www.stmff.bayern.de/wald)

