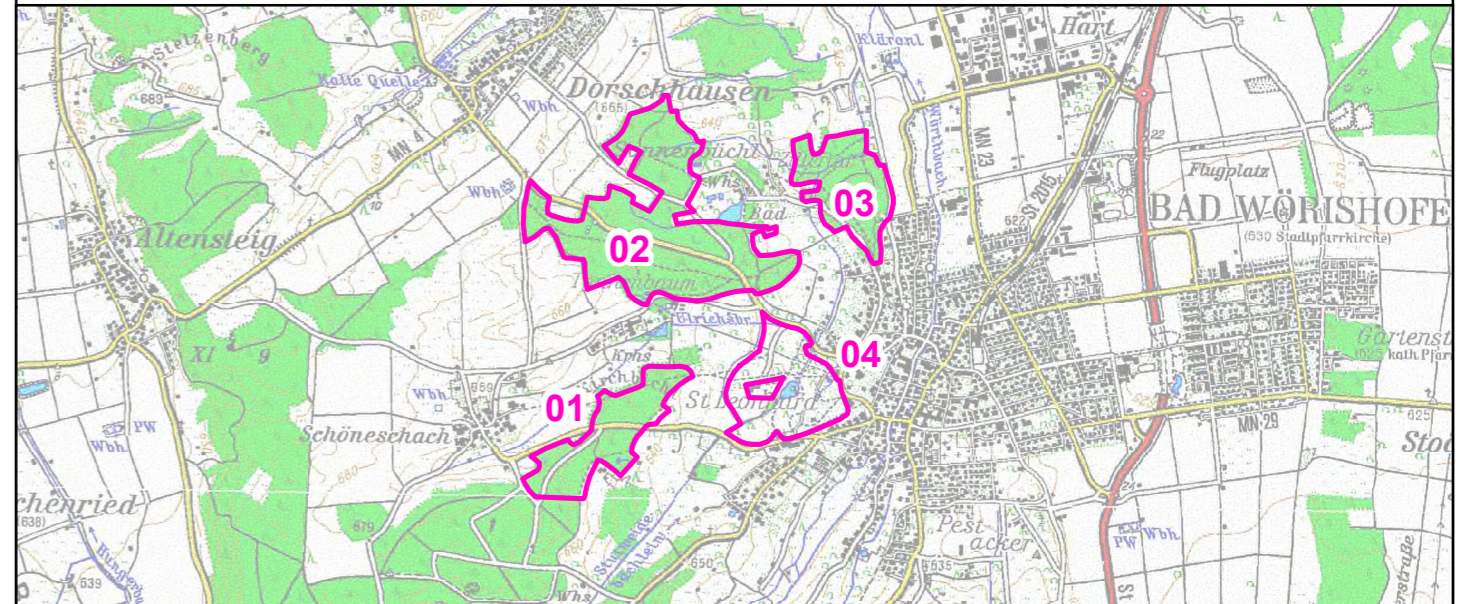




- FFH-Gebietsgrenze (Feinabgrenzung auf Basis 1:5000)
- Maßnahmen für die Bechsteinfledermaus**
- 813 Geeignete Flächen oder Einzelbäume als Habitate erhalten oder vorbereiten, Altholz-Buchengruppen; Kurpark-Laubholzaltbäume
- 817 Spezialnisthilfen ausbringen oder erhalten
- Maßnahmen für den Waldmeister-Buchenwald**
- ▲ ▲ 117 Totholz- und Biotopbaumanteil erhöhen
- 501 Wildschäden an den lebensraumtypischen Baumarten reduzieren



Managementplanung
FFH-Gebiet 7929-301
Bechstein-Fledermausvorkommen um Bad Wörishofen



Karte 3 Maßnahmen

Blatt: 1 von 1	Kartenfertigung: 15.11.2011
--------------------------	---------------------------------------

Bearbeitung:
 Amt für Ernährung, Landwirtschaft und Forsten Krumbach (Schwabens)
 Bayerische Landesanstalt für Wald und Forstwirtschaft
 Regierung von Schwaben

