

- FFH-Gebietsgrenze
- Naturwaldreservat Fasanerie

Erhaltungszustand der Lebensraumtypen und Arten (Darstellungsweise)

- A = hervorragend B = gut C = mittel bis schlecht
- A (A) B (B) C (C)

Lebensraumtypen des Anhang I (im Standarddatenbogen genannt) und Erhaltungszustand

- 6210, Naturnahe Kalk-Trockenrasen und deren Verbuschungsstadien (Festuco-Brometalia)
- 6510, Magere Flachland-Mähwiesen (Alopecurus pratensis, Sanguisorba officinalis)
- 9170, Labkraut-Eichen-Hainbuchenwald (Galio-Carpinetum) (B)

Lebensraumtypen des Anhang I (nicht im Standarddatenbogen genannt) und Erhaltungszustand

- 3150, Nährstoffreiche Stillgewässer

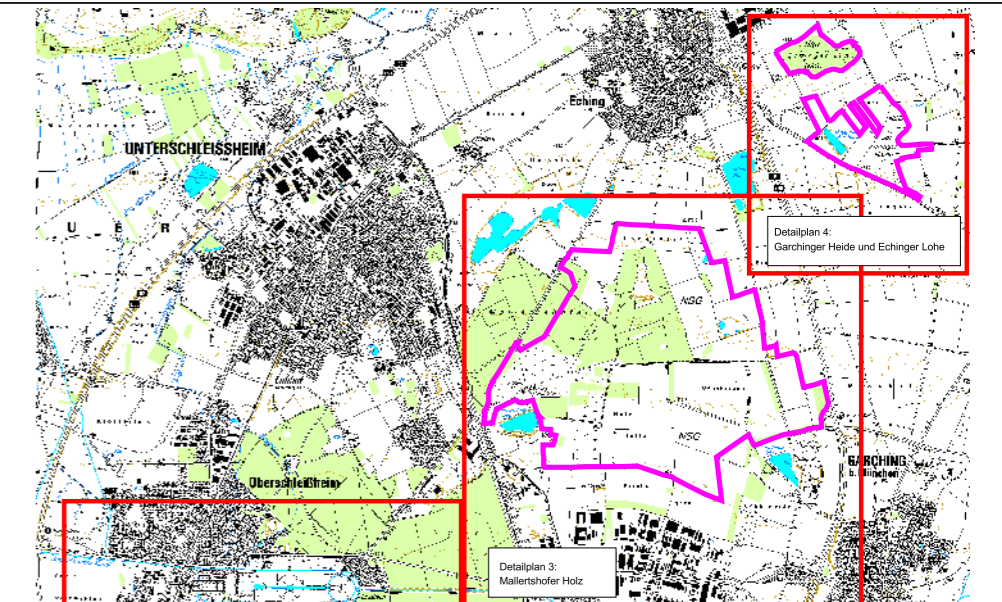
Arten des Anhang II mit Erhaltungszustand (* = prioritäre Art)

- 1477, Finger-Küchenschelle, Pulsatilla patens (aufgrund besonderer Gefährdung nicht dargestellt)
- 1084, Eremit, Osmoderma eremita * (C) - direkter Nachweis
- 1084, Eremit, Osmoderma eremita * (C) - indirekter Nachweis

Zusatzinformationen

- Stillgewässer, kein LRT (Habitat für Amphibien des Anhang IV)
- Straßen, Wege, befestigte Flächen; teilweise nicht gewidmet und inoffiziell.

Orientierungskarte



**Managementplanung
FFH-Gebiet 7735-371
Heideflächen und Lohwälder nördlich von München**



**Karte 2: Erhaltungszustand -
Lebensraumtypen und Arten**

Blatt: D4 von 4 Teilgebiet: Garchinger Heide und Echinger Loh
Teilfläche: TF 371-05 und TF 371-06 **Kartenfertigung:** 15.09.2017

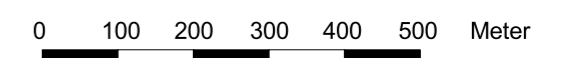
Regierung von Oberbayern

Bearbeitung:
Amt für Ernährung, Landwirtschaft und Forsten "Ebersberg"
Bayerische Landesanstalt für Wald und Forstwirtschaft
Büro für ökologische Planungen Dipl. Biol. Manfred Drobny



BAYERISCHES
FORSTWIRTSCHAFTS
AMT

M 1 : 10.000



Geobasisdaten:
Bayerische Vermessungsverwaltung (www.geodaten.bayern.de)

Fachdaten:
Bayerisches Landesamt für Umwelt (www.lfu.bayern.de)