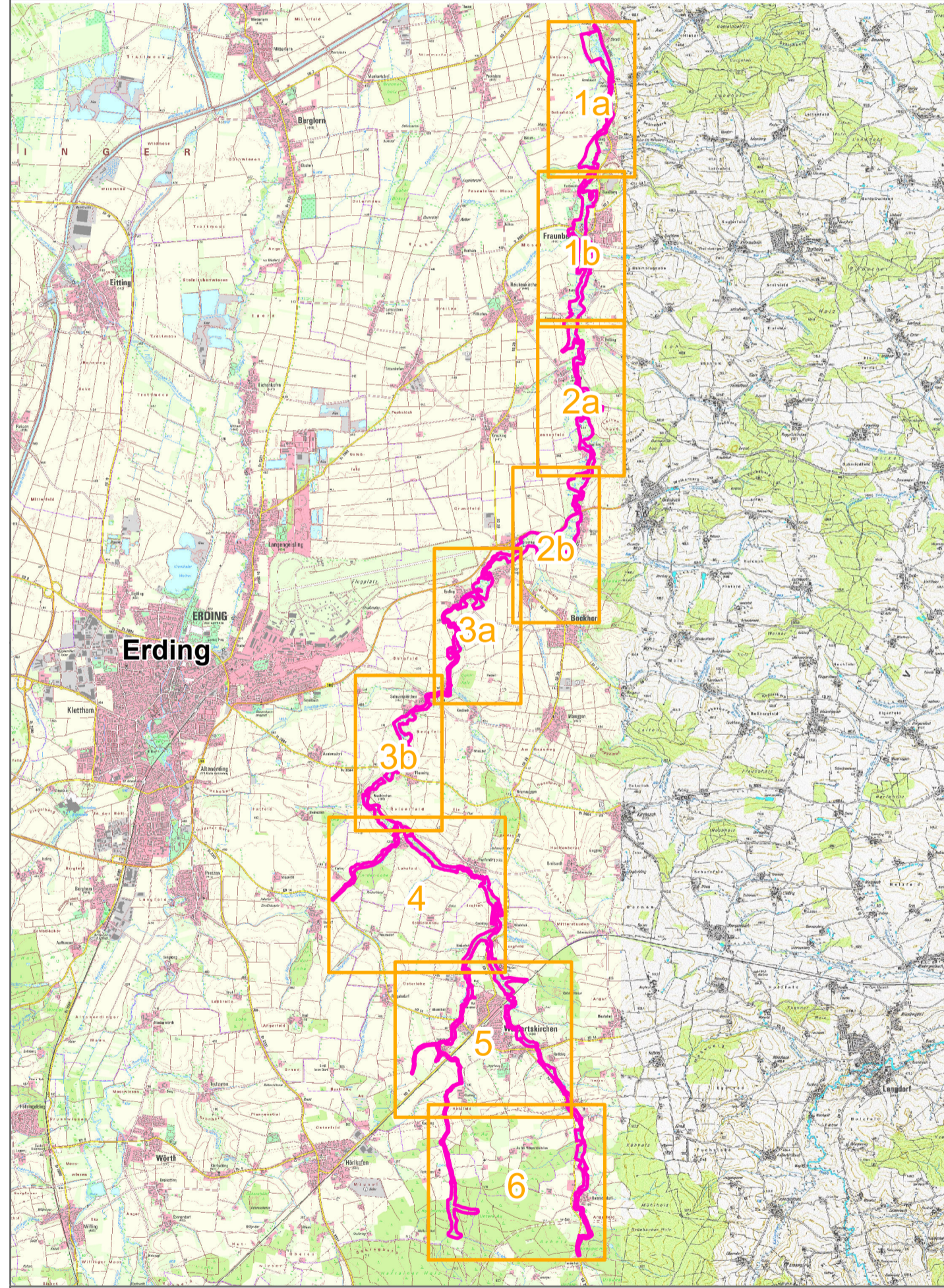




- FFH-Gebietsgrenze
- Maßnahmen im Offenland**
- Regelmäßige Mahd: mit Mahdgutabfuhr
- Regelmäßige Mahd: mit Mahdgutabfuhr. Vor dem 15.06. und/oder nach dem 15.09.
- Regelmäßige Mahd: Frühsommermahd mit Mahdgutabfuhr gegen Verschleifung und Neophyten
- Gelegentliche Mahd: frühsommerliche Mahd mit Mahdgutabfuhr, Wiederherstellung LRT 6430
- Keine Düngung ausgenommen Festmist
- Förderung des Großen Wiesenknopfs: z.B. erste Mahd vor dem 15.06. und/oder Brachestreifen
- Monitoring und evt. Wiederansiedlung des Dunklen Wiesenknopf-Ameisenbläulings
- Sicherung besonderer Fließgewässer-Abschnitte: Freihalten der Ufer von geschlossenen Gehölzen
- Minimierung des Sedimenteintrags: z.B. Umwandlung von Acker in Grünland, Gewässerrandstreifen
- Absturz durch ein passierbares Bauwerk ersetzen
- ▲ Fischaufstiegsanlage an einem Wehr anlegen
- Entfernung der eingestürzten Fichten
- Wünschenswerte Maßnahmen im Offenland**
- Gewässerrenaturierung: Gewässerprofil naturnah umgestalten
- Entlandungsmaßnahmen: Verhinderung der vollständigen Verlandung
- Extensivierung von Gewässerrandstreifen / Anlage v. Pufferzonen: Förderung des Großen Wiesenknopfs
- Schaffung von Strukturen im Gewässer: z.B. Störsteine und Kieslaichplätze
- Wünschenswerte Maßnahmen im Offenland für die Koppe (nicht verortet)
Hammerbach: Besatz mit autochthonen Tieren aus der Strogen
- Maßnahmen im Wald**
- 100 Fortführung der naturnahen Behandlung (siehe Text)
- 103 Totholz- und biotopbaureiche Bestände erhalten
- 104 Wald-Entwicklungsphase(n) im Rahmen natürlicher Dynamik erhalten
- 118 Lebensraumtypische Baumarten einbringen und fördern
- 501 Wildschäden an den lebensraumtypischen Baumarten reduzieren
- 502 Invasive Pflanzenarten entfernen
- In Gewässerschnitten im Auwald:
- 490 Minimierung des Sedimenteintrags: z.B. Umwandlung von Acker in Grünland, Gewässerrandstreifen
- 890 Schaffung von Strukturen im Gewässer: z.B. Störsteine und Kieslaichplätze



Managementplanung
FFH-Gebiet 7637-371
Strogn mit Hammerbach und Köllinger Bächlein



Karte 3 Maßnahmen

Blatt: 4 von 6	Kartenfertigung: 09.11.2017
--------------------------	---------------------------------------

Bearbeitung:
Regierung von Oberbayern

Bayerische Landesanstalt für Wald und Forstwirtschaft



Planungsbüro: Dipl.-Biol. Albert Lang
 Naturschutz und Mediation
 Widenmayerstr. 46a, D-80538 München

Originalmaßstab: 1:5.000

Geobasisdaten:
 Bayerische Vermessungsverwaltung (www.geodaten.bayern.de)
 Fachdaten:
 Bayerisches Landesamt für Umwelt (www.lfu.bayern.de)
 Bayerische Forstverwaltung (www.forst.bayern.de)