

Alle Fließgewässer	
Haupt-Zielsetzungen	
• direkter Schutz der Bachmuschelbestände	
• Schutz sonstiger Lebensraumtypen	
Maßnahmen	
Nr.	Beschreibung
7/1	Verbreiterung der Gehölzstreifen entlang der Bäche
7/4	Entnahme der vordringenden Fichten
8/1	Reduzierung des Bisambestandes
8/6	Durchführung von Grabenräumungen nur in Abstimmung mit Naturschutzbehörden und entsprechend der Hinweise im Managementplan

Pfatter		
Haupt-Zielsetzungen		
• Verminderung von Einträgen		
• Erhöhung des Struktureichtums		
• Verbesserung der Wasserqualität		
Maßnahmen		
Nr.	Beschreibung	Lage
1/4	Schaffung von Uferstreifen	obh. Dünzling
1/5	Schaffung von Uferstreifen	uth. Dünzling
1/6	Schaffung von Uferstreifen	in Dünzling
2/5	ergänzende Uferbepflanzung	obh. und uth. Dünzling
3/4	Strukturanreicherung	Dünzling bis Teufelsmühle bei Geiergucken
8/3	Umwandlung Acker in Grünland	

Moosholzener Graben		
Haupt-Zielsetzungen		
• Verminderung von Einträgen		
• Verbesserung der Gewässerstruktur		
• Verbesserung der Wasserqualität		
Maßnahmen		
Nr.	Beschreibung	Lage
1/9	Schaffung von Uferstreifen	Unterlauf
3/2	Strukturanreicherung	Unterlauf
5/2	Bau eines Sedimentfangs	Unterlauf

Pfatter		
Haupt-Zielsetzungen		
• Verminderung von Einträgen		
• Erhöhung des Struktureichtums		
• Verbesserung der Wasserqualität		
Maßnahmen		
Nr.	Beschreibung	Lage
1/4	Schaffung von Uferstreifen	obh. Dünzling
1/5	Schaffung von Uferstreifen	uth. Dünzling
1/6	Schaffung von Uferstreifen	in Dünzling
2/5	ergänzende Uferbepflanzung	obh. und uth. Dünzling
3/4	Strukturanreicherung	Dünzling bis Teufelsmühle bei Geiergucken
8/3	Umwandlung Acker in Grünland	

Waldbereiche		
Haupt-Zielsetzungen		
• Erhaltung der prioritären Waldgesellschaften		
• Erhöhung des Struktureichtums		
Maßnahmen		
Nr.	Beschreibung	Lage
6/1	Fortsetzung der extensiven Nutzung, keine Umwandlung in Nadelholzforste	
6/2	Bekämpfung des Indischen Springkrautes und der Kanadischen Goldrute	
7/2	schonende Holznutzung in größeren Beständen	
7/3	Belassen von Höhlenbäumen und absterbenden Bäumen	

Legende:

Maßnahmen

- Entwicklung von Uferstreifen
- Bau eines Schlammfangs
- Durchgängigkeit verbessern
- Gehölzpflanzung
- Strukturverbesserung

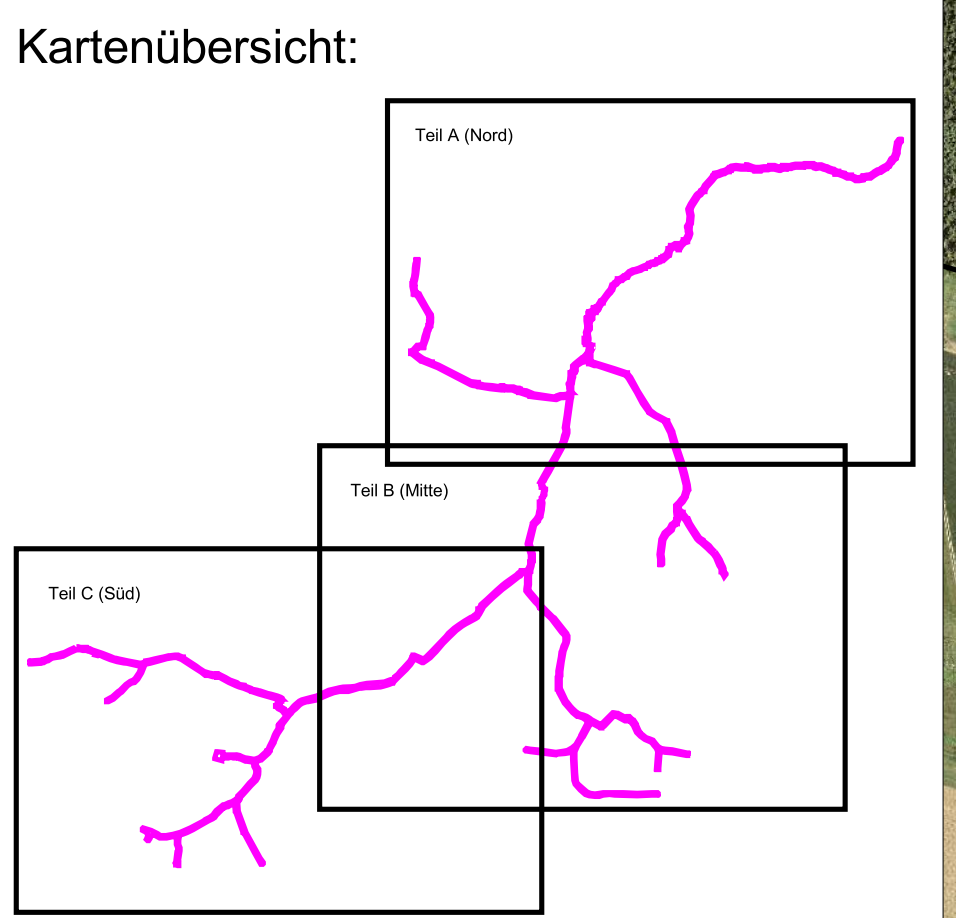
FFH-Gebiet
Gemeindegrenze
Digitale Flurkarte
142 Flurstücksnummer

Fließgewässer bzw. Gültigkeitsbereich

Haupt-Zielsetzungen
• wichtigste Ziele

Nr.	Beschreibung	Lage
detaillierter siehe Textteil zum Managementplan		

Nutzung der Geobasisdaten der Bayer. Vermessungsverwaltung; Geobasisdaten © Bayer. Vermessungsverwaltung



Managementplan für das FFH-Gebiet 7138-371 „Bachmuschelbäche südlich Thalmassing“

Karte 1: Ziele und Maßnahmen

Teil B (Mitte)	Kartierung: Juli - Okt. 2007 Kartenfertigung: Febr. 2008
Kartiergrundlage: Nutzung der Geobasisdaten der Bayerischen Vermessungsverwaltung; Geobasisdaten: © Bayerische Vermessungsverwaltung	Maßstab: 1 : 5.000 100 m
Auftragnehmer: Schmidt & Partner	Auftraggeber: Regierung von Niederbayern Regierungsplatz 540 84028 Landshut
Schmidt & Partner GbR Leisau 69 95497 Goldkronach Tel. 09273-502439 www.muschelschutz.de	

