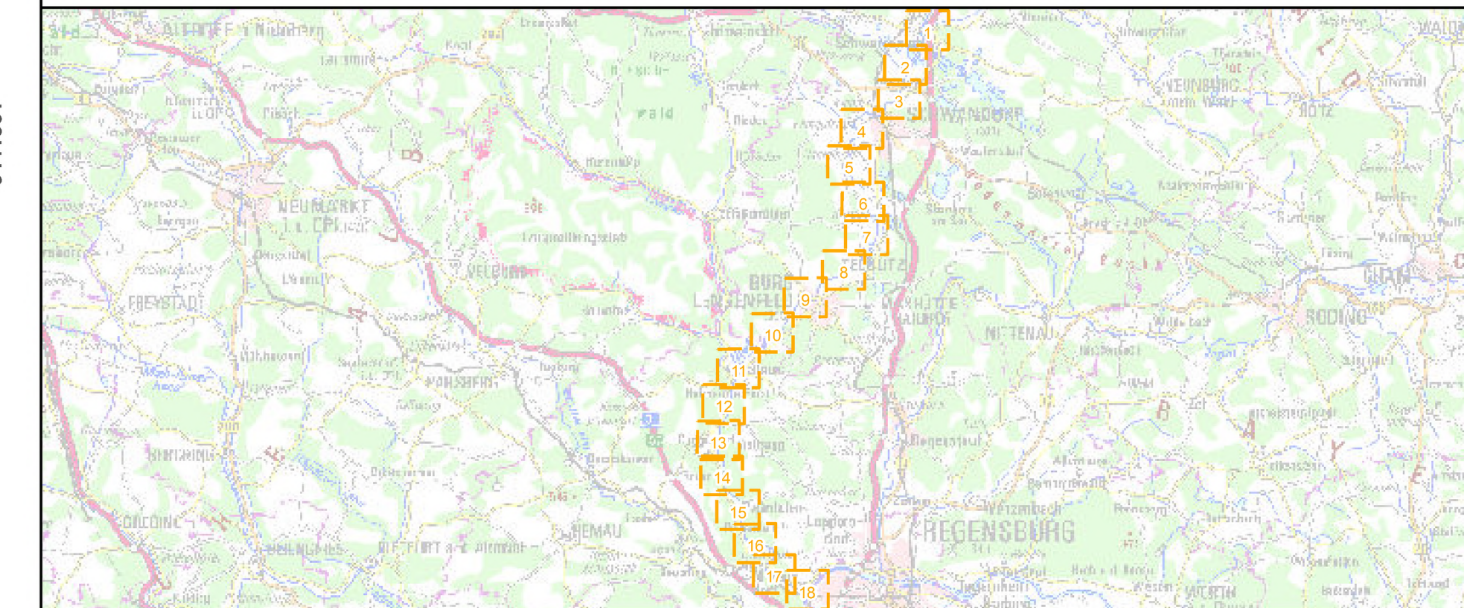




- FFH-Gebietsgrenze (rechtsverbindlich gem. BayNat2000V)
  FFH-Gebietsgrenze (Stand zum Zeitpunkt der Planung)
- Lebensraumtypen (im Standarddatenbogen genannt)**
- 3150, Nährstoffreiche Stillgewässer
  - 6430, Feuchte Hochstaudenfluren
  - 6510, Magere Flachland-Mähwiesen
  - 91E2\*, Erlen- und Erlen-Eschenwälder (Alnion) (B)
- Lebensraumtypen (nicht im Standarddatenbogen genannt)**
- 3260, Fließgewässer mit flutender Wasservegetation
  - 3270, Flüsse mit Schlammhängen mit Pioniervegetation
- Zusatzinformationen**
- Gesetzlich geschützte Biotope (§ 30 BNatSchG/Art. 23 BayNatSchG, nur im Offenland dargestellt)
  - Flurstücksgrenzen

Die Beschriftung der Offenlandflächen erfolgt in der Regel einzelflächenweise und enthält eine gebiets eindeutige Nummer, die flächenbezogene Bewertung des (Haupt-)Lebensraumtyps, ggf. ein Komplexkennzeichen (K) und ggf. ein Sternchen (\*) bei prioritären (vom Verschwinden bedrohte) Lebensraumtypen. In Komplexbiotopen mit einem nicht im Standarddatenbogen genannten LRT ist die Bewertung des im SDB genannten LRT dargestellt. Die Gesamtbewertung der Wald-Lebensraumtypen ist in Klammern hinter der entsprechenden Schutzgüterbezeichnung in der Legende genannt. Eine Bewertung für die nicht im Standarddatenbogen genannten Schutzgüter in der Zuständigkeit der Forstverwaltung ist nicht vorgesehen. Kurzdefinition der Erhaltungszustände sind A = hervorragend, B = gut und C = mittel bis schlecht. Die Abgrenzung der Waldflächen erfolgte nach den Vorgaben für die FFH-Kartierung, sie entspricht nicht zwingend den walddesetzlichen Vorgaben.



**Managementplanung**  
**FFH-Gebiet 6937-371**  
**Naab unterhalb Schwarzenfeld und Donau von Poikam bis Regensburg -Teilfläche Naab-**



**Karte 2.1 Bestand und Bewertung - Lebensraumtypen**

<b>Blatt:</b> 13 von 18	<b>Kartenfertigung:</b> September 2023
<b>Bearbeiter:</b> Amt für Ernährung, Landwirtschaft und Forsten Amberg-Neumarkt i.d.OPf Bayerische Landesanstalt für Wald und Forstwirtschaft (Wald) Fachberatung für Fischerei, Bezirk Oberpfalz Regierung der Oberpfalz	
<b>Planungsbüro:</b> ÖKON- Gesellschaft für Landschaftsökologie, Gewässerbiologie und Umweltplanung mbH Raffastr.40, 93142 Maxhütte-Haidhof, www.oekon.com (Offenland)	



Originalmaßstab: 1:5.000

0 50 100 150 200 Meter

Geobasisdaten:  
 Bayerische Vermessungsverwaltung (www.geodaten.bayern.de)  
 Fachdaten:  
 Bayerische Forstverwaltung (www.forst.bayern.de)  
 Bayerisches Landesamt für Umwelt (www.lfu.bayern.de)