

FFH-Gebietsgrenze (rechtsverbindlich gem. Baynat2000V)
 FFH-Gebietsgrenze (Stand: zum Zeitpunkt der Planung)

Arten (Anhang II FFH-RL, im Standarddatenbogen genannt)

1337, Biber, Castor fiber (B)

- Bau, bewohnt
- Bauwerk mit unklarer Nutzung
- Besetztes Revier (lfd. Nr. und Bewertung je Revier siehe Label im Plan; Kartierung repräsentativer Abschnitte)
- Optimale Winterärsung (Weiden, Pappeln)
- Suboptimale Winterärsung (sonstige Laubhölzer)

1032, Bachmuschel, Unio crassus (B)

- Lebende Bachmuscheln
- Schalen Bachmuschel

1037, Grüne Keiljungfer, Ophiogomphus cecilia (C)

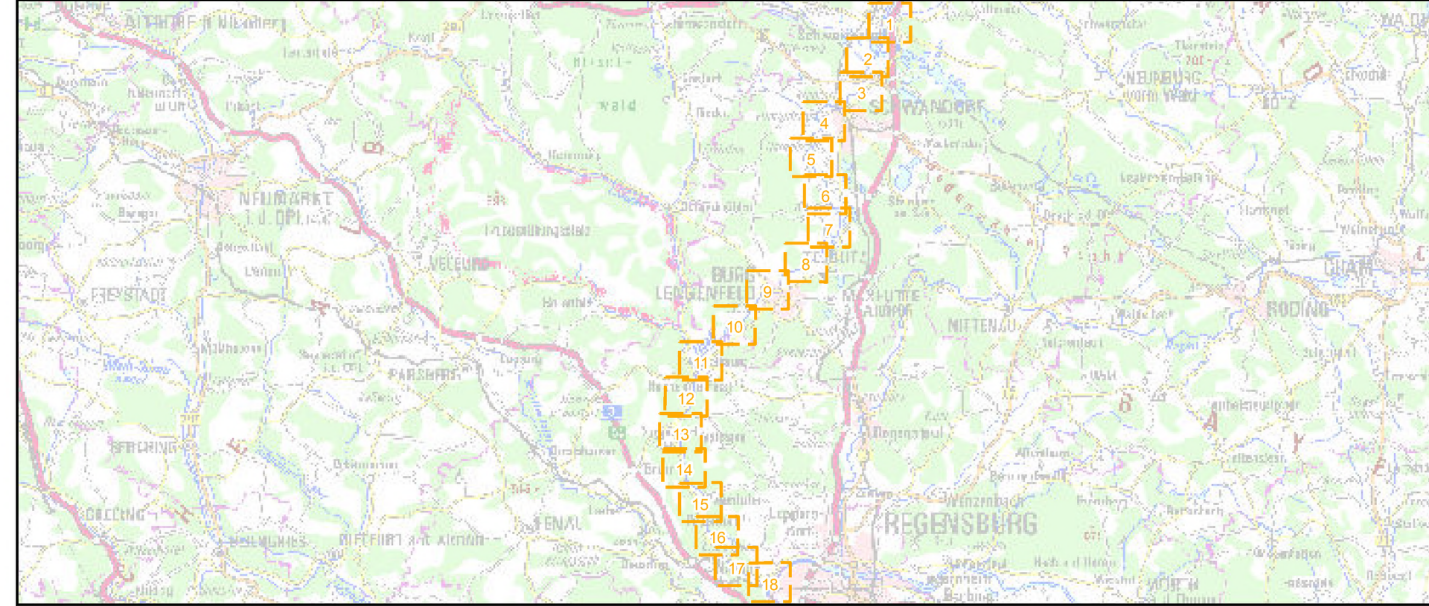
- Imago / Exuvie
- Besetztes Revier (lfd. Nr. und Bewertung je Revier siehe Label im Plan; Kartierung repräsentativer Abschnitte)
- Fischhabitate**

1114, Frauenerfling, Rutilus pigus virgo (C)
 1130, Rapfen, Aspus aspius (B)
 1134, Bitterling, Rhodeus sericeus amarus (B)
 1157, Schrätzer, Gymnocephalus schraetser (C)
 1159, Zingel, Zingel zingel (C)
 2555, Donaukaulbarsch, Gymnocephalus baloni (C)

Zusatzinformation

- Flurstücksgrenzen

Die Bewertung der Arten wird in Klammern in der Legende angegeben. Kurzdefinition der Erhaltungszustände sind A = hervorragend, B = gut und C = mittel bis schlecht.



Managementplanung
FFH-Gebiet 6937-371
Naab unterhalb Schwarzenfeld und Donau von Poikam bis Regensburg -Teilfläche Naab-

Karte 2.2. Bestand und Bewertung - Arten (Anhang II FFH-RL)

Blatt: 14 von 18 **Kartenfertigung:** September 2023

Bearbeiter:
 Amt für Ernährung, Landwirtschaft und Forsten Amberg-Neumarkt i.d. Opf
 Bayerische Landesanstalt für Wald und Forstwirtschaft (Wald)
 Fachberatung für Fischerei, Bezirk Oberpfalz (Fische)
 Regierung der Oberpfalz

Planungsbüro:
 ÖKON- Gesellschaft für Landschaftsökologie, Gewässerbiologie und Umweltplanung mbH
 Raffastr.40, 93142 Maxhütte-Haidhof, www.oekon.com (Offenland)

Originalmaßstab: 1:5.000

0 50 100 150 200 Meter

Geobasisdaten:
 Bayerische Vermessungsverwaltung (www.geodaten.bayern.de)
 Fachdaten:
 Bayerische Forstverwaltung (www.forst.bayern.de)
 Bayerisches Landesamt für Umwelt (www.lfu.bayern.de)