

FFH-Gebietsgrenze (rechtsverbindlich gem. Baynat2000V)
  FFH-Gebietsgrenze (Stand: zum Zeitpunkt der Planung)

**Arten (Anhang II FFH-RL, im Standarddatenbogen genannt)**

**1337, Biber, Castor fiber (B)**

- Bau, bewohnt
- Bauwerk mit unklarer Nutzung
- Besetztes Revier (lfd. Nr. und Bewertung je Revier siehe Label im Plan; Kartierung repräsentativer Abschnitte)
- Optimale Winteräsung (Weiden, Pappeln)
- Suboptimale Winteräsung (sonstige Laubbölder)

**1032, Bachmuschel, Unio crassus (B)**

- Lebende Bachmuscheln
- Schalen Bachmuschel

**1037, Grüne Keiljungfer, Ophiogomphus cecilia (C)**

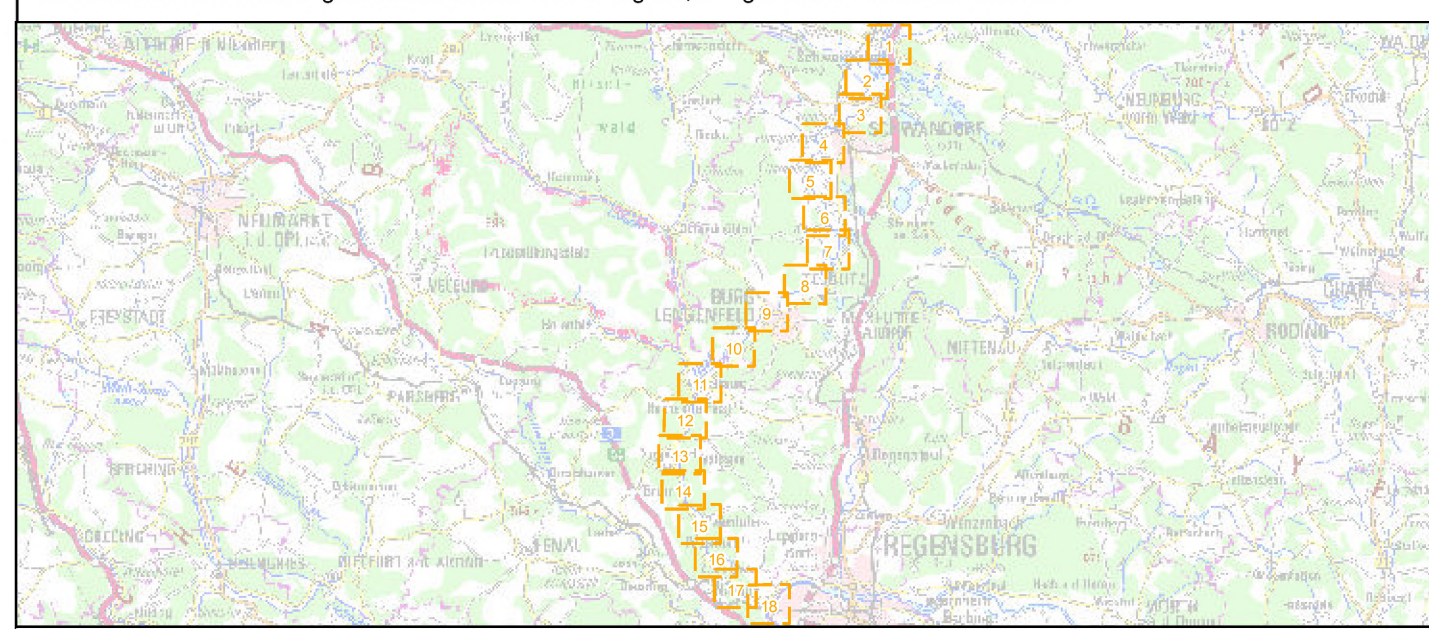
- Imago / Exuvie
- Besetztes Revier (lfd. Nr. und Bewertung je Revier siehe Label im Plan; Kartierung repräsentativer Abschnitte)
- Fischhabitate**

1114, Frauenerfling, Rutilus pigus virgo (C)  
 1130, Rapfen, Aspus aspius (B)  
 1134, Bitterling, Rhodeus sericeus amarus (B)  
 1157, Schrätzer, Gymnocephalus schraetser (C)  
 1159, Zingel, Zingel zingel (C)  
 2555, Donaukaulbarsch, Gymnocephalus baloni (C)

**Zusatzinformation**

- Flurstücksgrenzen

Die Bewertung der Arten wird in Klammern in der Legende angegeben. Kurzdefinition der Erhaltungszustände sind A = hervorragend, B = gut und C = mittel bis schlecht.



**Managementplanung**  
**FFH-Gebiet 6937-371**  
**Naab unterhalb Schwarzenfeld und Donau von Poikam bis Regensburg -Teilfläche Naab-**

**Karte 2.2. Bestand und Bewertung - Arten (Anhang II FFH-RL)**

<b>Blatt:</b> 13 von 18	<b>Kartenfertigung:</b> September 2023
----------------------------	---

**Bearbeiter:**  
 Amt für Ernährung, Landwirtschaft und Forsten Amberg-Neumarkt i.d. Opf  
 Bayerische Landesanstalt für Wald und Forstwirtschaft (Wald)  
 Fachberatung für Fischerei, Bezirk Oberpfalz (Fische)  
 Regierung der Oberpfalz

Planungsbüro:  
 ÖKON- Gesellschaft für Landschaftsökologie, Gewässerbiologie und Umweltplanung mbH  
 Raffastr.40, 93142 Maxhütte-Haidhof, www.oekon.com (Offenland)

Originalmaßstab: 1:5.000

0 50 100 150 200 Meter

Geobasisdaten:  
 Bayerische Vermessungsverwaltung (www.geodaten.bayern.de)  
 Fachdaten:  
 Bayerische Forstverwaltung (www.forst.bayern.de)  
 Bayerisches Landesamt für Umwelt (www.lfu.bayern.de)