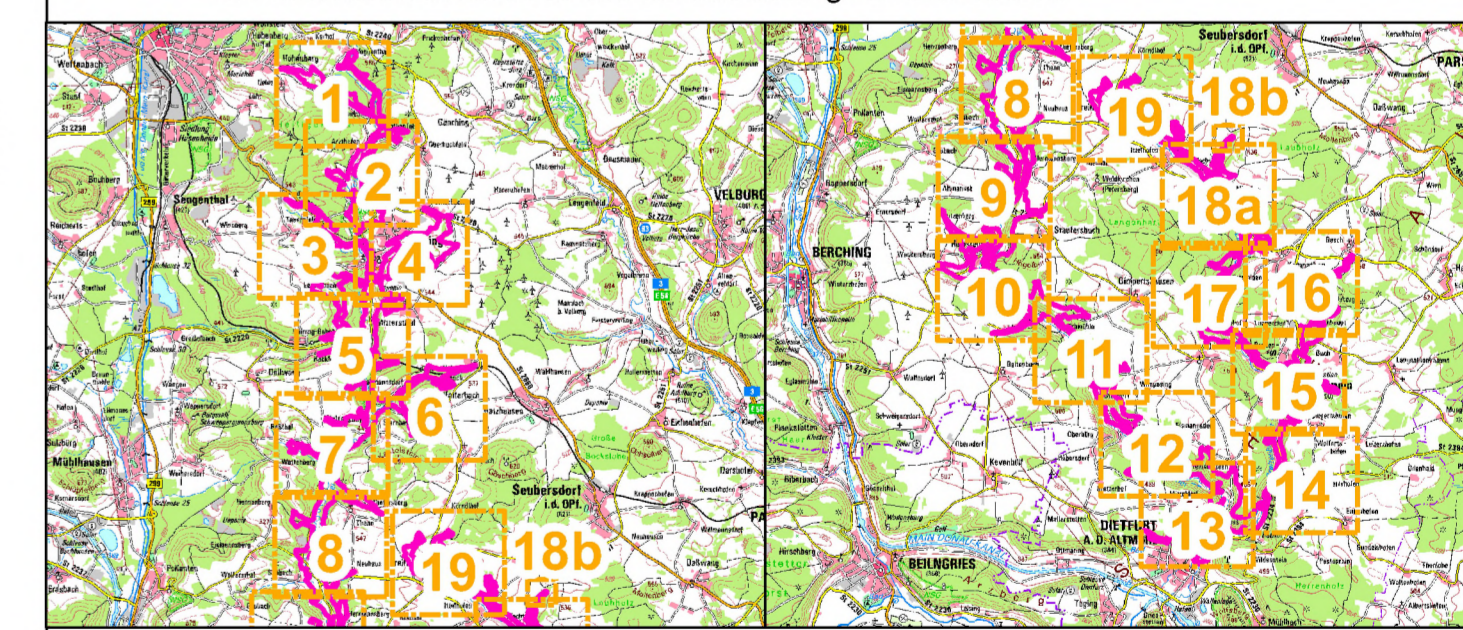


- FFH-Gebietsgrenze (FFH-Feinabgrenzung auf der Basis 1:5.000 nach BayNat2000V)
 - Flurstücke
 - Maßnahmen für Offenland-Lebensraumtypen**
 - M1, keine Pflege oder Sicherung nötig
 - Pflege, Mahd und Beweidung**
 - M2, biotoprägende Nutzung/Pflege fortsetzen
 - M6, Pflege zum Biotoperhalt auf längere Sicht erforderlich; M14, Pflege zum Biotoperhalt dringend erforderlich
 - M7, gelegentliche Mahd; M11, gelegentliche Mahd oder Beweidung
 - M12, regelmäßige Beweidung; M15, regelmäßige Mahd; M18, regelmäßige Mahd oder Beweidung
 - M10, Ausmagerung
 - M29, Empfehlung für biotoperhaltende oder -verbessernde Maßnahmen
 - Gewässer und Wasserhaushalt**
 - M4, Sicherung gegen Fremdstoffeintrag
 - M5, Extensivierung von Gewässerrandstreifen/Anlage von Pufferzonen
 - M8, Bestimmung einer Restwassermenge
 - M21, Wasserhaushalt wiederherstellen
 - M22, Öffnen von verrohrten/kanalisierten Gewässerabschnitten
 - M28, Einstellung der Oberflächenwasserentnahme
 - M30, Erhaltung und Rückführung des natürlichen Wasserregimes
 - Gehölze**
 - M3, Gehölzentfernung am Gewässerrand
 - M13, Entfernung/Auslichtung von Gehölzaufwuchs
 - M24, Förderung der Naturverjüngung standortgerechter heimischer Baumarten
 - Sonstiges**
 - M17, Herausnahme sensibler Bereiche aus der Bewirtschaftung/Auszäunung
 - M20, Nutzungsextensivierung
 - M31, Pufferstreifen um Biotop ausweisen
 - M23, Nutzung einstellen
 - M16, Besucherlenkung/Regelung der Freizeitnutzung
 - M25, Beseitigung baulicher Anlagen
 - M26, Beseitigung von Ablagerungen
 - M27, Beseitigung von Quelfassungen
 - M32, Verbot des Überfahrens von Gewässern
 - Maßnahmen für Wald-Lebensraumtypen**
 - M35, Fortführung der naturnahen Behandlung (100)
 - M36, Fahrschäden durch andere Maßnahmen vermeiden (202)
 - M37, Nährstoffeinträge vermeiden (402)
- 150M ID der Offenland-Fläche, M = mehrere Maßnahmen sind einer Fläche zugeordnet. In der Karte ist die Hauptmaßnahme dargestellt. Waldflächen ohne ID. Die Maßnahmen sind der Tabelle im Anhang zu entnehmen.



Managementplanung
FFH-Gebiet 6935-371
Weißer, Wissinger, Breitenbrunner Laaber u. Kreuzberg bei Dietfurt
 Karte 3.1 Maßnahmen - Lebensraumtypen nach Anhang I der FFH-RL



Blatt: Blatt 13 von 19
 Kartenfertigung: August 2023

Bearbeitung:
 Regierung der Oberpfalz
 Emmeramsplatz 8
 93047 Regensburg

OPUS GmbH
 Richard-Wagner-Straße 35
 95444 Bayreuth

Amt für Ernährung, Landwirtschaft und Forsten Amberg



Originalmaßstab: 1 : 5.000
 Geobasisdaten: Bayerische Vermessungsverwaltung (www.geodaten.bayern.de)
 Fachdaten: Bayerische Forstverwaltung (www.forst.bayern.de)
 Bayerisches Landesamt für Umwelt (www.lfu.bayern.de)

0 50 100 150 200 Meter