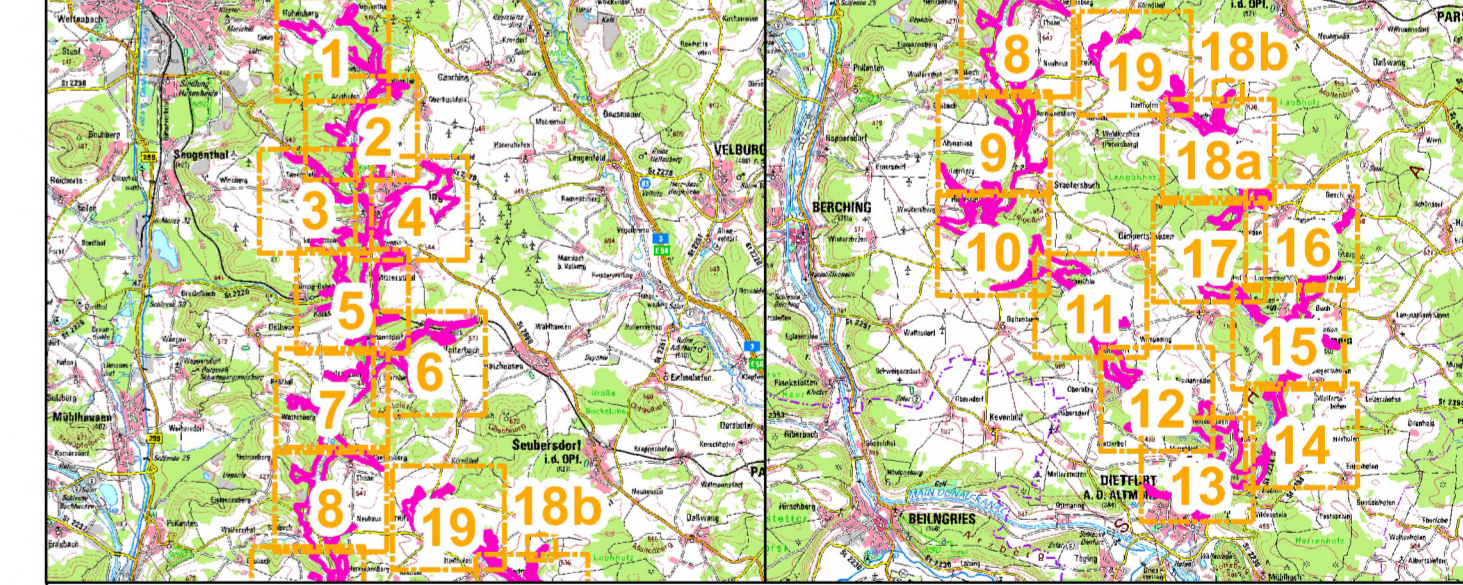




- FFH-Gebietsgrenze (FFH-Feinabgrenzung auf der Basis 1:5.000 nach BayNat2000V)
- Flurstücke
- Maßnahmen für Offenland-Lebensraumtypen**
- M1, keine Pflege oder Sicherung nötig
- Pflege, Mahd und Beweidung**
- M2, biotoprägende Nutzung/Pflege fortsetzen
- M6, Pflege zum Biotoperhalt auf längere Sicht erforderlich;  
 M14, Pflege zum Biotoperhalt dringend erforderlich
- M7, gelegentliche Mahd; M11, gelegentliche Mahd oder Beweidung
- M12, regelmäßige Beweidung; M15, regelmäßige Mahd;  
 M18, regelmäßige Mahd oder Beweidung
- M10, Ausmagerung
- M29, Empfehlung für biotoperhaltende oder -verbessernde Maßnahmen
- Gewässer und Wasserhaushalt**
- M4, Sicherung gegen Fremdstoffeintrag
- M5, Extensivierung von Gewässerrandstreifen/Anlage von Pufferzonen
- M8, Bestimmung einer Restwassermenge
- M21, Wasserhaushalt wiederherstellen
- M22, Öffnen von verrohrten/kanalisierten Gewässerabschnitten
- M28, Einstellung der Oberflächenwasserentnahme
- M30, Erhaltung und Rückführung des natürlichen Wasserregimes
- Gehölze**
- M3, Gehölzentfernung am Gewässerrand
- M13, Entfernung/Auslichtung von Gehölzaufwuchs
- M24, Förderung der Naturverjüngung standortgerechter heimischer Baumarten
- Sonstiges**
- M17, Herausnahme sensibler Bereiche aus der Bewirtschaftung/Auszäunung
- M20, Nutzungsextensivierung
- M31, Pufferstreifen um Biotop ausweisen
- M23, Nutzung einstellen
- M16, Besucherlenkung/Regelung der Freizeitnutzung
- M25, Beseitigung baulicher Anlagen
- M26, Beseitigung von Ablagerungen
- M27, Beseitigung von Quelfassungen
- M32, Verbot des Überfahrens von Gewässern
- Maßnahmen für Wald-Lebensraumtypen**
- M35, Fortführung der naturnahen Behandlung (100)
- M36, Fahrschäden durch andere Maßnahmen vermeiden (202)
- M37, Nährstoffeinträge vermeiden (402)

150M ID der Offenland-Fläche, M = mehrere Maßnahmen sind einer Fläche zugeordnet. In der Karte ist die Hauptmaßnahme dargestellt. Waldflächen ohne ID. Die Maßnahmen sind der Tabelle im Anhang zu entnehmen.



**Managementplanung**  
**FFH-Gebiet 6935-371**  
**Weißer, Wissinger, Breitenbrunner Laaber u. Kreuzberg bei Dietfurt**  
 Karte 3.1 Maßnahmen - Lebensraumtypen nach Anhang I der FFH-RL

**Blatt**  
 Blatt 10 von 19

**Kartenfertigung:**  
 August 2023

**Bearbeitung:**  
 Regierung der Oberpfalz  
 Emmeramsplatz 8  
 93047 Regensburg

OPUS GmbH  
 Richard-Wagner-Straße 35  
 95444 Bayreuth

Amt für Ernährung, Landwirtschaft und Forsten Amberg

Originalmaßstab: 1 : 5.000

0 50 100 150 200 Meter

Geobasisdaten:  
 Bayerische Vermessungsverwaltung (www.geodaten.bayern.de)  
 Fachdaten:  
 Bayerische Forstverwaltung (www.forst.bayern.de)  
 Bayerisches Landesamt für Umwelt (www.lfu.bayern.de)

