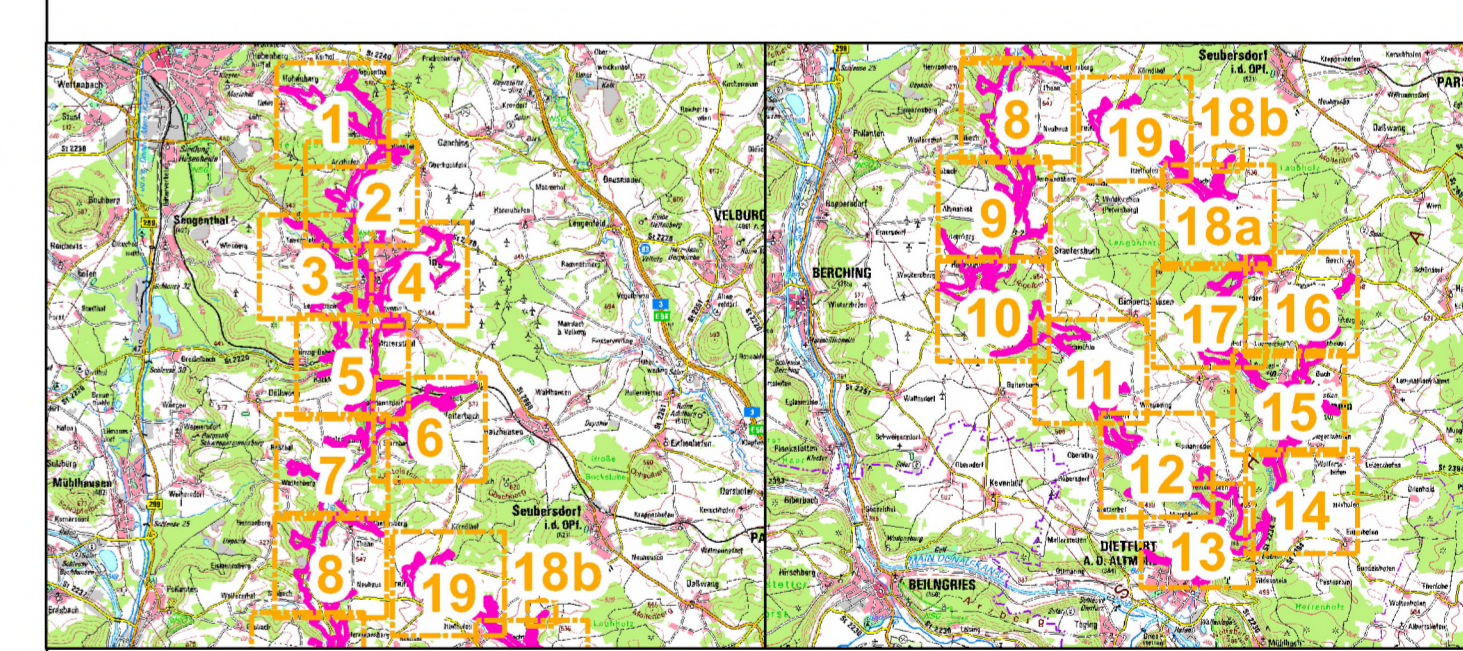


- FFH-Gebietsgrenze (FFH-Feinabgrenzung auf der Basis 1:5.000 nach BayNat2000V)
- Flurstücke
- Maßnahmen für Arten (im SDB genannt)**
- 1061, Dunkler Wiesenknopf-Ameisenbläuling, *Maculinea nausithous***
 - Hochstaudenflur entwickeln und Wirtspflanze fördern
 - Mahdzeitpunkt anpassen
- 1078*, Spanische Flagge, *Euplagia quadripunctaria***
 - Geeignete Flächen oder Einzelbäume als Habitate erhalten oder vorbereiten (813)
 - Geeignete Flächen oder Einzelbäume als Habitate erhalten oder vorbereiten (813)
- 1093*, Steinkrebs, *Austropotamobius torrentium***
 - Vermeidung von Sedimenteinträgen aus angrenzender Teichwirtschaft
- 1323, Bechsteinfledermaus, *Myotis bechsteinii***
 - Winterquartiere erhalten und optimieren (808)
 - Fortführung der naturnahen Behandlung (100)
 - Totholz- und Biotopbaumanteil erhöhen (117)
- 1324, Großes Mausohr, *Myotis myotis***
 - Störungen in Kernhabitaten vermeiden (823)
 - Fortführung der naturnahen Behandlung (100)
- 1902, Frauenschuh, *Cypripedium calceolus***
 - Nährstoffeinträge vermeiden (402)
 - Vermeidung neuer Erschließungseinrichtungen (205)

- Maßnahmen für Arten (nicht im SDB genannt)**
- 1016, Bauchige Windschnecke, *Vertigo moulinsiana***
 - Einrichtung von Pufferzonen zur Verhinderung von Nähr- und Schadstoffeinträgen
 - Schutz vor Beeinträchtigung des Wasserhaushaltes
- 1386, Grünes Koboldmoos, *Buxbaumia viridis***
 - Totholzanteile belassen



Managementplanung
FFH-Gebiet 6935-371
Weißer, Wissinger, Breitenbrunner Laaber u. Kreuzberg bei Dietfurt



Karte 3.2 Maßnahmen - Arten nach Anhang II der FFH-RL

Blatt Blatt 16 von 19	Kartenfertigung: August 2023
---------------------------------	--

Bearbeitung:
 Regierung der Oberpfalz
 Emmeramsplatz 8
 93047 Regensburg

OPUS GmbH
 Richard-Wagner-Straße 35
 95444 Bayreuth

Amt für Ernährung, Landwirtschaft und Forsten Amberg



Originalmaßstab: 1 : 5.000

Geobasisdaten:
 Bayerische Vermessungsverwaltung (www.geodaten.bayern.de)
 Fachdaten:
 Bayerische Forstverwaltung (www.forst.bayern.de)
 Bayerisches Landesamt für Umwelt (www.lfu.bayern.de)

0 50 100 150 200 Meter