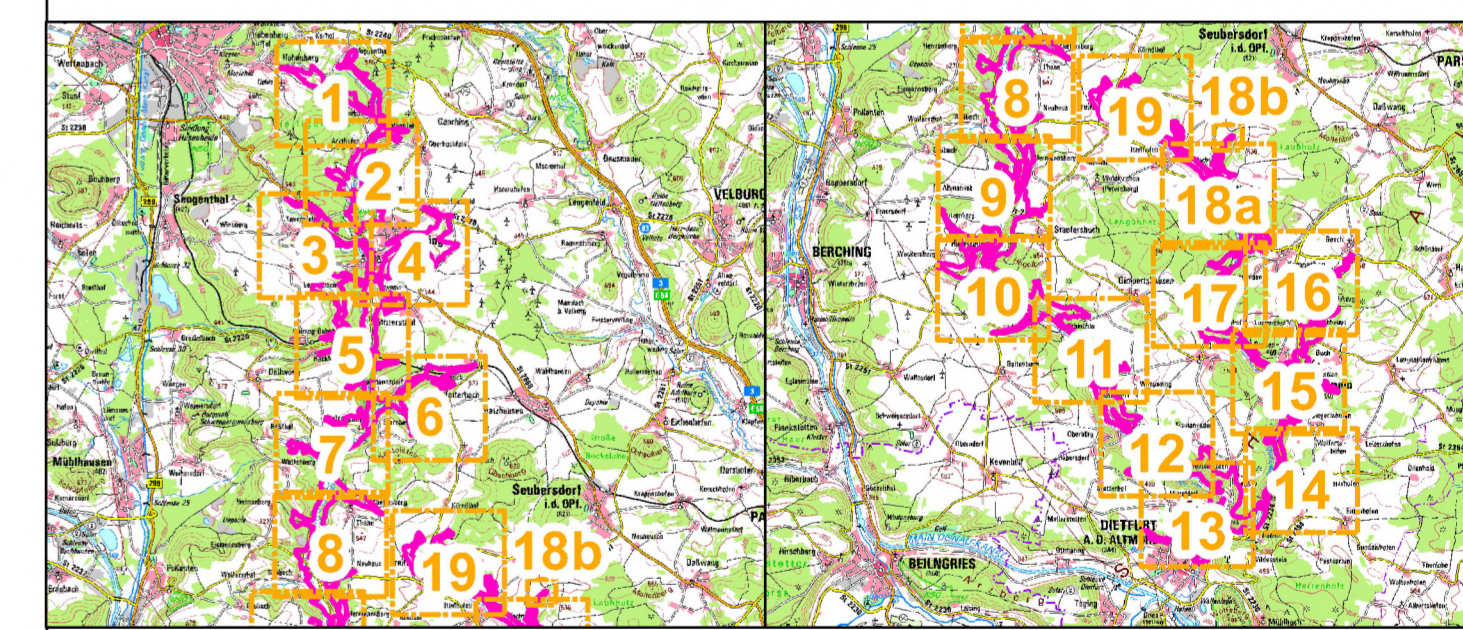




- FFH-Gebietsgrenze (FFH-Feinabgrenzung auf der Basis 1:5.000 nach BayNat2000V)
  - Flurstücke
- Maßnahmen für Arten (im SDB genannt)**
- 1061, Dunkler Wiesenknopf-Ameisenbläuling, *Maculinea nausithous***
    - Hochstaudenflur entwickeln und Wirtspflanze fördern
    - Mahdzeitpunkt anpassen
  - 1078\*, Spanische Flagge, *Euplagia quadripunctaria***
    - Geeignete Flächen oder Einzelbäume als Habitate erhalten oder vorbereiten (813)
    - Geeignete Flächen oder Einzelbäume als Habitate erhalten oder vorbereiten (813)
  - 1093\*, Steinkrebs, *Austropotamobius torrentium***
    - Vermeidung von Sedimenteinträgen aus angrenzender Teichwirtschaft
  - 1323, Bechsteinfledermaus, *Myotis bechsteinii***
    - Winterquartiere erhalten und optimieren (808)
    - Fortführung der naturnahen Behandlung (100)
    - Totholz- und Biotopbaumanteil erhöhen (117)
  - 1324, Großes Mausohr, *Myotis myotis***
    - Störungen in Kernhabitaten vermeiden (823)
    - Fortführung der naturnahen Behandlung (100)
  - 1902, Frauenschuh, *Cypripedium calceolus***
    - Nährstoffeinträge vermeiden (402)
    - Vermeidung neuer Erschließungseinrichtungen (205)
- Maßnahmen für Arten (nicht im SDB genannt)**
- 1016, Bauchige Windschnecke, *Vertigo moulinsiana***
    - Einrichtung von Pufferzonen zur Verhinderung von Nähr- und Schadstoffeinträgen
    - Schutz vor Beeinträchtigung des Wasserhaushaltes
  - 1386, Grünes Koboldmoos, *Buxbaumia viridis***
    - Totholzanteile belassen
- 150M** ID der Flächen für Offenland-Arten, M = mehrere Maßnahmen sind einer Fläche zugeordnet. Wald-Arten ohne ID. Die Maßnahmen sind der Tabelle im Anhang zu entnehmen.



**Managementplanung**  
**FFH-Gebiet 6935-371**  
**Weißer, Wissinger, Breitenbrunner Laaber u. Kreuzberg bei Dietfurt**



Karte 3.2 Maßnahmen - Arten nach Anhang II der FFH-RL

<b>Blatt</b> Blatt 3 von 19	<b>Kartenfertigung:</b> August 2023
--------------------------------	--

**Bearbeitung:**  
 Regierung der Oberpfalz  
 Emmeramsplatz 8  
 93047 Regensburg

OPUS GmbH  
 Richard-Wagner-Straße 35  
 95444 Bayreuth

Amt für Ernährung, Landwirtschaft und Forsten Amberg



Originalmaßstab: 1 : 5.000

0 50 100 150 200 Meter

Geobasisdaten:  
 Bayerische Vermessungsverwaltung (www.geodaten.bayern.de)  
 Fachdaten:  
 Bayerische Forstverwaltung (www.forst.bayern.de)  
 Bayerisches Landesamt für Umwelt (www.lfu.bayern.de)