

- FFH-Gebietsgrenze (FFH-Feinabgrenzung auf der Basis 1:5.000 nach BayNat2000V)
 - Flurstücke
- Lebensraumtypen (im SDB genannt)**
- 3260, Fließgewässer mit flutender Wasservegetation
 - 5130, Wacholderheiden
 - 6110*, Kalkpionierrasen
 - 6210*, Kalkmagerrasen mit Orchideen
 - 6210, Kalkmagerrasen
 - 6430, Feuchte Hochstaudenfluren
 - 6510, Magere Flachland-Mähwiesen
 - 7140, Übergangs- und Schwingrasenmoore
 - 7220*, Kalktuffquellen
 - 7230, Kalkreiche Niedermoore
 - 8160*, Kalkschutthalden
 - 8210, Kalkfelsen mit Felsspaltvegetation
 - 8310, Höhlen und Halbhöhlen
 - 9130, Waldmeister-Buchenwälder (B)
 - 9150, Orchideen-Buchenwälder (B)
 - 9180*, Schlucht- und Hangmischwälder (B)
 - 91E0*, Weichholzauwälder mit Erle, Esche und Weide (B)
- Lebensraumtypen (im SDB nicht genannt)**
- 3150, Nährstoffreiche Stillgewässer
 - 4030, Trockene Heiden
 - 6230*, Artenreiche Borstgrasrasen
 - 8220, Silikatfelsen mit Felsspaltvegetation

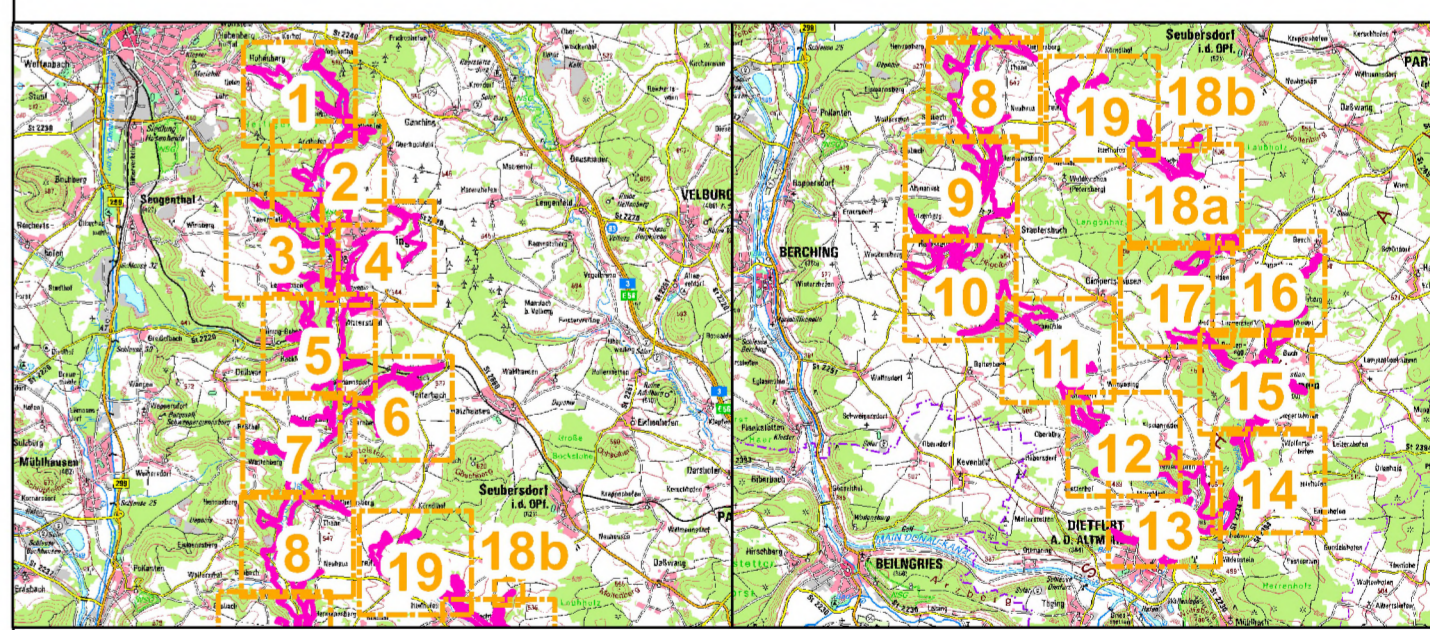
Es erfolgt lediglich die Darstellung des erfassten Haupt-Lebensraumtyps. Angaben zu Komplextypen sind der Beschriftung (Label) und der Tabelle im Anhang zu entnehmen.

Die Beschriftung der Offenlandflächen erfolgt in der Regel einzelflächenweise und enthält eine eindeutige ID-Nummer, die Gesamtbewertung des Lebensraumtyps, ggf. ein Kennzeichen für die Beteiligung eines prioritären Lebensraumtyps (*) sowie ein Komplexkennzeichen (K).

Die Gesamtbewertung der Waldlebensraumtypen ist in Klammern hinter der entsprechenden Schutzgutbezeichnung in der Legende genannt.

Die Abgrenzung der Waldflächen erfolgte nach den Vorgaben für die FFH-Kartierung, sie entspricht nicht zwingend den walddesetzlichen Vorgaben.

15K*A ID der Fläche, K = Komplex-LRT, * = prioritärer LRT und Bewertung der Fläche
 A = hervorragend, B = gut, C = mittel bis schlecht



Managementplanung
FFH-Gebiet 6935-371
Weißer, Wissinger, Breitenbrunner Laaber u. Kreuzberg bei Dietfurt



Karte 2.1 Bestand und Bewertung - Lebensraumtypen

Blatt Blatt 17 von 19	Kartenfertigung: August 2023
---------------------------------	--

Bearbeitung:
 Regierung der Oberpfalz
 Emmeramsplatz 8
 93047 Regensburg

OPUS GmbH
 Richard-Wagner-Straße 35
 95444 Bayreuth

Amt für Ernährung, Landwirtschaft und Forsten Amberg



Originalmaßstab: 1:5.000

0 50 100 150 200 Meter

Geobasisdaten:
 Bayerische Vermessungsverwaltung (www.geodaten.bayern.de)
 Fachdaten:
 Bayerische Forstverwaltung (www.forst.bayern.de)
 Bayerisches Landesamt für Umwelt (www.lfu.bayern.de)