

- FFH-Gebietsgrenze (FFH-Feinabgrenzung auf der Basis 1:5.000 nach BayNat2000V)
- Flurstücke
- Lebensraumtypen (im SDB genannt)**
- 3260, Fließgewässer mit flutender Wasservegetation
- 5130, Wacholderheiden
- 6110\*, Kalkpionierrasen
- 6210\*, Kalkmagerrasen mit Orchideen
- 6210, Kalkmagerrasen
- 6430, Feuchte Hochstaudenfluren
- 6510, Magere Flachland-Mähwiesen
- 7140, Übergangs- und Schwingrasenmoore
- 7220\*, Kalktuffquellen
- 7230, Kalkreiche Niedermoore
- 8160\*, Kalkschutthalden
- 8210, Kalkfelsen mit Felsspaltvegetation
- 8310, Höhlen und Halbhöhlen
- 9130, Waldmeister-Buchenwälder (B)
- 9150, Orchideen-Buchenwälder (B)
- 9180\*, Schlucht- und Hangmischwälder (B)
- 91E0\*, Weichholzauwälder mit Erle, Esche und Weide (B)
- Lebensraumtypen (im SDB nicht genannt)**
- 3150, Nährstoffreiche Stillgewässer
- 4030, Trockene Heiden
- 6230\*, Artenreiche Borstgrasrasen
- 8220, Silikatfelsen mit Felsspaltvegetation

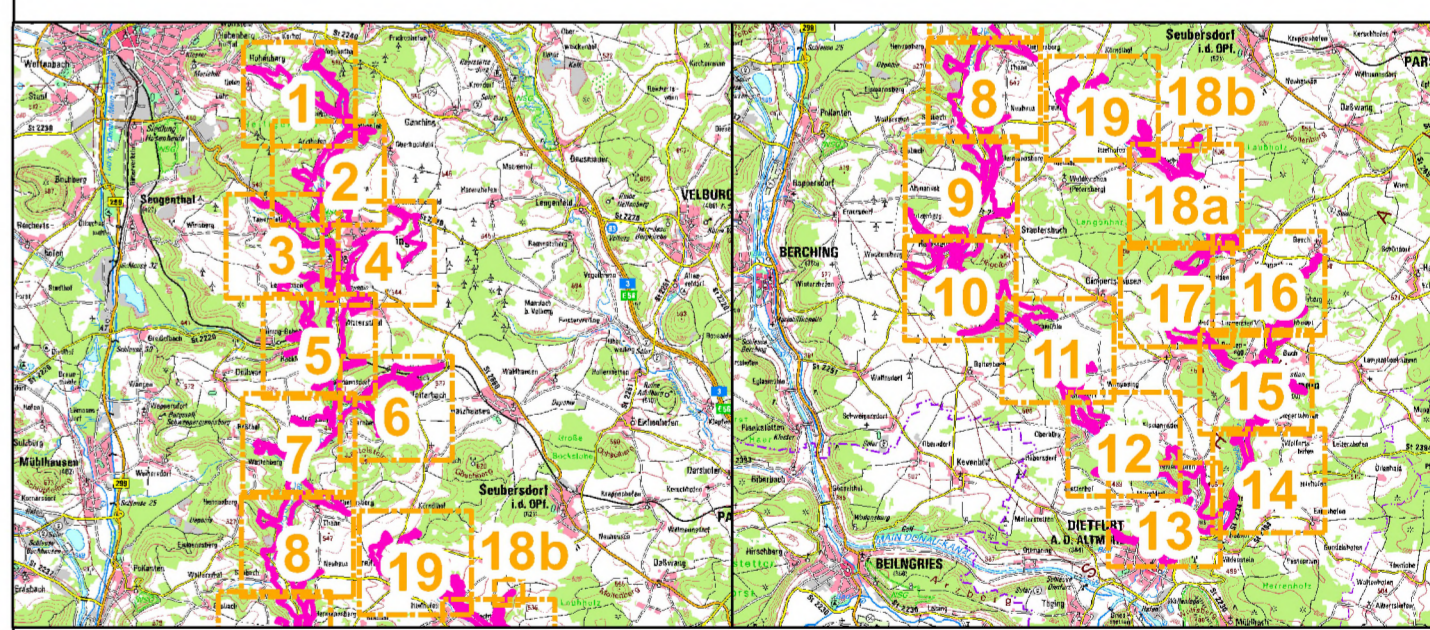
Es erfolgt lediglich die Darstellung des erfassten Haupt-Lebensraumtyps. Angaben zu Komplexlebensräumen sind der Beschriftung (Label) und der Tabelle im Anhang zu entnehmen.

Die Beschriftung der Offenlandflächen erfolgt in der Regel einzelflächenweise und enthält eine eindeutige ID-Nummer, die Gesamtbewertung des Lebensraumtyps, ggf. ein Kennzeichen für die Beteiligung eines prioritären Lebensraumtyps (\*) sowie ein Komplexkennzeichen (K).

Die Gesamtbewertung der Waldlebensraumtypen ist in Klammern hinter der entsprechenden Schutzgutbezeichnung in der Legende genannt.

Die Abgrenzung der Waldflächen erfolgte nach den Vorgaben für die FFH-Kartierung, sie entspricht nicht zwingend den walddesetzlichen Vorgaben.

**15K\*A** ID der Fläche, K = Komplex-LRT, \* = prioritärer LRT und Bewertung der Fläche  
 A = hervorragend, B = gut, C = mittel bis schlecht



**Managementplanung**  
**FFH-Gebiet 6935-371**  
**Weißer, Wissinger, Breitenbrunner Laaber u. Kreuzberg bei Dietfurt**  
 Karte 2.1 Bestand und Bewertung - Lebensraumtypen



**Blatt**  
 Blatt 10 von 19

**Kartenfertigung:**  
 August 2023

**Bearbeitung:**  
 Regierung der Oberpfalz  
 Emmeramsplatz 8  
 93047 Regensburg

OPUS GmbH  
 Richard-Wagner-Straße 35  
 95444 Bayreuth

Amt für Ernährung, Landwirtschaft und Forsten Amberg



Originalmaßstab: 1:5.000

Geobasisdaten:  
 Bayerische Vermessungsverwaltung (www.geodaten.bayern.de)  
 Fachdaten:  
 Bayerische Forstverwaltung (www.forst.bayern.de)  
 Bayerisches Landesamt für Umwelt (www.lfu.bayern.de)

0 50 100 150 200 Meter