



- FFH-Gebietsgrenze (FFH-Feinabgrenzung auf der Basis 1:5.000 nach BayNat2000V)
- Flurstücke
- Lebensraumtypen (im SDB genannt)**
- 3260, Fließgewässer mit flutender Wasservegetation
- 5130, Wacholderheiden
- 6110*, Kalkpionierrasen
- 6210*, Kalkmagerrasen mit Orchideen
- 6210, Kalkmagerrasen
- 6430, Feuchte Hochstaudenfluren
- 6510, Magere Flachland-Mähwiesen
- 7140, Übergangs- und Schwingrasenmoore
- 7220*, Kalktuffquellen
- 7230, Kalkreiche Niedermoore
- 8160*, Kalkschutthalden
- 8210, Kalkfelsen mit Felsspaltvegetation
- 8310, Höhlen und Halbhöhlen
- 9130, Waldmeister-Buchenwälder (B)
- 9150, Orchideen-Buchenwälder (B)
- 9180*, Schlucht- und Hangmischwälder (B)
- 91E0*, Weichholzauwälder mit Erle, Esche und Weide (B)
- Lebensraumtypen (im SDB nicht genannt)**
- 3150, Nährstoffreiche Stillgewässer
- 4030, Trockene Heiden
- 6230*, Artenreiche Borstgrasrasen
- 8220, Silikatfelsen mit Felsspaltvegetation

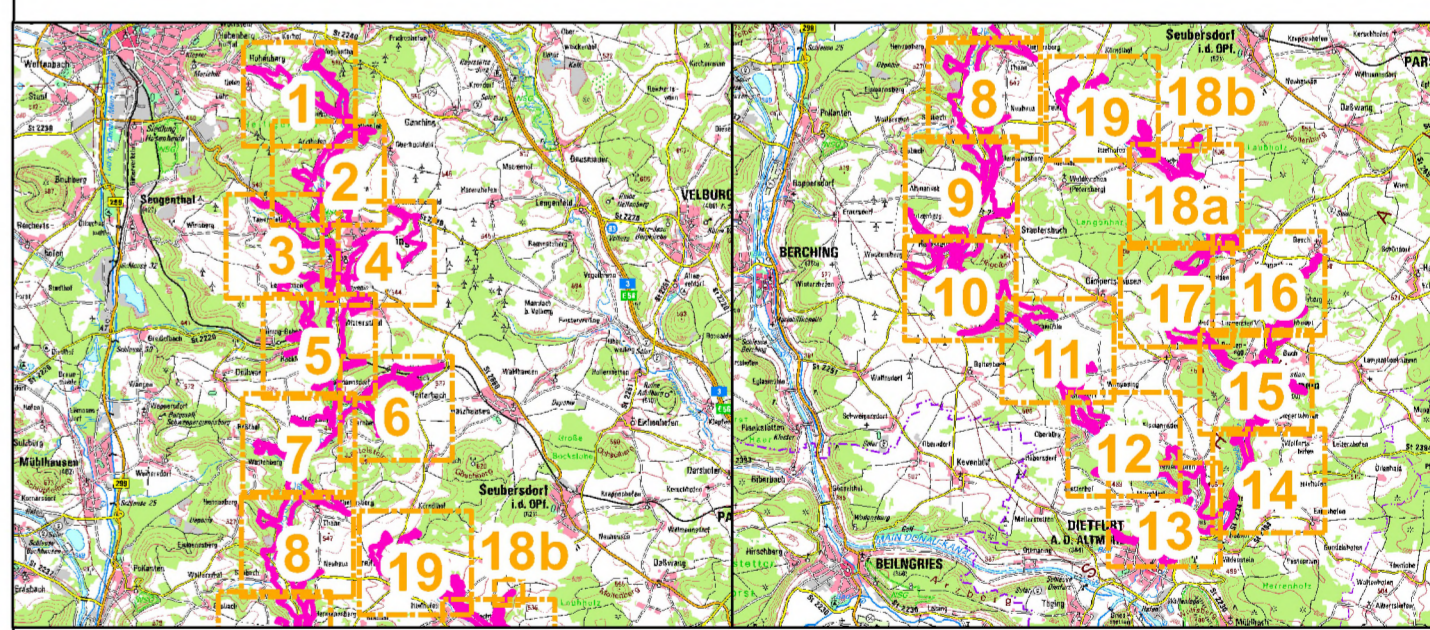
Es erfolgt lediglich die Darstellung des erfassten Haupt-Lebensraumtyps. Angaben zu Komplexlebensräumen sind der Beschriftung (Label) und der Tabelle im Anhang zu entnehmen.

Die Beschriftung der Offenlandflächen erfolgt in der Regel einzelflächenweise und enthält eine eindeutige ID-Nummer, die Gesamtbewertung des Lebensraumtyps, ggf. ein Kennzeichen für die Beteiligung eines prioritären Lebensraumtyps (*) sowie ein Komplexkennzeichen (K).

Die Gesamtbewertung der Waldlebensraumtypen ist in Klammern hinter der entsprechenden Schutzgutbezeichnung in der Legende genannt.

Die Abgrenzung der Waldflächen erfolgte nach den Vorgaben für die FFH-Kartierung, sie entspricht nicht zwingend den walddesetzlichen Vorgaben.

15K*A ID der Fläche, K = Komplex-LRT, * = prioritärer LRT und Bewertung der Fläche
 A = hervorragend, B = gut, C = mittel bis schlecht



Managementplanung
FFH-Gebiet 6935-371
Weißer, Wissinger, Breitenbrunner Laaber u. Kreuzberg bei Dietfurt



Karte 2.1 Bestand und Bewertung - Lebensraumtypen

Blatt Blatt 5 von 19	Kartenfertigung: August 2023
--------------------------------	--

Bearbeitung:
 Regierung der Oberpfalz
 Emmeramsplatz 8
 93047 Regensburg

OPUS GmbH
 Richard-Wagner-Straße 35
 95444 Bayreuth

Amt für Ernährung, Landwirtschaft und Forsten Amberg

