



FFH-Gebietsgrenze (FFH-Feinabgrenzung auf der Basis 1:5.000 nach BayNat2000V)

Flurstücke

Arten (Anhang II der FFH-Richtlinie, im SDB genannt)

**Tag- und Nachfalter**

- 1061, Dunkler Wiesenknopf-Ameisenbläuling, *Glaucopsyche nassithous* (C)
- 1078, Spanische Flagge, *Euplagia quadripunctaria* (B)

Saughabitat mit Nachweis      Saughabitat ohne Nachweis

**Krebse**

- 1093\*, Steinkrebs, *Austropotamobius torrentium* (C)

**Amphibien**

- 1166, Kammolch, *Triturus cristatus* (C)

potenzielles Kammolchgewässer

**Säugetiere**

- 1323, Bechsteinfledermaus, *Myotis bechsteinii* (C)

Artnachweis Kastengruppe  
Fortpflanzungsnachweis Kastengruppe  
Winterquartier

Jagdhabitat  
Quartierhabitat

- 1324, Großes Mausohr, *Myotis myotis* (C)

Wochenstube  
Jagdhabitat

- 1337, Biber, *Castor fiber* (A)

Biber-Bau

Anmerkung Biber-Nachweise:  
Aufgrund der Datenmenge erfolgte lediglich die Darstellung der intakten Biber-Bauten (Burgen). Auf die Darstellung der Dämme und Fraßspuren wurde verzichtet.

**Pflanzen**

- 1902, Frauenschuh, *Cypripedium calceolus* (C)

Arten (Anhang II der FFH-Richtlinie, im SDB nicht genannt)

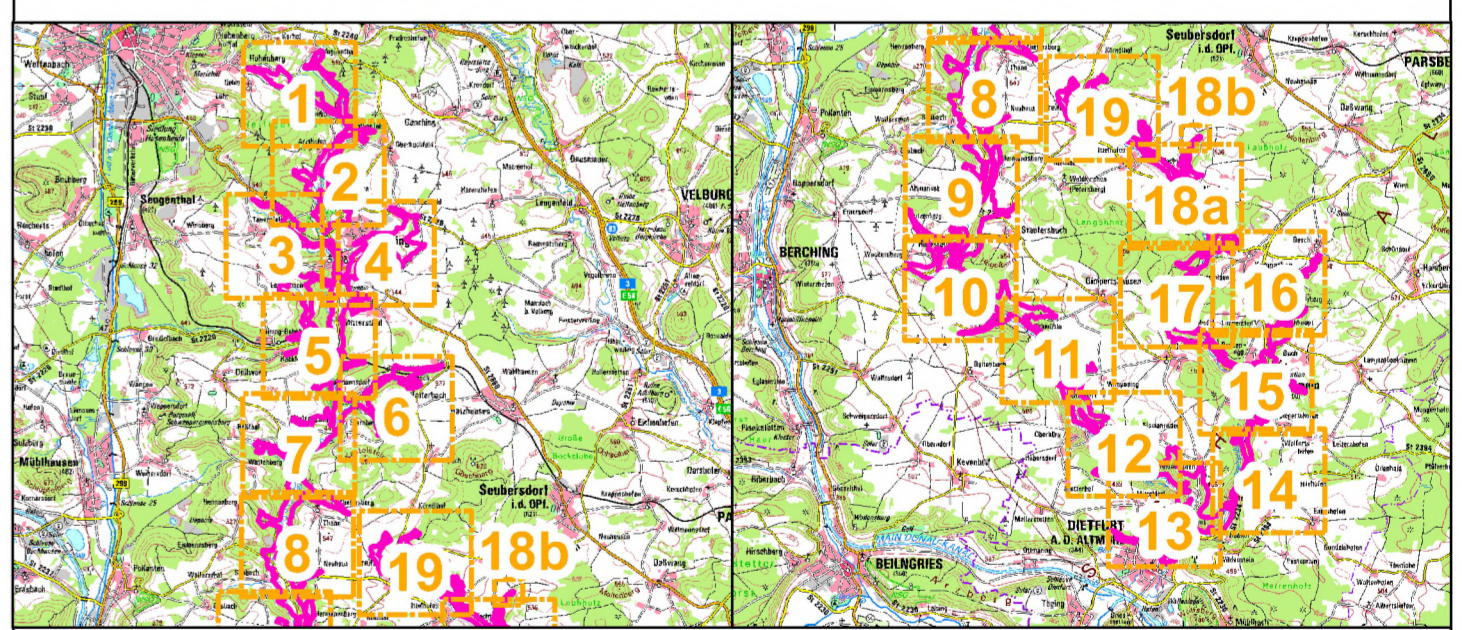
**Mollusken**

- 1016, Bauchige Windelschnecke, *Vertigo moulinsiana* (A)

**Moose**

- 1386, Grünes Koboldmoos, *Buxbaumia viridis* (A)

Die Bewertung der Arten erfolgt in Klammern in der Legende:  
A = hervorragend, B = gut, C = mittel bis schlecht



**Managementplanung**  
**FFH-Gebiet 6935-371**  
**Weißer, Wissinger, Breitenbrunner Laaber u. Kreuzberg bei Dietfurt**



Karte 2.2 Bestand und Bewertung - Arten (Anhang II FFH-RL)

Blatt: Blatt 18 von 19  
Kartenfertigung: August 2023

**Bearbeitung:**  
Regierung der Oberpfalz  
Emmeramsplatz 8  
93047 Regensburg

OPUS GmbH  
Richard-Wagner-Straße 35  
95444 Bayreuth

Amt für Ernährung, Landwirtschaft und Forsten Amberg



Originalmaßstab: 1 : 5.000  
0 50 100 150 200 Meter

Geobasisdaten:  
Bayerische Vermessungsverwaltung (www.geodaten.bayern.de)  
Fachdaten:  
Bayerische Forstverwaltung (www.forst.bayern.de)  
Bayerisches Landesamt für Umwelt (www.lfu.bayern.de)