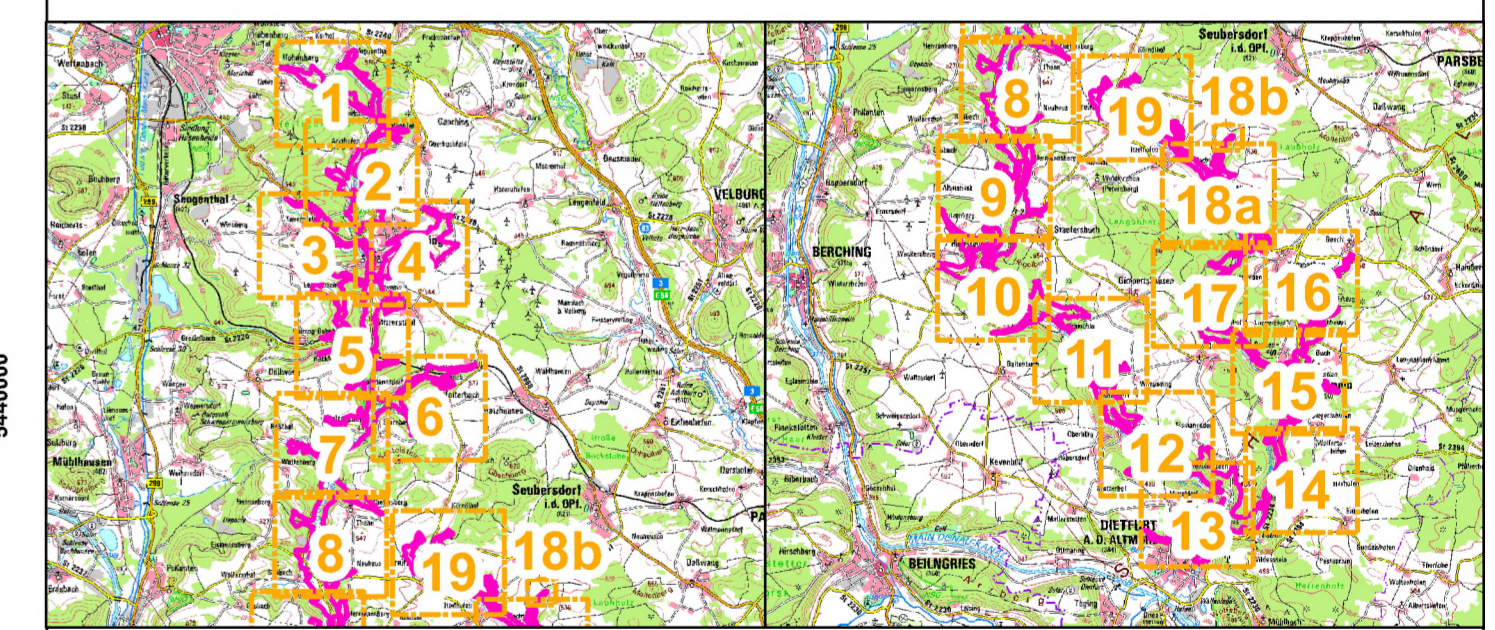




- FFH-Gebietsgrenze (FFH-Feinabgrenzung auf der Basis 1:5.000 nach BayNat2000V)
- Flurstücke
  
- Arten (Anhang II der FFH-Richtlinie, im SDB genannt)**
- Tag- und Nachfalter**
- ▲ 1061, Dunkler Wiesenknopf-Ameisenbläuling, *Glaucopteryx nassithous* (C)
- 1078, Spanische Flagge, *Euplagia quadripunctaria* (B)
- Saughabitat mit Nachweis       Saughabitat mit Nachweis
- Saughabitat ohne Nachweis       Saughabitat ohne Nachweis
  
- Krebse**
- 1093\*, Steinkrebs, *Austropotamobius torrentium* (C)
  
- Amphibien**
- 1166, Kammmolch, *Triturus cristatus* (C)
- potenzielles Kammmolchgewässer
  
- Säugetiere**
- 1323, Bechsteinfledermaus, *Myotis bechsteinii* (C)
- A Artnachweis Kastengruppe
- F Fortpflanzungsnachweis Kastengruppe
- W Winterquartier
- Jagdhabitat
- Quartierhabitat
  
- 1324, Großes Mausohr, *Myotis myotis* (C)
- W Wochenstube
- Jagdhabitat
  
- 1337, Biber, *Castor fiber* (A)
- ⊕ Biber-Bau
  
- Anmerkung Biber-Nachweise:  
Aufgrund der Datenmenge erfolgte lediglich die Darstellung der intakten Biber-Bauten (Burgen). Auf die Darstellung der Dämme und Fraßspuren wurde verzichtet.
  
- Pflanzen**
- 1902, Frauenschuh, *Cypripedium calceolus* (C)
  
- Arten (Anhang II der FFH-Richtlinie, im SDB nicht genannt)**
- Mollusken**
- 1016, Bauchige Windelschnecke, *Vertigo moulinsiana* (A)
- Moose**
- 1386, Grünes Koboldmoos, *Buxbaumia viridis* (A)
  
- Die Bewertung der Arten erfolgt in Klammern in der Legende:  
A = hervorragend, B = gut, C = mittel bis schlecht



**Managementplanung**  
**FFH-Gebiet 6935-371**  
**Weißer, Wissinger, Breitenbrunner Laaber u. Kreuzberg bei Dietfurt**



**Karte 2.2 Bestand und Bewertung - Arten (Anhang II FFH-RL)**

**Blatt**  
Blatt 17 von 19

**Kartenfertigung:**  
August 2023

**Bearbeitung:**  
Regierung der Oberpfalz  
Emmeramsplatz 8  
93047 Regensburg

OPUS GmbH  
Richard-Wagner-Straße 35  
95444 Bayreuth

Amt für Ernährung, Landwirtschaft und Forsten Amberg



Originalmaßstab: 1 : 5.000

Geobasisdaten:  
Bayerische Vermessungsverwaltung (www.geodaten.bayern.de)  
Fachdaten:  
Bayerische Forstverwaltung (www.forst.bayern.de)  
Bayerisches Landesamt für Umwelt (www.lfu.bayern.de)

0 50 100 150 200 Meter