

Managementplan für das FFH-Gebiet 6935-371 Weiße, Wissinger und Breitenbrunner Laaber mit Kreuzberg bei Dietfurt

Breitenbrunn

- FFH-Gebietsgrenze (FFH-Feinabgrenzung auf der Basis 1:5.000 nach BayNat2000V)
- Flurstücke

- Arten (Anhang II der FFH-Richtlinie, im SDB genannt)**
- Tag- und Nachtfalter**
- ▲ 1061, Dunkler Wiesenknopf-Ameisenbläuling, *Glaucopteryx nassithous* (C)
- 1078, Spanische Flagge, *Euplagia quadripunctaria* (B)
- Saughabitat mit Nachweis Saughabitat mit Nachweis
- Saughabitat ohne Nachweis Saughabitat ohne Nachweis

- Krebse**
- 1093*, Steinkrebs, *Austropotamobius torrentium* (C)

- Amphibien**
- 1166, Kammolch, *Triturus cristatus* (C)
- potenzielles Kammolchgewässer

- Säugetiere**
- 1323, Bechsteinfledermaus, *Myotis bechsteinii* (C)
- A Artnachweis Kastengruppe
- F Fortpflanzungsnachweis Kastengruppe
- W Winterquartier
- Jagdhabitat
- Quartierhabitat
- 1324, Großes Mausohr, *Myotis myotis* (C)
- W Wochenstube
- Jagdhabitat
- 1337, Biber, *Castor fiber* (A)
- ⊕ Biber-Bau

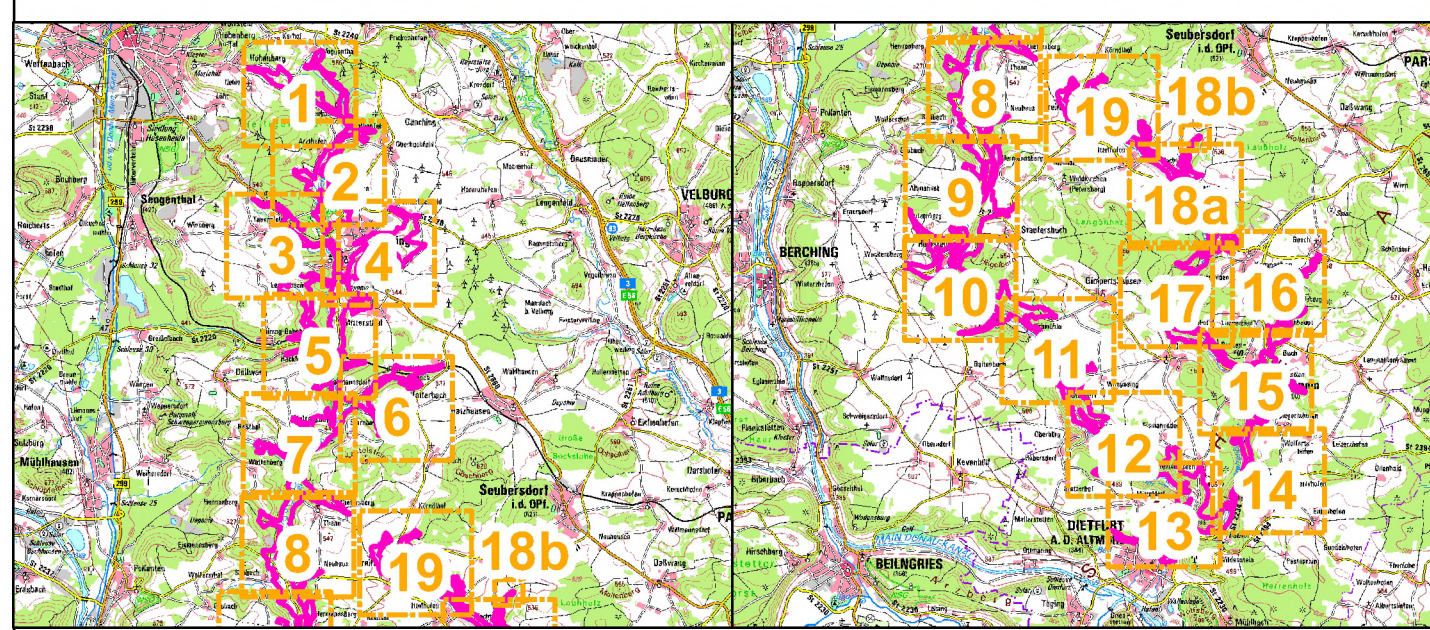
- Anmerkung Biber-Nachweise:
Aufgrund der Datenmenge erfolgte lediglich die Darstellung der intakten Biber-Bauten (Burgen). Auf die Darstellung der Dämme und Fraßspuren wurde verzichtet.

- Pflanzen**
- 1902, Frauenschuh, *Cypripedium calceolus* (C)

- Arten (Anhang II der FFH-Richtlinie, im SDB nicht genannt)**
- Mollusken**
- 1016, Bauchige Windschnecke, *Vertigo moulinsiana* (A)

- Moose**
- 1386, Grünes Koboldmoos, *Buxbaumia viridis* (A)

- Die Bewertung der Arten erfolgt in Klammern in der Legende:
A = hervorragend, B = gut, C = mittel bis schlecht



Managementplanung
FFH-Gebiet 6935-371
Weiße, Wissinger, Breitenbrunner Laaber u. Kreuzberg bei Dietfurt
 Karte 2.2 Bestand und Bewertung - Arten (Anhang II FFH-RL)

Blatt Blatt 15 von 19	Kartenfertigung: August 2023
Bearbeitung: Regierung der Oberpfalz Emmeramsplatz 8 93047 Regensburg	
OPUS GmbH Richard-Wagner-Straße 35 95444 Bayreuth	
Amt für Ernährung, Landwirtschaft und Forsten Amberg	
Originalmaßstab: 1 : 5.000	
Geobasisdaten: Bayerische Vermessungsverwaltung (www.geodaten.bayern.de)	
Fachdaten: Bayerische Forstverwaltung (www.forst.bayern.de)	
Bayerisches Landesamt für Umwelt (www.lfu.bayern.de)	