



FFH-Gebietsgrenze (FFH-Feinabgrenzung auf der Basis 1:5.000 nach BayNat2000V)
 Flurstücke

Arten (Anhang II der FFH-Richtlinie, im SDB genannt)

Tag- und Nachfalter
 1061, Dunkler Wiesenknopf-Ameisenbläuling, *Glaucopteryx nausithous* (C)
 1078, Spanische Flagge, *Euplagia quadripunctaria* (B)
 Saughabitat mit Nachweis
 Saughabitat ohne Nachweis

Krebse
 1093*, Steinkrebs, *Austropotamobius torrentium* (C)

Amphibien
 1166, Kammolch, *Triturus cristatus* (C)
 potenzielles Kammolchgewässer

Säugetiere
 1323, Bechsteinfledermaus, *Myotis bechsteinii* (C)
 Artnachweis Kastengruppe
 Fortpflanzungsnachweis Kastengruppe
 Winterquartier
 Jagdhabitat
 Quartierhabitat

1324, Großes Mausohr, *Myotis myotis* (C)
 Wochenstube
 Jagdhabitat

1337, Biber, *Castor fiber* (A)
 Biber-Bau

Anmerkung Biber-Nachweise:
 Aufgrund der Datenmenge erfolgte lediglich die Darstellung der intakten Biber-Bauten (Burgen).
 Auf die Darstellung der Dämme und Fraßspuren wurde verzichtet.

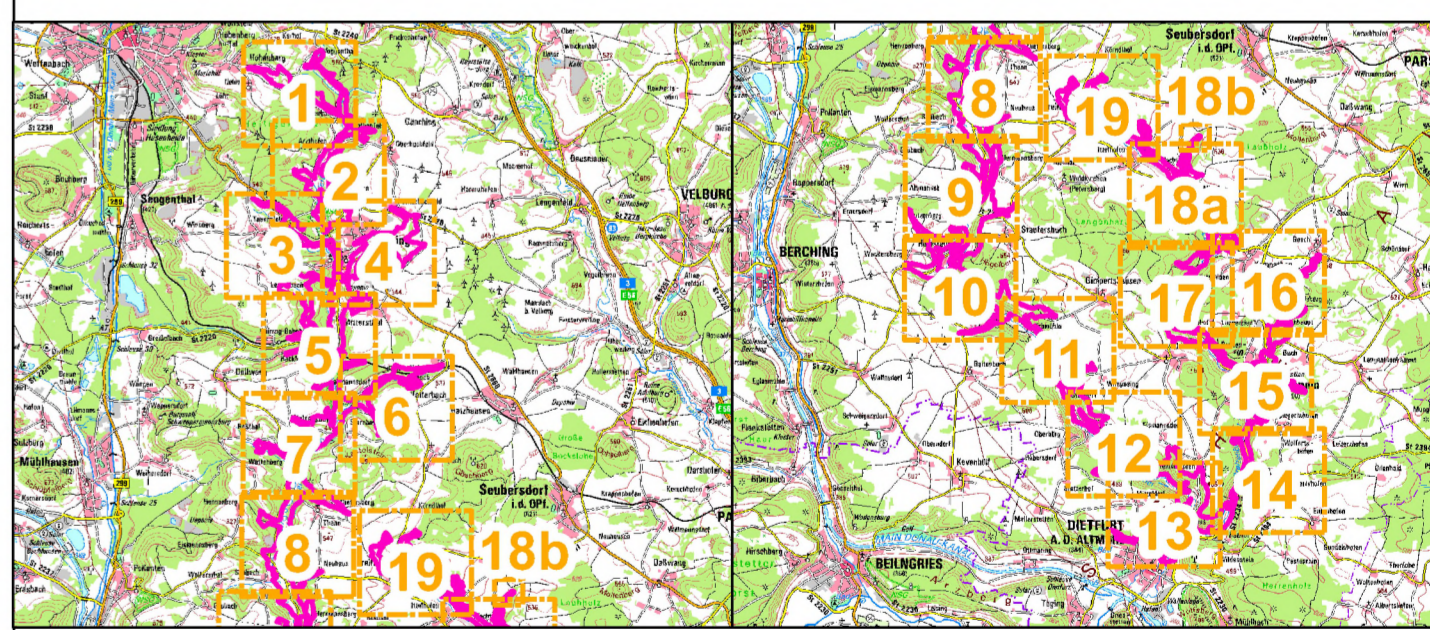
Pflanzen
 1902, Frauenschuh, *Cypripedium calceolus* (C)

Arten (Anhang II der FFH-Richtlinie, im SDB nicht genannt)

Mollusken
 1016, Bauchige Windelschnecke, *Vertigo moulinsiana* (A)

Moose
 1386, Grünes Koboldmoos, *Buxbaumia viridis* (A)

Die Bewertung der Arten erfolgt in Klammern in der Legende:
 A = hervorragend, B = gut, C = mittel bis schlecht



Managementplanung
FFH-Gebiet 6935-371
Weißer, Wissinger, Breitenbrunner Laaber u. Kreuzberg bei Dietfurt



Karte 2.2 Bestand und Bewertung - Arten (Anhang II FFH-RL)

Blatt
 Blatt 14 von 19
Kartenfertigung:
 August 2023

Bearbeitung:
 Regierung der Oberpfalz
 Emmeramsplatz 8
 93047 Regensburg
 OPUS GmbH
 Richard-Wagner-Straße 35
 95444 Bayreuth
 Amt für Ernährung, Landwirtschaft und Forsten Amberg



Originalmaßstab: 1 : 5.000
 Geobasisdaten:
 Bayerische Vermessungsverwaltung (www.geodaten.bayern.de)
 Fachdaten:
 Bayerische Forstverwaltung (www.forst.bayern.de)
 Bayerisches Landesamt für Umwelt (www.lfu.bayern.de)

