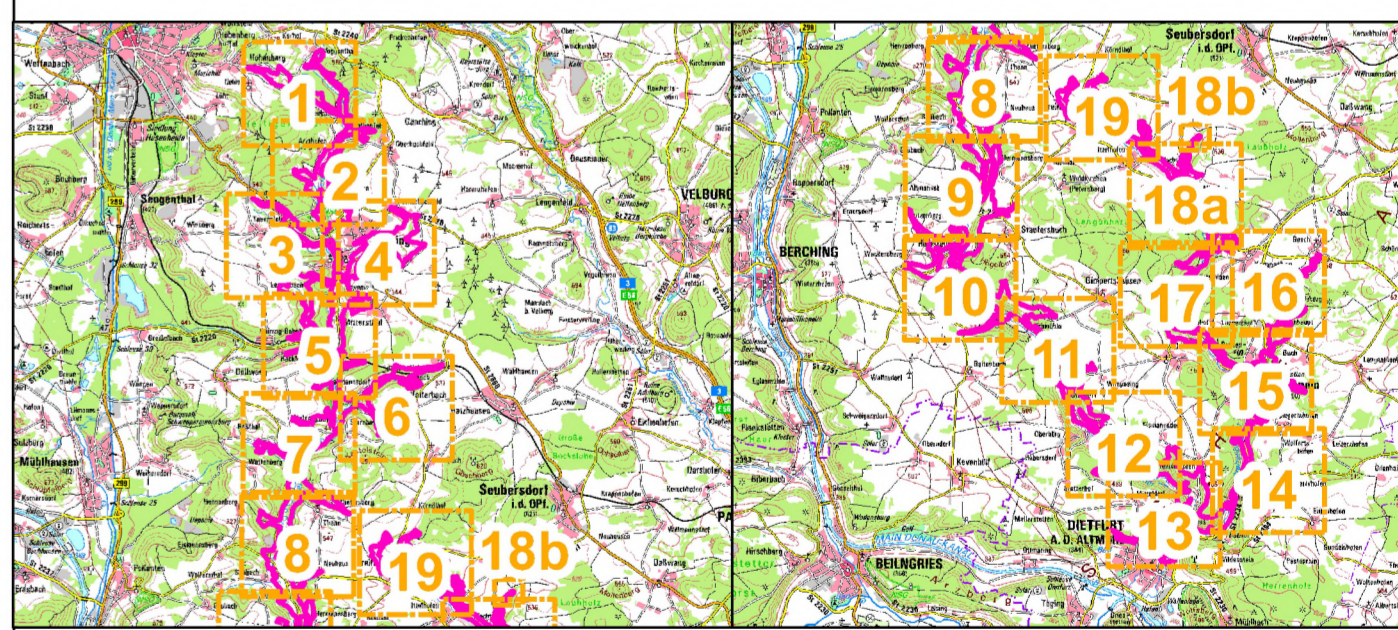




- FFH-Gebietsgrenze (FFH-Feinabgrenzung auf der Basis 1:5.000 nach BayNat2000V)
 - Flurstücke

 - Arten (Anhang II der FFH-Richtlinie, im SDB genannt)**
 - Tag- und Nachfalter**
 - ▲ 1061, Dunkler Wiesenknopf-Ameisenbläuling, *Glaucopteryx nassithous* (C)
 - 1078, Spanische Flagge, *Euplagia quadripunctaria* (B)
 - Saughabitat mit Nachweis Saughabitat mit Nachweis
 - Saughabitat ohne Nachweis Saughabitat ohne Nachweis
 - Krebse**
 - 1093*, Steinkrebs, *Austropotamobius torrentium* (C)
 - Amphibien**
 - 1166, Kammmolch, *Triturus cristatus* (C)
 - potenzielles Kammmolchgewässer
 - Säugetiere**
 - 1323, Bechsteinfledermaus, *Myotis bechsteinii* (C)
 - A Artnachweis Kastengruppe
 - F Fortpflanzungsnachweis Kastengruppe
 - W Winterquartier
 - Jagdhabitat
 - Quartierhabitat
 - 1324, Großes Mausohr, *Myotis myotis* (C)
 - W Wochenstube
 - Jagdhabitat
 - 1337, Biber, *Castor fiber* (A)
 - ⊕ Biber-Bau
 - Anmerkung Biber-Nachweise:
Aufgrund der Datenmenge erfolgte lediglich die Darstellung der intakten Biber-Bauten (Burgen). Auf die Darstellung der Dämme und Fraßspuren wurde verzichtet.
 - Pflanzen**
 - 1902, Frauenschuh, *Cypripedium calceolus* (C)
 - Arten (Anhang II der FFH-Richtlinie, im SDB nicht genannt)**
 - Mollusken**
 - 1016, Bauchige Windelschnecke, *Vertigo moulinsiana* (A)
 - Moose**
 - 1386, Grünes Koboldmoos, *Buxbaumia viridis* (A)
- Die Bewertung der Arten erfolgt in Klammern in der Legende:
A = hervorragend, B = gut, C = mittel bis schlecht



Managementplanung
FFH-Gebiet 6935-371
Weißer, Wissinger, Breitenbrunner Laaber u. Kreuzberg bei Dietfurt



Karte 2.2 Bestand und Bewertung - Arten (Anhang II FFH-RL)

Blatt Blatt 13 von 19	Kartenfertigung: August 2023
---------------------------------	--

Bearbeitung:
 Regierung der Oberpfalz
 Emmeramsplatz 8
 93047 Regensburg

OPUS GmbH
 Richard-Wagner-Straße 35
 95444 Bayreuth

Amt für Ernährung, Landwirtschaft und Forsten Amberg



Originalmaßstab: 1 : 5.000
 0 50 100 150 200 Meter

Geobasisdaten:
 Bayerische Vermessungsverwaltung (www.geodaten.bayern.de)
 Fachdaten:
 Bayerische Forstverwaltung (www.forst.bayern.de)
 Bayerisches Landesamt für Umwelt (www.lfu.bayern.de)