



FFH-Gebietsgrenze (FFH-Feinabgrenzung auf der Basis 1:5.000 nach BayNat200V)

Flurstücke

Arten (Anhang II der FFH-Richtlinie, im SDB genannt)

- Tag- und Nachfalter**
- 1061, Dunkler Wiesenknopf-Ameisenbläuling, *Glaucopteryx nausithous* (C)
 - 1078, Spanische Flagge, *Euplagia quadripunctaria* (B)
- Saughabitat mit Nachweis (gelber Kreis)
 Saughabitat ohne Nachweis (blauer Kreis)
- Saughabitat mit Nachweis (gelber Gitter)
 Saughabitat ohne Nachweis (blauer Gitter)

- Krebse**
- 1093*, Steinkrebs, *Austropotamobius torrentium* (C)

- Amphibien**
- 1166, Kammolch, *Triturus cristatus* (C)
- potenzielles Kammolchgewässer (blauer Rechteck)

- Säugetiere**
- 1323, Bechsteinfledermaus, *Myotis bechsteinii* (C)
- Artnachweis Kastengruppe (A)
 Fortpflanzungsnachweis Kastengruppe (F)
 Winterquartier (W)
- Jagdhabitat (grüner Schraffur)
 Quartierhabitat (orange Schraffur)

- 1324, Großes Mausohr, *Myotis myotis* (C)
- Wochenstube (W)
 Jagdhabitat (blauer Schraffur)

- 1337, Biber, *Castor fiber* (A)
- Biber-Bau (Biber-Symbol)

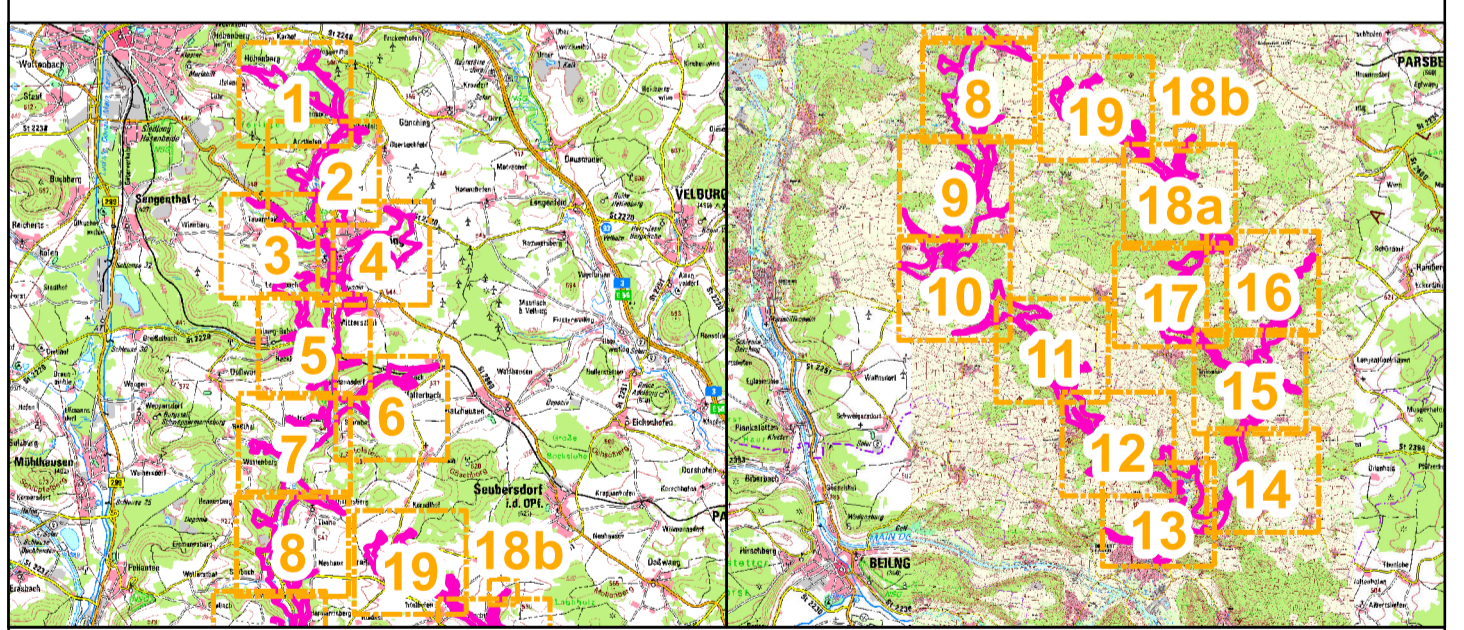
Anmerkung Biber-Nachweise:
 Aufgrund der Datenmenge erfolgte lediglich die Darstellung der intakten Biber-Bauten (Burgen).
 Auf die Darstellung der Dämme und Fraßspuren wurde verzichtet.

- Pflanzen**
- 1902, Frauenschuh, *Cypripedium calceolus*
 Aufgrund besonderer Gefährdung nicht dargestellt.

Arten (Anhang II der FFH-Richtlinie, im SDB nicht genannt)

- Mollusken**
- 1016, Bauchige Windelschnecke, *Vertigo moulinsiana* (A)
- Moose**
- 1386, Grünes Koboldmoos, *Buxbaumia viridis* (A)

Die Bewertung der Arten erfolgt in Klammern in der Legende:
 A = hervorragend, B = gut, C = mittel bis schlecht



Managementplanung
FFH-Gebiet 6935-371
Weißer, Wissinger, Breitenbrunner Laaber u. Kreuzberg bei Dietfurt



Karte 2.2 Bestand und Bewertung - Arten (Anhang II FFH-RL)

Blatt: Blatt 10 von 19
 Kartenfertigung: August 2023

Bearbeitung:
 Regierung der Oberpfalz
 Emmeramsplatz 8
 93047 Regensburg

OPUS GmbH
 Richard-Wagner-Straße 35
 95444 Bayreuth

Amt für Ernährung, Landwirtschaft und Forsten Amberg

Originalmaßstab: 1 : 5.000
 0 50 100 150 200 Meter

Geobasisdaten: Bayerische Vermessungsverwaltung (www.geodaten.bayern.de)
 Fachdaten: Bayerische Forstverwaltung (www.forst.bayern.de)
 Bayerisches Landesamt für Umwelt (www.lfu.bayern.de)

