

- FFH-Gebietsgrenze (FFH-Feinabgrenzung auf der Basis 1:5.000 nach BayNat2000V)
- Flurstücke

Arten (Anhang II der FFH-Richtlinie, im SDB genannt)

- Tag- und Nachfalter**
- 1061, Dunkler Wiesenknopf-Ameisenbläuling, *Glaucopteryx nassithous* (C)
 - 1078, Spanische Flagge, *Euplagia quadripunctaria* (B)
 - Saughabitat mit Nachweis
 - Saughabitat ohne Nachweis
 - Saughabitat mit Nachweis
 - Saughabitat ohne Nachweis

- Krebse**
- 1093*, Steinkrebs, *Austropotamobius torrentium* (C)

- Amphibien**
- 1166, Kammmolch, *Triturus cristatus* (C)
 - potenzielles Kammmolchgewässer

- Säugetiere**
- 1323, Bechsteinfledermaus, *Myotis bechsteinii* (C)
 - Artnachweis Kastengruppe
 - Fortpflanzungsnachweis Kastengruppe
 - Winterquartier
 - Jagdhabitat
 - Quartierhabitat

- 1324, Großes Mausohr, *Myotis myotis* (C)
- Wochenstube
- Jagdhabitat

- 1337, Biber, *Castor fiber* (A)
- Biber-Bau

Anmerkung Biber-Nachweise:
Aufgrund der Datenmenge erfolgte lediglich die Darstellung der intakten Biber-Bauten (Burgen). Auf die Darstellung der Dämme und Fraßspuren wurde verzichtet.

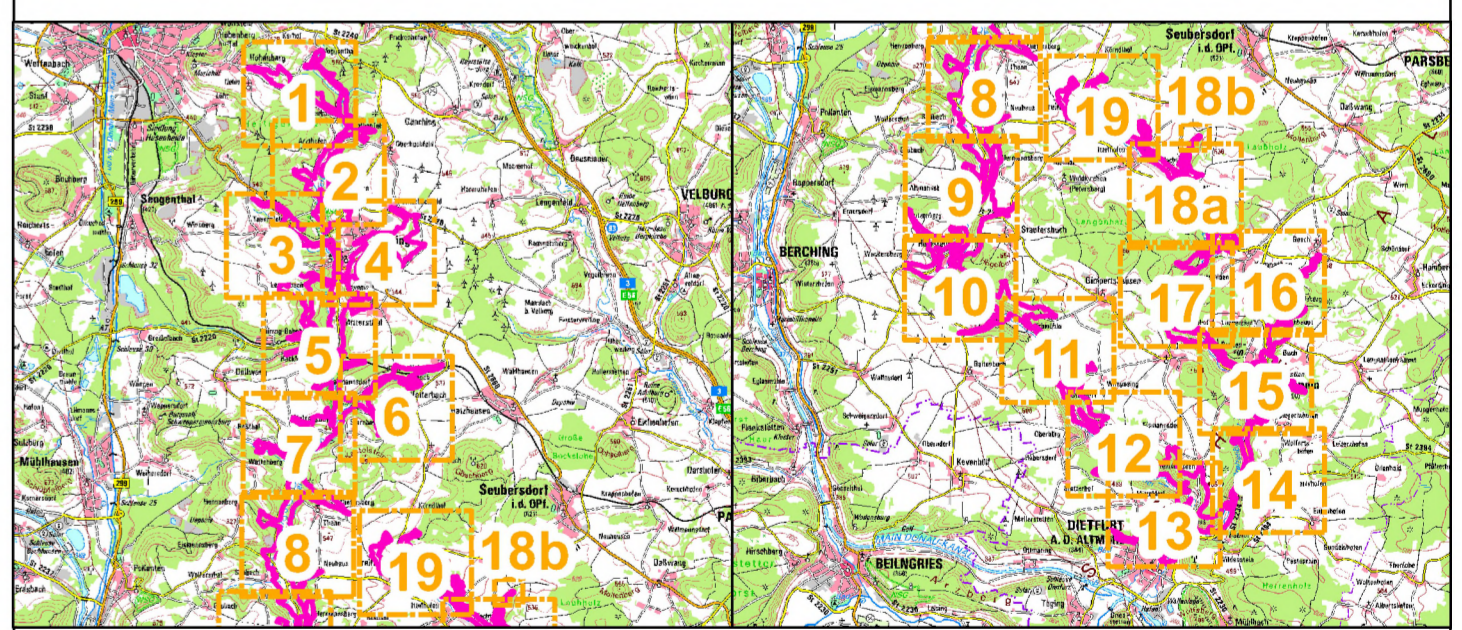
- Pflanzen**
- 1902, Frauenschuh, *Cypripedium calceolus* (C)

Arten (Anhang II der FFH-Richtlinie, im SDB nicht genannt)

- Mollusken**
- 1016, Bauchige Windelschnecke, *Vertigo moulinsiana* (A)

- Moose**
- 1386, Grünes Koboldmoos, *Buxbaumia viridis* (A)

Die Bewertung der Arten erfolgt in Klammern in der Legende:
A = hervorragend, B = gut, C = mittel bis schlecht



Managementplanung
FFH-Gebiet 6935-371
Weißer, Wissinger, Breitenbrunner Laaber u. Kreuzberg bei Dietfurt



Karte 2.2 Bestand und Bewertung - Arten (Anhang II FFH-RL)

Blatt
Blatt 8 von 19

Kartenfertigung:
August 2023

Bearbeitung:
Regierung der Oberpfalz
Emmeramsplatz 8
93047 Regensburg

OPUS GmbH
Richard-Wagner-Straße 35
95444 Bayreuth

Amf für Ernährung, Landwirtschaft und Forsten Amberg



Originalmaßstab: 1 : 5.000

0 50 100 150 200 Meter

Geobasisdaten:
Bayerische Vermessungsverwaltung (www.geodaten.bayern.de)
Fachdaten:
Bayerische Forstverwaltung (www.forst.bayern.de)
Bayerisches Landesamt für Umwelt (www.lfu.bayern.de)