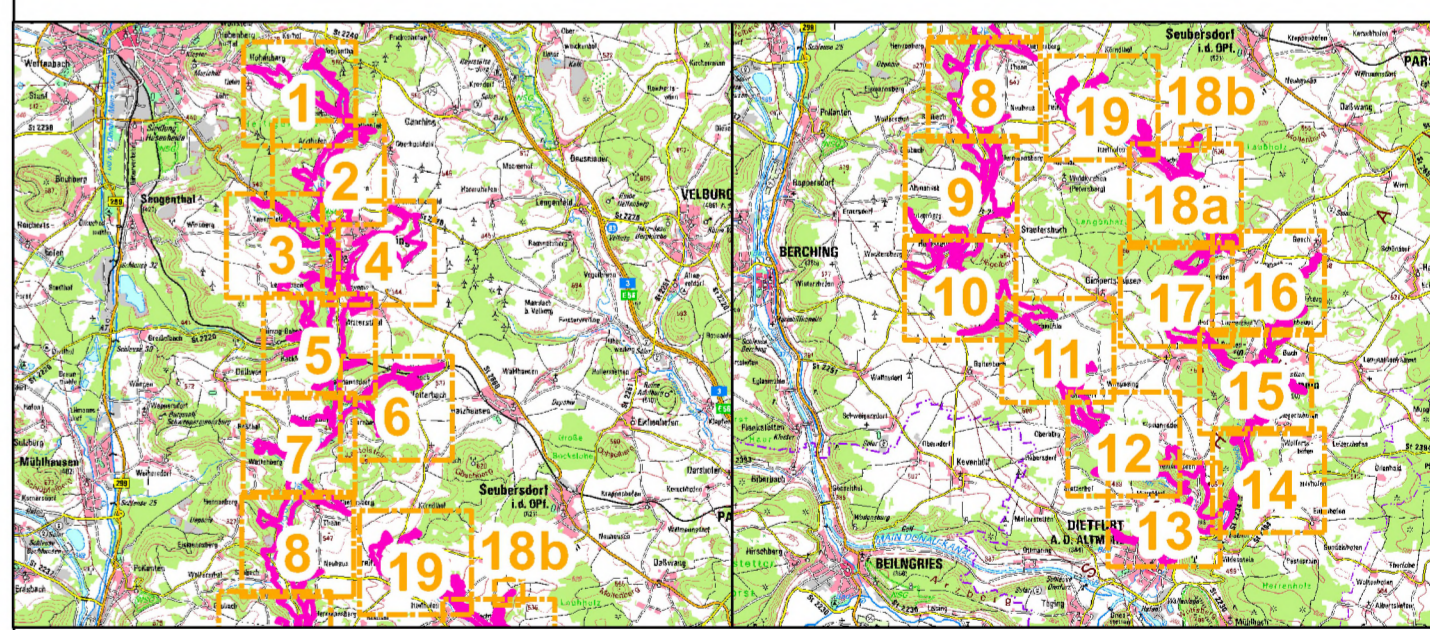




- FFH-Gebietsgrenze (FFH-Feinabgrenzung auf der Basis 1:5.000 nach BayNat2000V)
- Flurstücke
- Arten (Anhang II der FFH-Richtlinie, im SDB genannt)**
- Tag- und Nachfalter**
- ▲ 1061, Dunkler Wiesenknopf-Ameisenbläuling, *Glaucopteryx nassithous* (C)
- 1078, Spanische Flagge, *Euplagia quadripunctaria* (B)
- Saughabitat mit Nachweis       Saughabitat mit Nachweis
- Saughabitat ohne Nachweis       Saughabitat ohne Nachweis
- Krebse**
- 1093\*, Steinkrebs, *Austropotamobius torrentium* (C)
- Amphibien**
- 1166, Kammmolch, *Triturus cristatus* (C)
- potenzielles Kammmolchgewässer
- Säugetiere**
- 1323, Bechsteinfledermaus, *Myotis bechsteinii* (C)
- A Artnachweis Kastengruppe
- F Fortpflanzungsnachweis Kastengruppe
- W Winterquartier
- Jagdhabitat
- Quartierhabitat
- 1324, Großes Mausohr, *Myotis myotis* (C)
- Wochenstube
- Jagdhabitat
- 1337, Biber, *Castor fiber* (A)
- ⊕ Biber-Bau
- Anmerkung Biber-Nachweise:  
Aufgrund der Datenmenge erfolgte lediglich die Darstellung der intakten Biber-Bauten (Burgen). Auf die Darstellung der Dämme und Fraßspuren wurde verzichtet.
- Pflanzen**
- 1902, Frauenschuh, *Cypripedium calceolus* (C)
- Arten (Anhang II der FFH-Richtlinie, im SDB nicht genannt)**
- Mollusken**
- 1016, Bauchige Windelschnecke, *Vertigo moulinsiana* (A)
- Moose**
- 1386, Grünes Koboldmoos, *Buxbaumia viridis* (A)



**Managementplanung**  
**FFH-Gebiet 6935-371**  
**Weißer, Wissinger, Breitenbrunner Laaber u. Kreuzberg bei Dietfurt**



**Karte 2.2 Bestand und Bewertung - Arten (Anhang II FFH-RL)**

<b>Blatt</b> Blatt 7 von 19	<b>Kartenfertigung:</b> August 2023
--------------------------------	--

**Bearbeitung:**  
 Regierung der Oberpfalz  
 Emmeramsplatz 8  
 93047 Regensburg

OPUS GmbH  
 Richard-Wagner-Straße 35  
 95444 Bayreuth

Amt für Ernährung, Landwirtschaft und Forsten Amberg



Originalmaßstab: 1 : 5.000  
 Geobasisdaten: Bayerische Vermessungsverwaltung (www.geodaten.bayern.de)  
 Fachdaten: Bayerische Forstverwaltung (www.forst.bayern.de)  
 Bayerisches Landesamt für Umwelt (www.lfu.bayern.de)

0 50 100 150 200 Meter