



Vogelschutzgebietsgrenze BaySF- Forstbetriebsflächen

Arten (Anhang I VS-RL, im Standarddatenbogen genannt)

- A127, Kranich, *Grus grus* (C), nicht dargestellt, sensible Art
- A217, Sperlingskauz, *Glaucidium passerinum* (A)
- A338, Neuntöter, *Lanius collurio* (B)

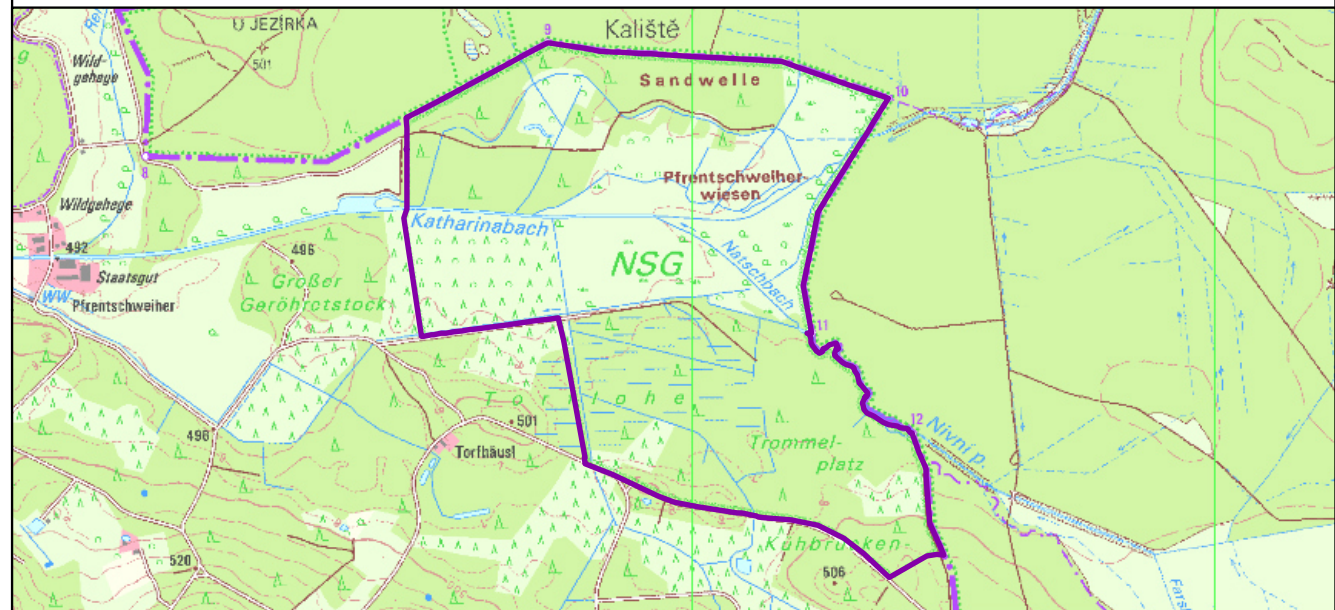
Arten (Artikel 4 Abs. 2 VS-RL, im Standarddatenbogen genannt)

- A052, Krickente, *Anas crecca* (B)
- A153, Bekassine, *Gallinago gallinago* (B)
- A257, Wiesenpieper, *Anthus pratensis* (C)
- A275, Braunkehlchen, *Saxicola rubetra* (B)

Arten (Artikel 4 Abs. 2 VS-RL, nicht im Standarddatenbogen genannt)

- A207, Hohлтаube, *Columba oenas*
- A210, Turteltaube, *Streptopelia turtur*
- A233, Wendehals, *Jynx torquilla*
- A240, Kleinspecht, *Picoides minor*
- A256, Baumpieper, *Anthus trivialis*
- A295, Schilfrohrsänger, *Acrocephalus schoenobaenus*

Die Bewertung der Arten ist in Klammern hinter der entsprechenden Schutzgutbezeichnung in der Legende genannt. Arten, die nicht im Standarddatenbogen aufgeführt sind, sind in der Regel nicht flächig erfasst worden. Eine Bewertung für die nicht im Standarddatenbogen genannten Schutzgüter in der Zuständigkeit der Forstverwaltung ist nicht vorgesehen. Kurzdefinition der Erhaltungszustände sind A = sehr gut, B = gut und C = mittel bis schlecht.



**Managementplanung
SPA-Gebiet 6341-301
Torflohe**



Karte 2.3 Bestand und Bewertung - Vogelarten (Anh. I bzw. Art. 4 Abs. 2 VS-RL)

| | |
|--------------------------|---------------------------------------|
| Blatt: 1 von 1 | Kartenfertigung: 21.11.2019 |
|--------------------------|---------------------------------------|

Bearbeitung:
 Amt für Ernährung, Landwirtschaft und Forsten Amberg
 Bayerische Landesanstalt für Wald und Forstwirtschaft
 Regierung der Oberpfalz
 Planungsbüro Genista Georg Knipfer, Neumarkt



Originalmaßstab: 1:5.000
 0 50 100 150 200 Meter

Geobasisdaten:
 Bayerische Vermessungsverwaltung (www.geodaten.bayern.de)
 Fachdaten:
 Bayerische Forstverwaltung (www.forst.bayern.de)
 Bayerisches Landesamt für Umwelt (ifu.bayern.de)