

- FFH-Gebietsgrenze (Feinabgrenzung auf Basis 1:5000 BayNat2000V)
- Staatswald
- Lebensraumtypen (im Standard-Datenbogen genannt)**
- 6230, Artenreiche Borstgrasrasen
- 9410 Bodensaure Nadelwälder der Bergregion (B)
- Lebensraumtypen (nicht im Standard-Datenbogen genannt)**
- 3150 Nährstoffreiche Stillgewässer
- 3160 Dystrophe Stillgewässer
- 7140 Übergangs- und Schwingrasenmoore
- 7140/6230 Übergangs- und Schwingrasenmoore/Artenreiche Borstgrasrasen
- 91D0* Moorwälder (B)
- 91E0* Weichholzauwälder mit Erle, Esche und Weide
- Arten (Anhang II FFH-RL, im Standard-Datenbogen genannt)**
- 1037, Grüne Keiljungfer, Ophiogomphus cecilia

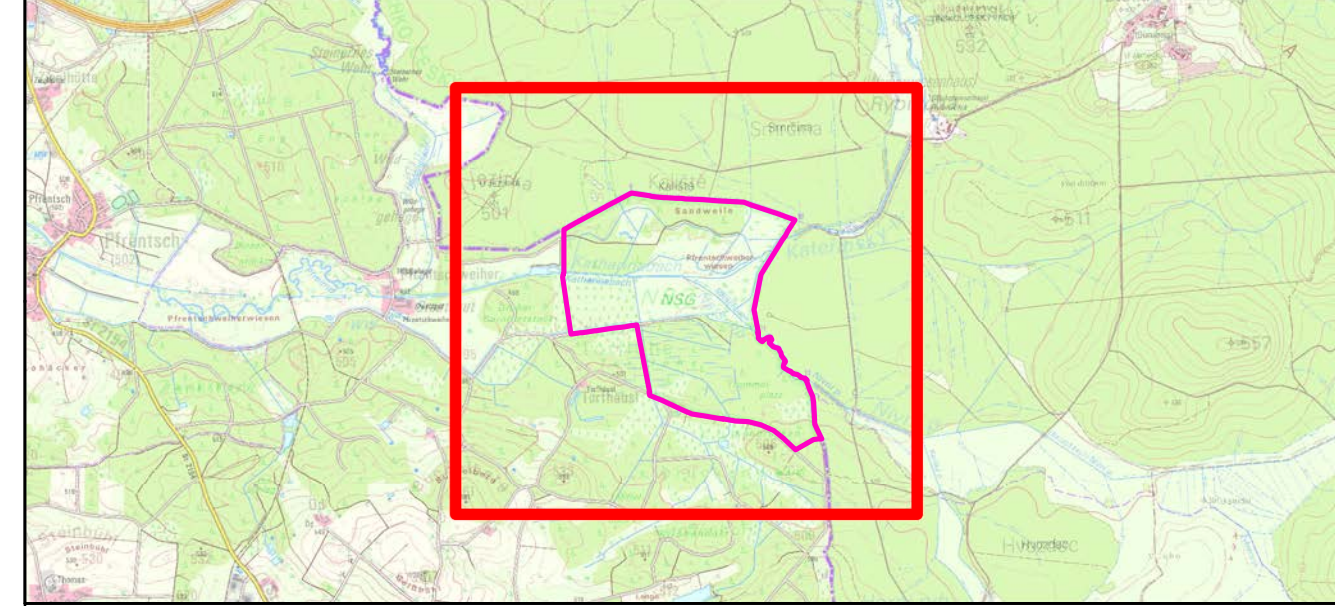
- Arten (Anhang II FFH-RL, nicht im Standard-Datenbogen genannt)**
- 1337, Biber, Castor fiber
- Biberbau
- Biberrutsche
- Biberstau
- Ein-/Austieg
- Fraßspuren
- Kanal

Die Beschriftung der Offenlandflächen erfolgt in der Regel einzelflächenweise und enthält eine gebietseindeutige Nummer, die flächenbezogene Bewertung des (Haupt-)Lebensraumtyps, ggf. ein Komplexkennzeichen (K) und ggf. ein Sternchen (*) bei prioritären Lebensraumtypen. Die Bewertung der Arten wird in Klammern in der Legende angegeben. Die Gesamtbewertung der Wald-Lebensraumtypen und der durch die Forstverwaltung bearbeiteten Arten ist in Klammern hinter der entsprechenden Schutzgutbezeichnung in der Legende genannt. Arten, die nicht im Standarddatenbogen aufgeführt sind, sind in der Regel nicht flächig erfasst worden.

Eine Bewertung für die nicht im Standarddatenbogen genannten Schutzgüter in der Zuständigkeit der Forstverwaltung ist nicht vorgesehen.

Kurzdefinition der Erhaltungszustände sind A = sehr gut, B = gut und C = mittel bis schlecht. Sternchen (*) = prioritär (vom Verschwinden bedrohte Lebensraumtypen und Arten)

Die Abgrenzung der Waldflächen erfolgte nach den Vorgaben für die FFH-Kartierung, sie entspricht nicht zwingend den waldgesetzlichen Vorgaben



Managementplan
FFH-Gebiet 6341-301
Torflohe



Karte 2 Bestand und Bewertung - Lebensraumtypen und Arten (Anhang II FFH-RL)
Behörde

Blatt: Blatt 1 von 1	Kartenfertigung: 21.11.2019
--------------------------------	---------------------------------------

Bearbeitung:
 Amt für Ernährung, Landwirtschaft und Forsten Amberg
 Bayerische Landesanstalt für Wald und Forstwirtschaft

Regierung der Oberpfalz

Planungsbüro: OPUS, Dipl.-Geoökol. F. Moder & Dipl.-Geoökol. A. Rudolph
 Oberkonnersreuther Straße 6a, 95448 Bayreuth

