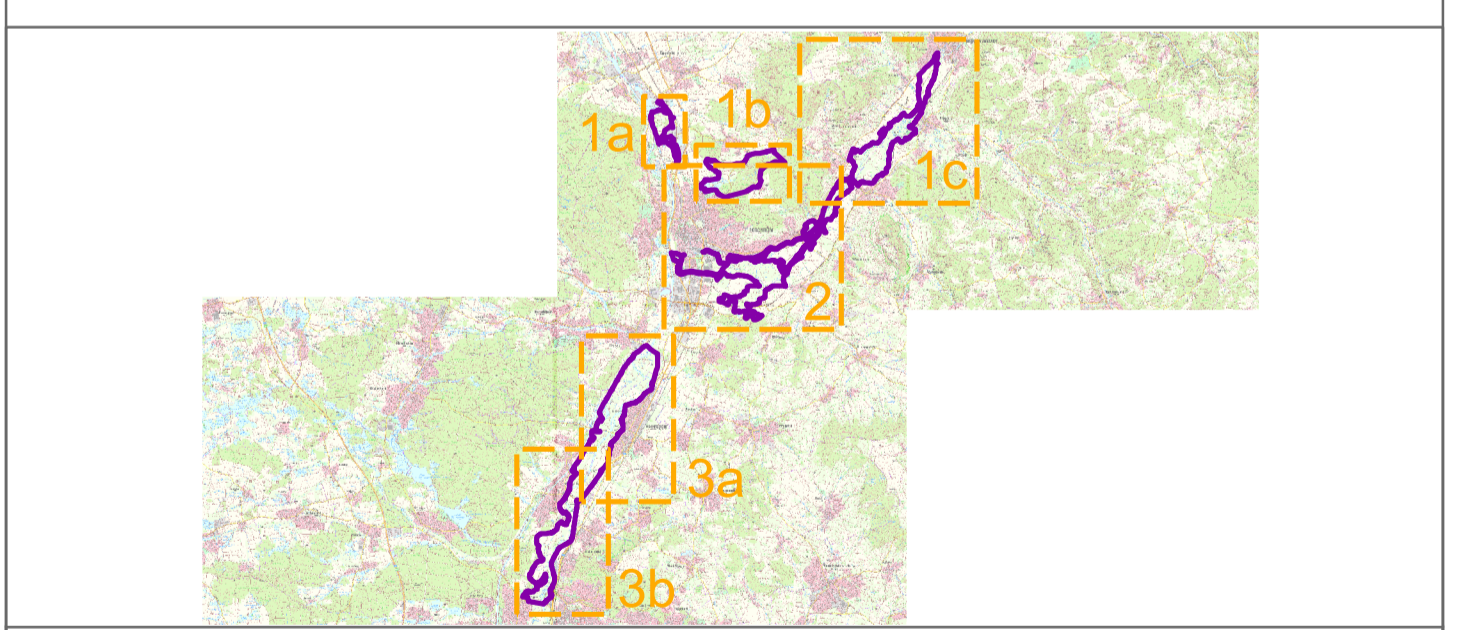




- Vogelschutzgebietsgrenze**
- Vogelarten (Anh. I bzw. Art. 4 Abs. 2 VS-RL) im Standarddatenbogen genannt**
- ▲ A004, Zwergtaucher, Podiceps ruficollis (C)
 - ▲ A059, Tafelente, Aythya ferina (C)
 - ▲ A081, Rohrweihe, Circus aeruginosus (C)
 - A113, Wachtel, Coturnix coturnix (C)
 - ★ A122, Wachtelkönig, Crex crex (C)
 - ▲ A142, Kiebitz, Vanellus vanellus (C)
 - A229, Eisvogel, Alcedo atthis (B)
 - A233, Wendehals, Jynx torquilla (C)
 - A257, Wiesenpieper, Anthus pratensis (C)
 - A260, Wiesenschafstelze, Motacilla flava (B)
 - ★ A271, Nachtigall, Luscinia megarhynchos (B)
 - A272, Blaukehlchen, Luscinia svecica (C)
 - A275, Braunkehlchen, Saxicola rubetra (C)
 - ◆ A309, Dorngrasmücke, Sylvia communis (B)
 - ◆ A336, Beutelmeise, Remiz pendulinus (C)
 - ✚ A337, Pirol, Oriolus oriolus (B)
 - A338, Neuntöter, Lanius collurio (B)
- Ohne Brutvorkommen im Gebiet**
- A072, Wespenbussard, Pernis apivorus
 - A094, Fischadler, Pandion haliaetus
 - A151, Kampfläufer, Philomachus pugnax
 - A153, Bekassine, Gallinago gallinago
 - A166, Bruchwasserläufer, Tringa glareola
 - A667, Weißstorch, Ciconia ciconia
 - A691, Haubentaucher, Podiceps cristatus
- Vogelarten (Anh. I bzw. Art. 4 Abs. 2 VS-RL) im Standarddatenbogen nicht genannt**
- ▼ A247, Feldlerche, Alauda arvensis
 - A290, Feldschwirl, Locustella naevia
 - ▲ A299, Gelbspötter, Hippolais icterina



**Managementplanung
Vogelschutzgebiet 6332-471
Regnitz- und Unteres Wiesental**

 Behörde

Karte 2 Bestand und Bewertung – Vogelarten

Blatt: 2 von 3 Kartenfertigung: 30.11.2019

Bearbeitung:
Regierung von Oberfranken

Planungsbüro:
ANUVA Stadt- und Umweltplanung / ifanos-Landschaftsökologie

 ifanos
Landschaftsökologie

Originalmaßstab: 1:10.000

0 50 100 200 300 400 500 Meter

Geobasisdaten:
Bayerische Vermessungsverwaltung (www.geodaten.bayern.de)