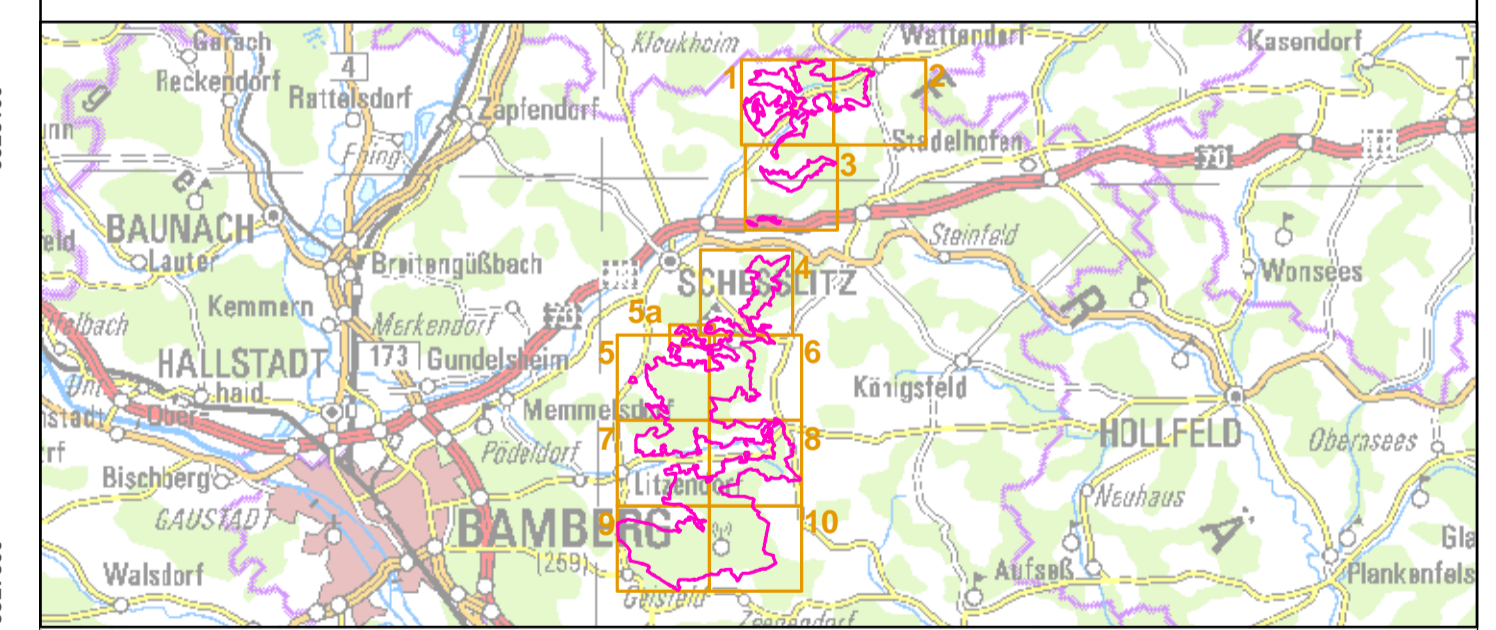




- FFH-Gebietsgrenze (Feinabgrenzung auf Basis 1:5000)**
- Maßnahmen für Offenlandlebensraumtypen**
- 1 Fortführung der extensiven Wiesenutzung
 - 2 Wiederaufnahme der extensiven Wiesenutzung
 - 3 Extensivierung der Wiesenutzung
 - 4 Fortführung und Förderung der bisherigen Beweidung durch die Hüteschäferei einschl. Weidflächenpflege
 - 5 Fortführung und Förderung der bisherigen Beweidung durch die Hüteschäferei einschließlich Weidflächenpflege unter Berücksichtigung der Orchideenvorkommen
 - 6 Dringender Handlungsbedarf!
 - 7 Wiederherstellung verbrachter oder verbuschter Magerrasen
 - 8 Erhalt von Kalkmagerrasen, teilweise mit wertvollen Orchideenvorkommen durch Fortsetzung der biotopprägenden Mahdnutzung oder Pflegemahd
 - 9 Erhalt von Kalkmagerrasen durch extensive Nutzung (Mahd oder Beweidung), Entfernung von Gehölzaufwuchs nach Bedarf
 - 10 Abschnittsweise Mahd mit Entbuschung in mehrjährigen Abständen
 - 11 und 12 Fortführung und Aktualisierung des Kletterkonzepts Nördlicher Frankenhöhe (Bamberger Gebiete)
 - 12 Erhaltung und ggf. Verbesserung der Standorte durch Freistellungen und Entfernung von Gehölzaufwuchs in mehrjährigen Abständen
 - 13 Renaturierung der Kalktuffbäche
 - 14 Entfernung von Aufforstungen bzw. Auffichtung von Fichtenschonungen in Kalktuffbereichen
 - 16 Beseitigung von vorhandenen Ablagerungen in Kalktuffbereichen
 - 17 Fortsetzung der LRT - prägenden Nutzung durch Pflegemahd
- Maßnahmen für Waldlebensraumtypen**
- 117 Totholz- und Biotopbaumanteil erhöhen
 - 122 Totholzanteil erhöhen
 - 100 Fortführung der naturnahen Behandlung (siehe Text)
- Maßnahmen für die Spanische Flagge**
- 823 Störungen in der Vegetationszeit vermeiden
- Maßnahmen für die Gelbbauchunke (im ganzen Gebiet, nicht dargestellt)**
- 802 Laichgewässer anlegen
 - 902 Dauerbeobachtung
- Zusatzinformationen**
- BaySF-Forstbetrieb
 - Gebietsgrenze Allgebiet



Managementplanung
FFH-Gebiet 6032-371
Albtrauf von Dörnwasserlos bis Zeegendorf

Karte 3 Maßnahmen

Blatt: 10 von 10
Kartenfertigung: 11.05.2011

Bearbeitung:
 Amt für Ernährung, Landwirtschaft und Forsten Bamberg
 Bayerische Landesanstalt für Wald und Forstwirtschaft
 Regierung von Oberfranken

ANUVA Landschaftsplanung, Nürnberg

Originalmaßstab: 1:5.000
 Geobasisdaten: Bayerische Vermessungsverwaltung (www.geodaten.bayern.de)
 Fachdaten: Bayerische Forstverwaltung (www.forst.bayern.de)
 Bayerisches Landesamt für Umwelt (www.lfu.bayern.de)