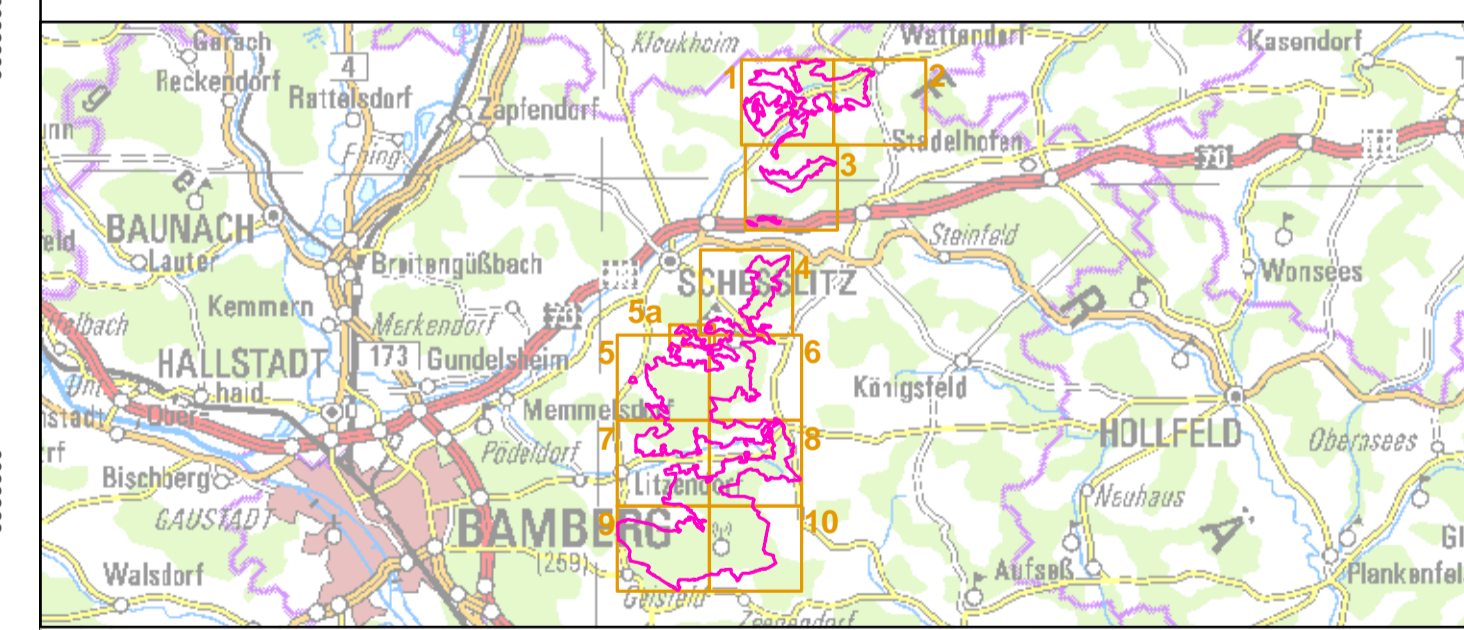




- FFH-Gebietsgrenze (Feinabgrenzung auf Basis 1:5000)
- Maßnahmen für Offenlandlebensraumtypen**
- 1 Fortführung der extensiven Wiesenutzung
- 2 Wiederaufnahme der extensiven Wiesenutzung
- 3 Extensivierung der Wiesenutzung
- 4 Fortführung und Förderung der bisherigen Beweidung durch die Hüteschäferei einschl. Weidflächenpflege
- 5 Fortführung und Förderung der bisherigen Beweidung durch die Hüteschäferei einschließlich Weidflächenpflege unter Berücksichtigung der Orchideenvorkommen
- 6 Dringender Handlungsbedarf!
- 7 Wiederherstellung verbrachter oder verbuschter Magerrasen
- 8 Erhalt von Kalkmagerrasen, teilweise mit wertvollen Orchideenvorkommen durch Fortsetzung der biotopprägenden Mahdnutzung oder Pflegemahd
- 9 Erhalt von Kalkmagerrasen durch extensive Nutzung (Mahd oder Beweidung), Entfernung von Gehölzaufwuchs nach Bedarf
- 10 Abschnittsweise Mahd mit Entbuschung in mehrjährigen Abständen
- 11 und 12 Fortführung und Aktualisierung des Kletterkonzepts Nördlicher Frankenhöhe (Bamberger Gebiete)
- 12 Erhaltung und ggf. Verbesserung der Standorte durch Freistellungen und Entfernung von Gehölzaufwuchs in mehrjährigen Abständen
- 13 Renaturierung der Kalktuffbäche
- 14 Entfernung von Aufforstungen bzw. Auffichtung von Fichtenschonungen in Kalktuffbereichen
- 16 Beseitigung von vorhandenen Ablagerungen in Kalktuffbereichen
- 17 Fortsetzung der LRT - prägenden Nutzung durch Pflegemahd
- Maßnahmen für Waldlebensraumtypen**
- 117 Totholz- und Biotopbaumanteil erhöhen
- 122 Totholzanteil erhöhen
- 100 Fortführung der naturnahen Behandlung (siehe Text)
- Maßnahmen für die Spanische Flagge**
- 823 Störungen in der Vegetationszeit vermeiden
- Maßnahmen für die Gelbbauchunke (im ganzen Gebiet, nicht dargestellt)**
- 802 Laichgewässer anlegen
- 902 Dauerbeobachtung
- Zusatzinformationen**
- BaySF-Forstbetrieb
- Gebietsgrenze Allgebiet



Managementplanung
FFH-Gebiet 6032-371
Albtrauf von Dörnwasserlos bis Zeegendorf

Karte 3 Maßnahmen

Blatt:
6 von 10

Kartenfertigung:
11.05.2011

Bearbeitung:
 Amt für Ernährung, Landwirtschaft und Forsten Bamberg
 Bayerische Landesanstalt für Wald und Forstwirtschaft
 Regierung von Oberfranken

ANUVA Landschaftsplanung, Nürnberg

Originalmaßstab: 1:5.000

Geobasisdaten:
 Bayerische Vermessungsverwaltung (www.geodaten.bayern.de)
 Fachdaten:
 Bayerische Forstverwaltung (www.forst.bayern.de)
 Bayerisches Landesamt für Umwelt (www.lfu.bayern.de)

0 50 100 150 200 Meter