

- FFH-Gebietsgrenze (Feinabgrenzung auf Basis 1:5000)
- Lebensraumtypen (im Standard-Datenbogen genannt)**
- 5130, Wacholderheiden
- 6110*, Kalkpionierassen
- 6210, Kalkmagerrasen
- 6210*, Kalkmagerrasen mit Orchideen
- 6430, Feuchte Hochstaudenfluren
- 6510, Magere Flachland-Mähwiesen
- 7220*, Kalktuffquellen
- 7230, Kalkreiche Niedermooere
- 8160*, Kalkschutthalden
- 8210, Kalkfelsen mit Felspaltvegetation
- 9110, Hainsimsen-Buchenwälder (B-)
- 9130, Waldmeister-Buchenwälder (B)
- 9150, Orchideen-Buchenwälder (B)
- 9160, Sternmieren-Eichen-Hainbuchenwälder (B)
- 9170, Labkraut-Eichen-Hainbuchenwälder, sekundär (B)
- 9180*, Schlucht- und Hangmischwälder (B)
- 91E0*, Weichholzwälder mit Erle, Esche und Weide (B-)
- Arten (Anhang II FFH-RL, im Standarddatenbogen genannt)**
- 1078, Spanische Flagge, Euplagia quadripunctaria (B)**
- Saughabitat mit Nachweis
- Saughabitat ohne Nachweis
- Zusatzinformationen**
- BaySF-Forstbetrieb
- Gebietsgrenze Altbiet

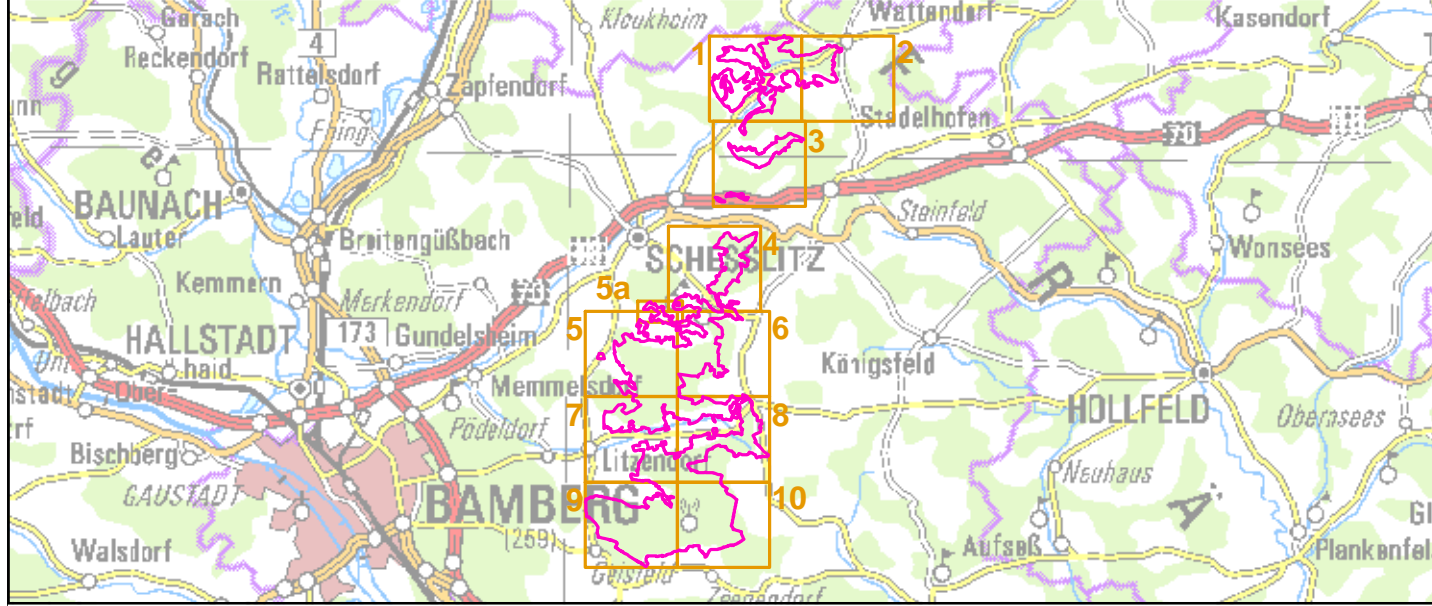
Die Beschriftung der Offenlandflächen erfolgt in der Regel einzelpolygonweise und enthält eine gebiets eindeutige Nummer, die Gesamtbewertung des Hauptlebensraumtyps, ggf. ein Komplexkennzeichen (K) oder ein Kennzeichen für die Beteiligung eines prioritären Lebensraumtyps (*).

Die Gesamtbewertung der Waldlebensraumtypen und der durch die Forstverwaltung bearbeiteten Arten ist in Klammern hinter der entsprechenden Schutzgutbezeichnung in der Legende genannt.

Arten, die nicht im SDB aufgeführt sind, sind in der Regel nicht flächig erfasst worden.

Eine Bewertung für die nicht im Standarddatenbogen genannten Schutzgüter in der Zuständigkeit der Forstverwaltung ist nicht vorgesehen.

Die Abgrenzung der Waldflächen erfolgte nach den Vorgaben für die FFH-Kartierung, sie entspricht nicht zwingend den walddesetzlichen Vorgaben.



Managementplanung
FFH-Gebiet 6032-371
Albtrauf von Dörnwasserlos bis Zeegendorf

Karte 2 Bestand und Bewertung **Behörde**

Blatt: 7 von 10 **Kartenfertigung:** 09.03.2011

Bearbeitung:
 Amt für Ernährung, Landwirtschaft und Forsten Bamberg
 Bayerische Landesanstalt für Wald und Forstwirtschaft
 Regierung von Oberfranken

ANUVA Landschaftsplanung, Nürnberg

Originalmaßstab: 1:5.000
 Geobasisdaten:
 Bayerische Vermessungsverwaltung (www.geodaten.bayern.de)
 Fachdaten:
 Bayerische Forstverwaltung (www.forst.bayern.de)
 Bayerisches Landesamt für Umwelt (www.lfu.bayern.de)

