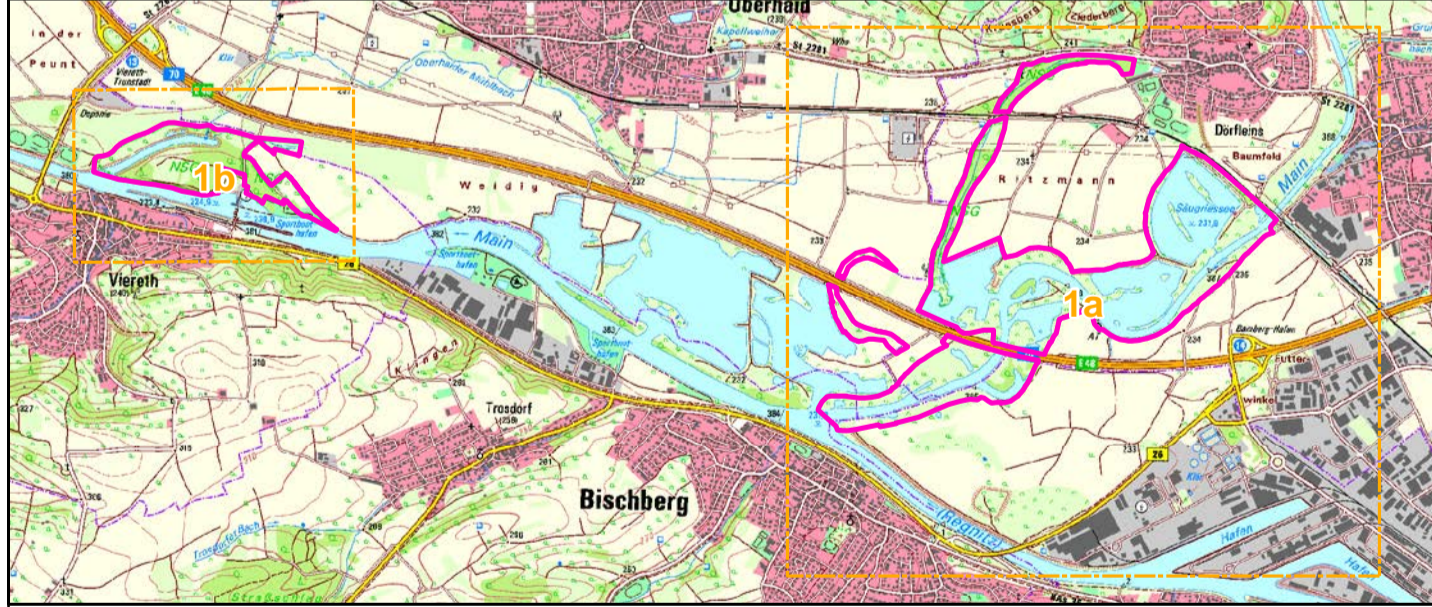


- FFH-Gebietsgrenze
  - Flurstücke
- Maßnahmen für Offenland-Lebensraumtypen nach Anhang I der FFH-Richtlinie**
- LRT 6510 - Magere Flachland-Mähwiesen**
- Regelmäßige, i.d.R. ein- bis zweischürige Mahd oder Beweidung (M8)
  - Regelmäßige, i.d.R. zweischürige Mahdnutzung (M9)
- LRT 6430 - Feuchte Hochstaudenfluren**
- Entbuschung bei Bedarf (M6)
  - Mahd im drei- bis fünfjährigen Turnus (M7)
- LRT 3150 - Nährstoffreiche Stillgewässer**
- Regelung des Bootsverkehrs im Rahmen der Freizeitnutzung (M1)
  - Lichtoffenen Charakter erhalten zur Förderung der Unterwasservegetation (M2)
  - Uferstrukturverbessernde Maßnahmen prüfen (Flachwasserzonen) (M3)
- LRT 3260 - Fließgewässer mit flutender Wasservegetation**
- Regelung des Bootsverkehrs im Rahmen der Freizeitnutzung (M4)
  - Strukturverbesserung am Gewässer prüfen (M5)
- LRT 91E0\* - Weichholzauwälder mit Erlen, Eschen und Weiden & LRT 9160 - Sternmieren-Eichen-Hainbuchenwald**
- Fortführung der bisherigen, möglichst naturnahen Behandlung unter Beachtung der geltenden Erhaltungsziele (M100)

- Maßnahmen für Arten nach Anhang II der FFH-Richtlinie**
- 1062 - Dunkler Wiesenknopf-Ameisenbläuling**
- Alternierende Mahd (M10)
  - Anpassung Mahdzeitpunkt an die artspezifischen Ansprüche (M11)
  - Anpassung Mahd- und Beweidungszeitpunkt an die artspezifischen Ansprüche (M12)
  - Anlage eines Randstreifens (M13)
- 1014 - Schmale Windelschnecke**
- Anlage flacher Mulden mit Kapillarwasser-Anschluss (M14)
  - Förderung Klein- und Großseggen sowie Hochstauden (M15)



**Managementplanung**  
**FFH-Gebiet 6031-371**  
**Altwasser an der Regnitzmündung bei Bamberg und bei Viereth**



**Karte 3 Maßnahmen**

<b>Blatt</b> Blatt 1 von 1	<b>Kartenfertigung:</b> Oktober 2024 <b>Datenstand:</b> 2019
-------------------------------	---

**Bearbeitung:**  
 Regierung von Oberfranken  
 Ludwigstraße 20  
 95444 Bayreuth

OPUS GmbH  
 Richard-Wagner-Straße 35  
 95444 Bayreuth

Amt für Ernährung, Landwirtschaft und Forsten Bamberg  
 Bayerische Landesanstalt für Wald und Forstwirtschaft

