

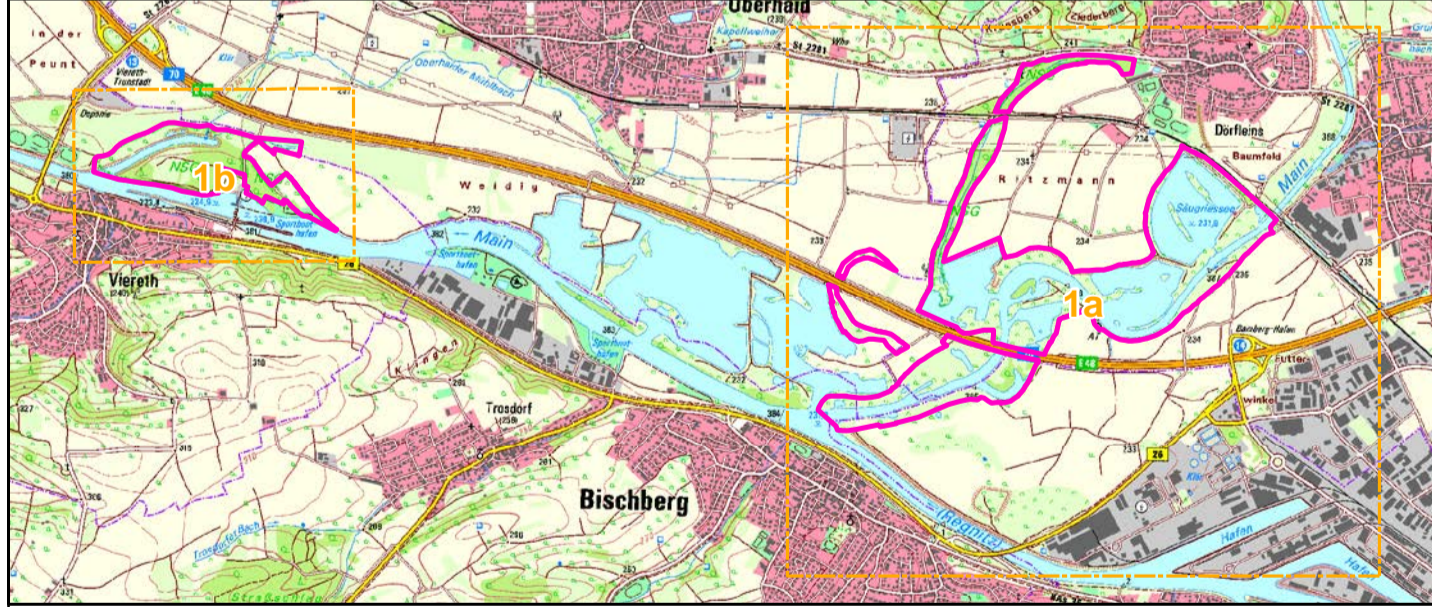
- FFH-Gebietsgrenze
 - Flurstücke
- Lebensraumtypen (im Standarddatenbogen genannt)**
- 6510, Magere Flachland-Mähwiesen
 - 6430, Feuchte Hochstaudenfluren
 - 3150, Nährstoffreiche Stillgewässer
 - 3260, Fließgewässer mit flutender Wasservegetation
 - 91E0*, Weichholzauwälder mit Erle, Esche und Weide (B)
 - 9160, Sternmieren-Eichen-Hainbuchenwälder (B)
- Lebensraumtypen (nicht im Standarddatenbogen genannt)**
- 6120*, Blauschillergrasrasen
- Arten Anhang II der FFH-Richtlinie (im Standarddatenbogen genannt)**
- * 1061, Dunkler Wiesenknopf-Ameisenbläuling, *Maculinea nausithous*
 - * 1014, Schmale Windschnecke, *Vertigo angustior*
- Sonstige Fachdaten**
- Gesetzlich geschützte Biotope gem. § 30 BNatSchG i.V.m. Art. 23 BayNatSchG (Offenland) - soweit nicht gleichzeitig LRT

Die Beschriftung der Offenlandflächen erfolgt einzelflächenweise und enthält eine flächeneindeutige Nummer.

1:B = FI-ID der FFH-LRT (Offenland) und Erhaltungszustand des dominierenden FFH-LRT
 * = prioritärer FFH-LRT

Bewertung des Erhaltungszustandes:
 A = Erhaltungszustand hervorragend
 B = Erhaltungszustand gut
 C = Erhaltungszustand mittel bis schlecht

Die Abgrenzung der Waldflächen erfolgte nach den Vorgaben für die FFH-Kartierung, sie entspricht nicht zwingend den walddesetzlichen Vorgaben.
 Die Beschriftung der Offenlandflächen erfolgt einzelflächenweise und enthält die flächenbezogene Bewertung des Lebensraumtyps. Wenn zwei Offenland-Lebensraumtypen mit unterschiedlichen Bewertungen im Komplex vorliegen, ist die Beschriftung in der jeweiligen Darstellungsfarbe umrandet.
 Die Bewertung der Wald-Lebensraumtypen erfolgt jeweils für die gesamte Lebensraumtypenfläche im Gebiet. Die Gesamtbewertung der Wald-Lebensraumtypen ist in Klammern hinter der entsprechenden Schutzgutbezeichnung in der Legende genannt. Eine Bewertung für die nicht im Standarddatenbogen genannten Schutzgüter in der Zuständigkeit der Forstverwaltung erfolgt nicht. Prioritäre (vom Verschwinden bedrohte) Lebensraumtypen werden mit * gekennzeichnet.



Managementplanung
FFH-Gebiet 6031-371
Altwasser an der Regnitzmündung bei Bamberg und bei Viereth



Karte 2 Bestand und Bewertung - Lebensraumtypen und Arten

Blatt: Blatt 1 von 1
 Kartenfertigung: Oktober 2024
 Datenstand: 2019

Bearbeitung:
 Regierung von Oberfranken
 Ludwigstraße 20
 95444 Bayreuth

OPUS GmbH
 Richard-Wagner-Straße 35
 95444 Bayreuth

Amt für Ernährung, Landwirtschaft und Forsten Bamberg
 Bayerische Landesanstalt für Wald und Forstwirtschaft

