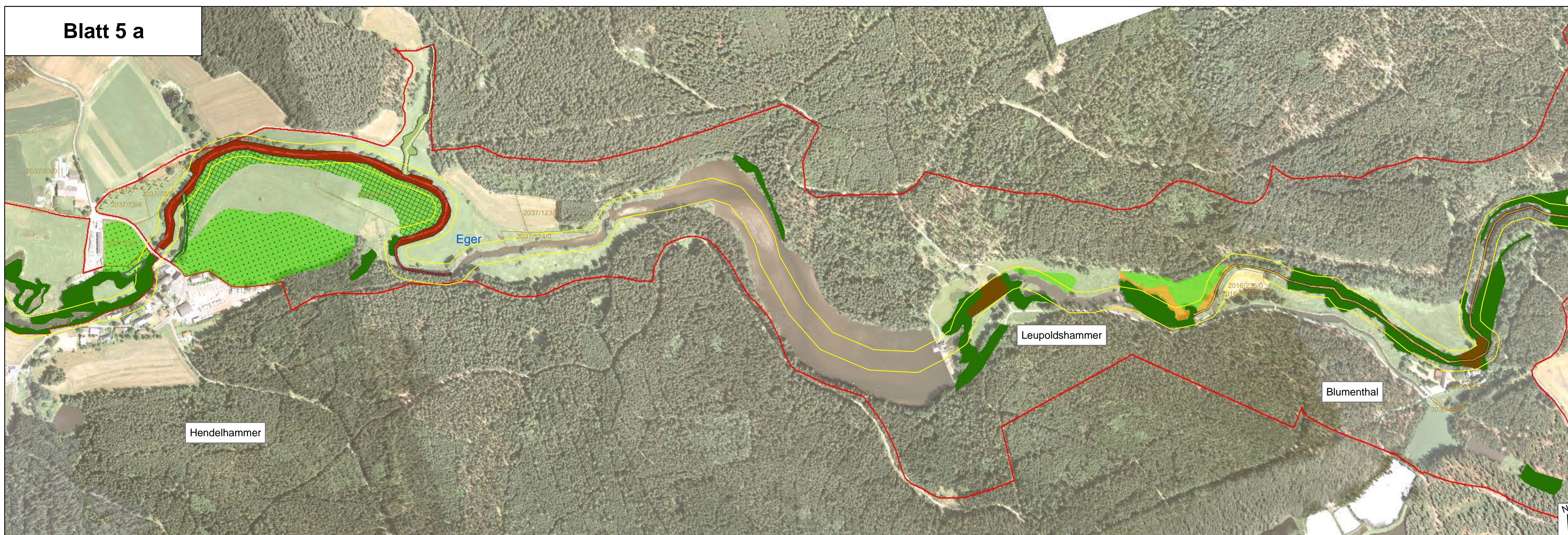
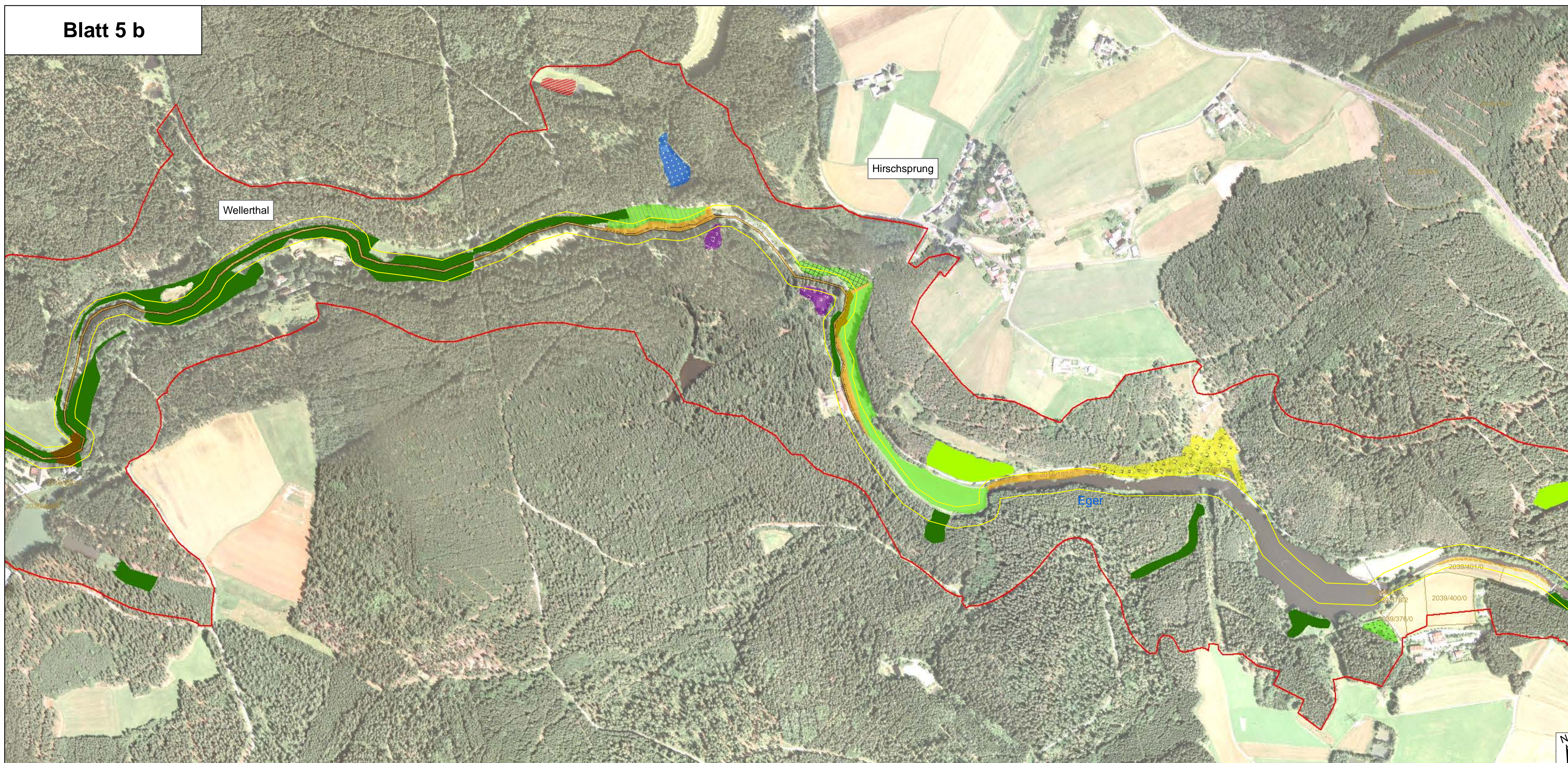


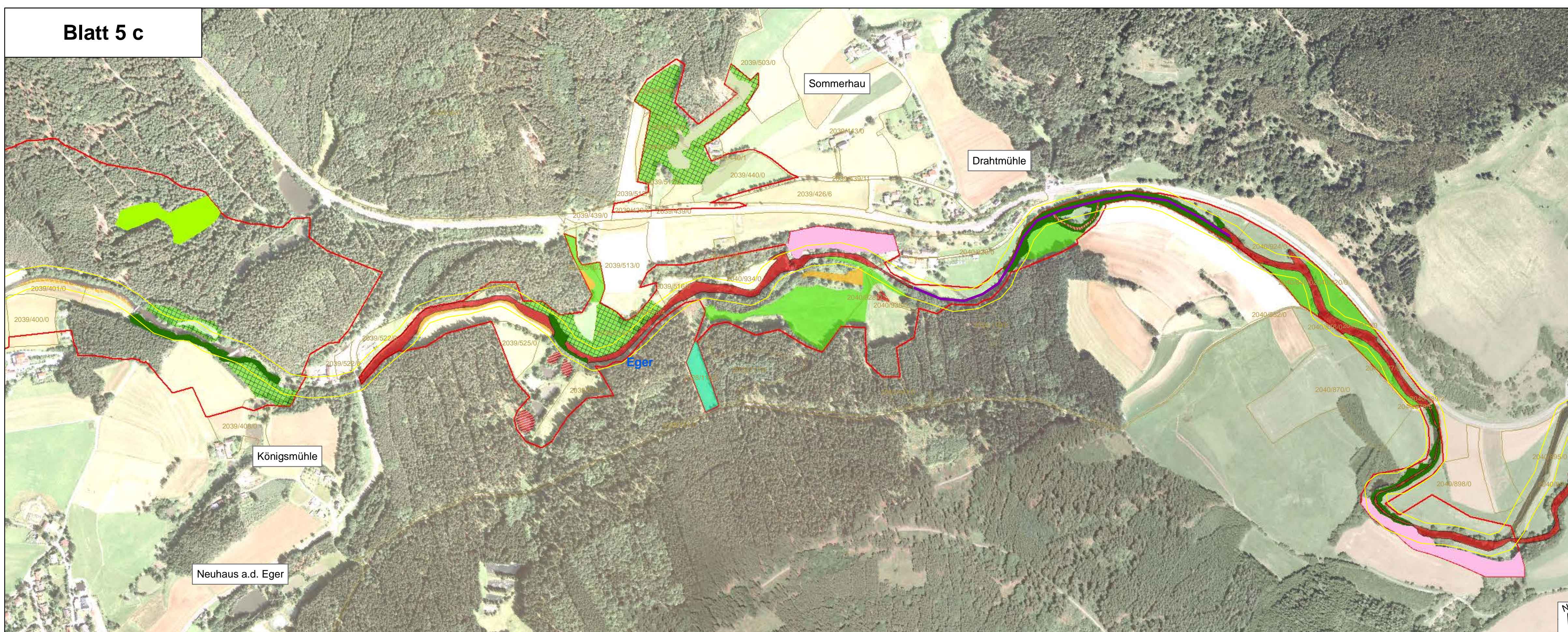
Blatt 5 a



Blatt 5 b



Blatt 5 c



Legende

Maßnahmen für die FFH-Lebensraumtypen (LRT) nach Anhang I der FFH-Richtlinie

LRT 3260: Fließgewässer der planaren bis montanen Stufe

- E_11 Unterlassung baulicher Beeinträchtigungen
- E_12 Rückbau von Verbauungen
- E_13 Erhöhung Strukturvielfalt
- E_15 Extensiv genutzten Uferlandstreifen einrichten
- W_11 Rückbau von Verbauungen
- W_12 Erhöhung der Strukturvielfalt
- W_13 Vernetzung des Lebensraumtyps
- W_14 Extensiv genutzten Uferlandstreifen einrichten
- W_15 Altarm/Mäanderschleife anbinden/fortstellen

LRT 6230: Artenreiche montane Borstgrasrasen

- E_21 Extensive Nutzung beibehalten
- E_22 Extensive Nutzung und Bekämpfung Neophyten
- E_24 Fortführung Nutzungsvereinbarungen
- W_21 Wiedereinführung extensive Nutzung
- W_23 Maßnahmen zur Habitatwiederherstellung
- W_24 Anlage Pufferstreifen

LRT 6430: Feuchte Hochstaudenfluren der planaren und montanen bis alpinen Stufe

- E_31 Erhaltung Gewässerrandstreifen
- E_32 Fortführung Vertragsnaturschutz
- E_33 Wiederherstellung lebensraumtypischer Breite
- W_31 Wiederherstellung Gewässerrandstreifen
- W_34 Anlage von Pufferstreifen, Vermeidung Nährstoffeinträge

LRT 6510: Magere Flachland-Mähwiesen

- E_41 Extensive Nutzung beibehalten
- E_42 Fortführung Nutzungsvereinbarungen
- E_43 Extensive Nutzung unter Rücksichtnahme auf Nassbereiche
- E_44 Nutzungsextensivierung der derzeitigen Nutzung
- E_45 Nutzungsextensivierung und Rücksichtnahme auf Nassbereiche
- E_46 Beibehaltung der derzeitigen Nutzung, Anlage Pufferstreifen
- W_43 Nutzungsextensivierung der derzeitigen Nutzung

LRT 7140: Übergangs- und Schwingrasenmoore

- E_61 Fortführung der Pflegemaßnahmen

LRT 8220: Silikafelsen mit Felsspaltenvegetation

- E_71 Pflegemaßnahmen (Entfernen Gehölze)
- W_71 Pflegemaßnahmen (Entfernen Gehölze und Rohhumusdecke)
- W_72 Pflegemaßnahmen (Entfernen Gehölze)

LRT 8230: Silikafelsen mit Pioniervegetation

- E_81 Pflegemaßnahmen (Entfernen Gehölze)
- W_81 Pflegemaßnahmen (Entfernen Gehölze und Rohhumusdecke)

LRT 9110: Hainsimsen-Buchenwald

- E_100 Fortführung der bisherigen, möglichst naturnahen Behandlung unter Berücksichtigung der li-typischen Baumarten

LRT 9180: Schlucht- und Hangmischwälder

- E_101 Fortführung der bisherigen, möglichst naturnahen Behandlung; Erhöhung des Totholzanteils und der Anzahl der Biotopblüme

LRT 91E0: Auenwälder mit Schwarzerle und Eschen

- E_111 Fortführung der bisherigen, möglichst naturnahen Behandlung; Nährstoffeinträge vermeiden
- E_112 Lebensräume vernetzen

Maßnahmen für die bisher nicht im SDB genannten FFH-LRT nach Anhang I der FFH-Richtlinie

LRT 3150: Naturnahe eutrophe Seen

- E_01 Extensive Teichnutzung beibehalten
- E_02 Pflegemaßnahmen (Entschlammung)
- E_03 Extensivierung der Nutzung, Anlage von Gewässerrandstreifen
- E_04 Fortführung Nutzungsvereinbarungen
- W_01 Extensivierung der derzeitigen Teichnutzung
- W_02 Wiedereinführung extensive Teichnutzung oder Pflegemaßnahmen (Entschlammung)
- W_03 Extensiv genutzten Gewässerrandstreifen einrichten

LRT 6520: Berg-Mähwiesen

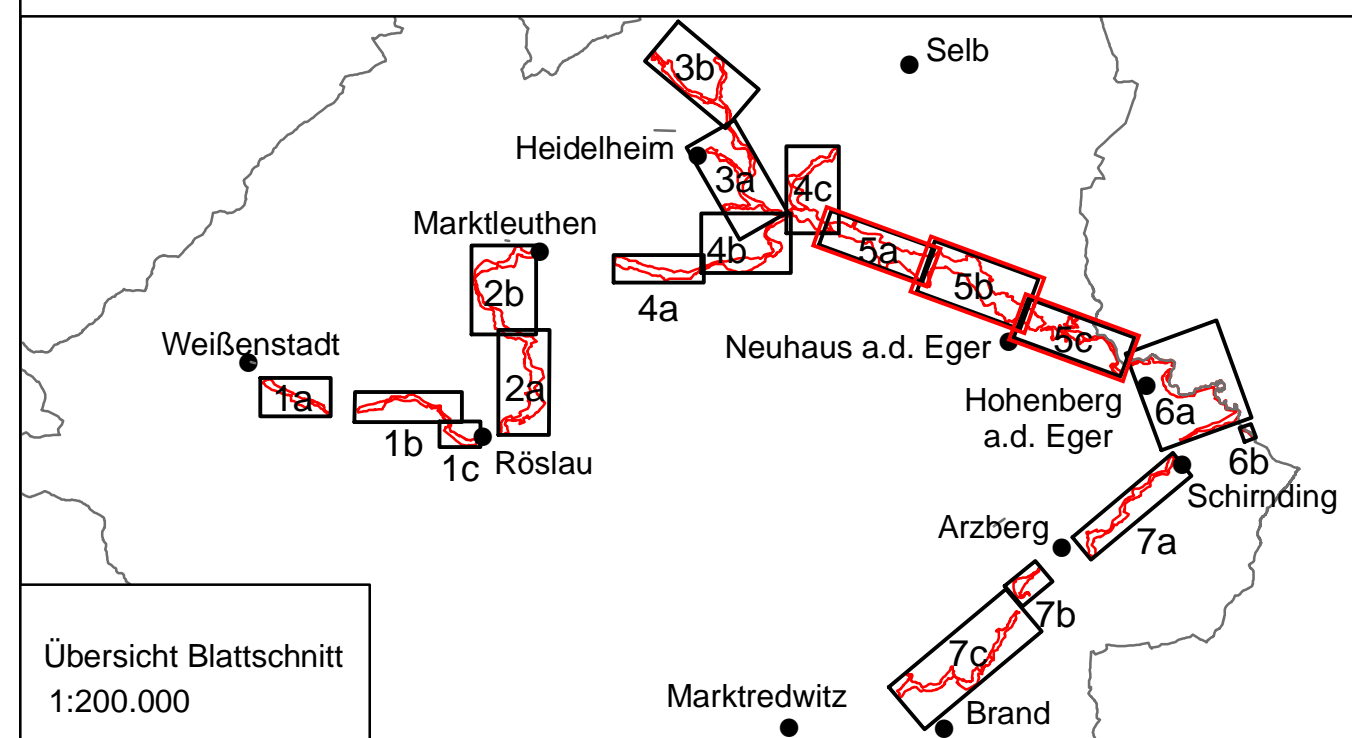
- E_51 Extensive Nutzung beibehalten
- E_53 Beibehaltung der extensiven Nutzung unter Rücksichtnahme auf Nassbereiche
- E_54 Nutzungsextensivierung der derzeitigen Nutzung
- E_55 Nutzungsextensivierung und Rücksichtnahme auf Nassbereiche

Übergeordnete Maßnahmen

- Bekämpfung von Neophyten (Riesen-Bärenklau, Jap. Staudenkörnerich, Lupinen)

- Fläche mit Erhaltungs- und Wiederherstellungsmaßnahmen der Tierarten des Anhangs II der FFH-Richtlinie; Details siehe Kartensatz 3b
- Flurkarte mit Flurnummern
- Außergrenze des FFH-Gebietes (Feinabgrenzung)

Kartenhintergrund: Digitales Orthophoto



Übersicht Blattschnitt 1:200.000

Projekt: **Managementplan für das FFH-Gebiet 5838-302 "Eger-und Rösaulal"**

Kartentitel: **Karte 3a: Erhaltungs- und Wiederherstellungsmaßnahmen der Lebensraumtypen nach Anhang I der FFH-Richtlinie**

Blatt Nr.: 57
Stand: Kartierung: 05-07/2009
Kartenfertigung: 11/2010

Kartengrundlage: Daten aus dem Bayerischen Fachinformationssystem Naturschutz (FIS-Natur)
Nutzung der Geodatenbasis der Bayerischen Vermessungsverwaltung;
Geodatenbasis: © Bayerische Vermessungsverwaltung

Bearbeitung: **Büro für ökologische Studien**
Oberkornersreuther Str. 6a
95448 Bayreuth
Tel. (0921) 507037-30
Fax (0921) 507037-33
www.bfoes.de

Im Auftrag der: **Regierung von Oberfranken**
Ludwigstr. 20
95444 Bayreuth