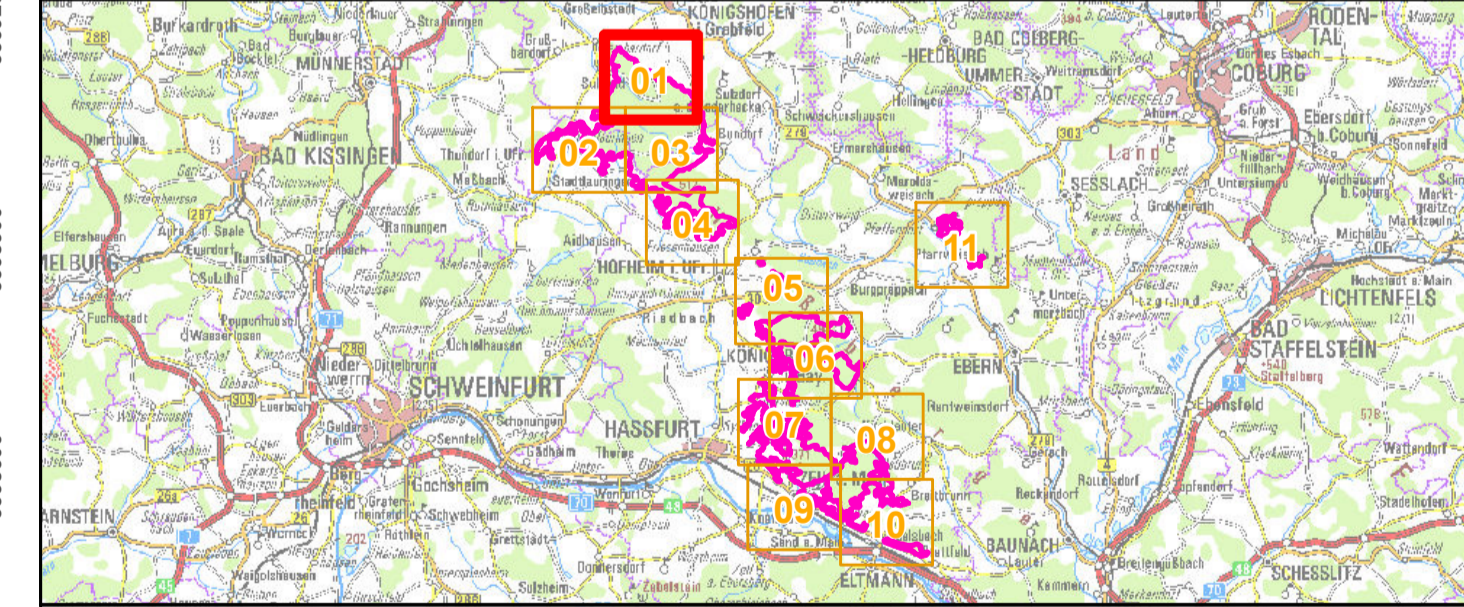




- Vogelschutzgebietsgrenze
 - Probeflächen
 - BaySF-Forstbetriebsflächen
- Brutstatus**
- Einzelnachweis
 - Revier, Niststandort
 - Alter Nachweis
- Arten (Anhang I VS-RL, im Standarddatenbogen genannt)**
- A030, Schwarzstorch, *Ciconia nigra*
 - ★ A072, Wespenbussard, *Pernis apivorus*
 - ★ A073, Schwarzmilan, *Milvus migrans*
 - ★ A074, Rotmilan, *Milvus milvus*
 - ★ A081, Rohrweihe, *Circus aeruginosus*
 - A215, Uhu, *Bubo bubo*
 - A217, Sperlingskauz, *Glaucidium passerinum*
 - A223, Raufußkauz, *Aegolius funereus*
 - ◆ A229, Eisvogel, *Alcedo atthis*
 - ▲ A234, Grauspecht, *Picus canus*
 - ▲ A236, Schwarzspecht, *Dryocopus martius*
 - ▲ A238, Mittelspecht, *Dendrocopos medius*
 - A272, Blaukehlchen, *Luscinia svecica*
 - A321, Halsbandschnäpper, *Ficedula albicollis*
 - A338, Neuntöter, *Lanius collurio*
- Arten (Artikel 4 Abs. 2 VS-RL, im Standarddatenbogen genannt)**
- ★ A099, Baumfalke, *Falco subbuteo*
 - ◆ A155, Waldschnepfe, *Scolopax rusticola*
 - A207, Hohltaube, *Columba oenas*
 - ▲ A210, Turteltaube, *Streptopelia turtur*
 - ▲ A233, Wendehals, *Jynx torquilla*
 - A256, Baumpieper, *Anthus trivialis*
 - A271, Nachtigall, *Luscinia megarhynchos*
 - A274, Gartenrotschwanz, *Phoenicurus phoenicurus*
 - A309, Dorngrasmücke, *Sylvia communis*
 - A322, Trauerschnäpper, *Ficedula hypoleuca*
- Sonstige Arten**
- A004, Zwergtaucher, *Tachybaptus ruficollis*
 - ★ A084, Wiesenweihe, *Circus pygargus*
 - ★ A085, Habicht, *Accipiter gentilis*
 - ★ A086, Sperber, *Accipiter nisus*
 - ★ A103, Wanderfalke, *Falco peregrinus*
 - ★ A113, Wachtel, *Coturnix coturnix*
 - A142, Kiebitz, *Vanellus vanellus*
 - ◆ A153, Bekassine, *Gallinago gallinago*
 - ▲ A240, Kleinspecht, *Picoides minor*
 - A260, Schafstelze, *Motacilla flava*
 - A275, Braunkehlchen, *Saxicola rubetra*
 - A276, Schwarzkehlchen, *Saxicola torquata*
 - A295, Schilfrohrsänger, *Acrocephalus schoenobaenus*
 - A297, Teichrohrsänger, *Acrocephalus scirpaceus*
 - A337, Pirol, *Oriolus oriolus*
 - A350, Kolkrabe, *Corvus corax*
 - A383, Grauammer, *Emberiza calandra*



Managementplanung
Vogelschutzgebiet 5728-471 Haßbergetrauf und
Bundorfer Wald



Karte 2 Bestand und Bewertung - Vogelarten (Anh. I bzw. Art. 4 Abs. 2 VS-RL) Behörde

Blatt: 01 von 11 Kartenfertigung: Datum: 18.10.2016

Bearbeitung:
 Amt für Ernährung, Landwirtschaft und Forsten Würzburg
 Bayerische Landesanstalt für Wald und Forstwirtschaft
 Regierung von Unterfranken



Planungsbüro: IVL, Institut für Vegetationskunde und Landschaftsökologie

Originalmaßstab: 1:10.000
 Geobasisdaten: Bayerische Vermessungsverwaltung (www.geodaten.bayern.de)
 Fachdaten: Bayerische Forstverwaltung (www.forst.bayern.de)
 Bayerisches Landesamt für Umwelt (www.lfu.bayern.de)

