



Hirschkäfer gesucht

Ergebnisse eines Citizen-Science-Projekts in Bayern

Mona Range

20.09.2024

*Applied Sciences
for Life*

Inhalt

- Was ist Citizen Science?
- Wer ist der Hirschkäfer?
- Projekt „Hirschkäfer gesucht“
- Verbreitung in Bayern
- Lebensräume
- Phänologie
- Fazit



Citizen Science



Bürgerwissenschaft

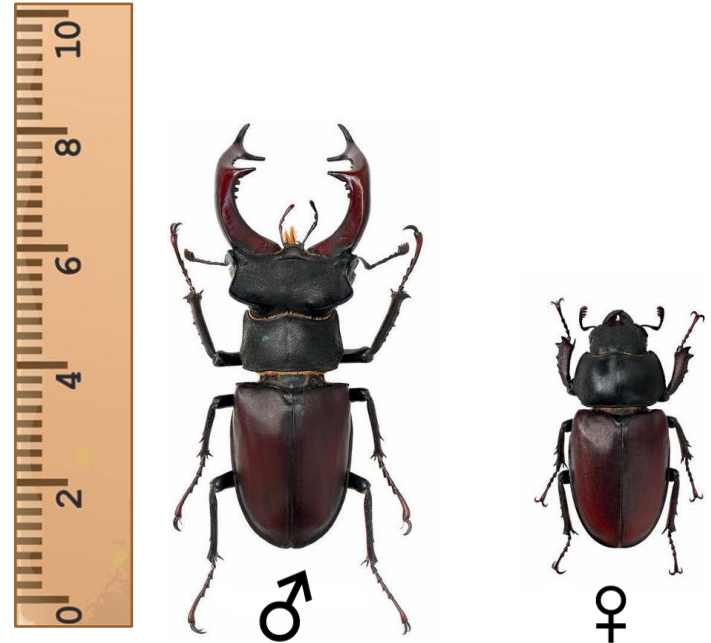
- Beteiligung ehrenamtlicher Bürger*innen am Forschungsprozess
- Datengenerierung in größerem räumlichen und zeitlichen Umfang
- Datenqualität nicht vernachlässigen



Hirschkäfer Basics

Lucanus cervus

- Größte europäische Käferart
- Geschützt nach Anhang II FFH-Richtlinie
- Xylobiont
- Rote Liste Status „stark gefährdet“
- Verwechslungsgefahr
Balkenschröter *Dorcus parallelipedus*



Hirschkäfer Basics

Lucanus cervus

- Größte europäische Käferart
- Geschützt nach Anhang II FFH-Richtlinie
- Xylobiont
- Rote Liste Status „stark gefährdet“
- Verwechslungsgefahr
Balkenschrüter *Dorcus parallelipedus*



Hirschkäfer Basics

Lucanus cervus

- Größte europäische Käferart
- Geschützt nach Anhang II FFH-Richtlinie
- Xylobiont
- Rote Liste Status „stark gefährdet“
- Verwechslungsgefahr
Balkenschröter *Dorcus parallelipedus*

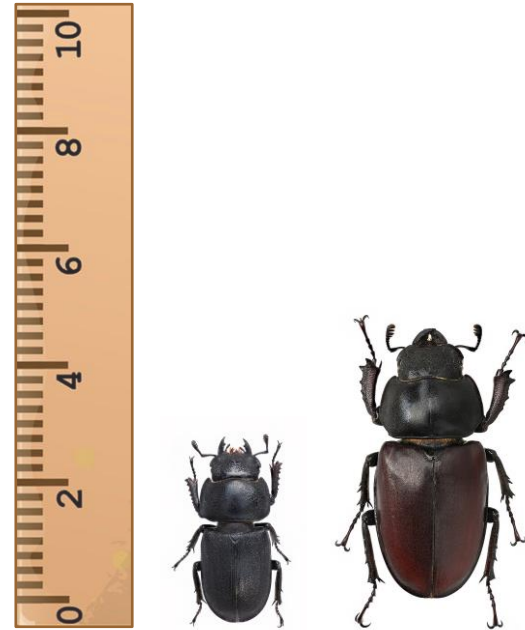


© Mona Range

Hirschkäfer Basics

Lucanus cervus

- Größte europäische Käferart
- Geschützt nach Anhang II FFH-Richtlinie
- Xylobiont
- Rote Liste Status „stark gefährdet“
- Verwechslungsgefahr
Balkenschröter *Dorcus parallelipedus*

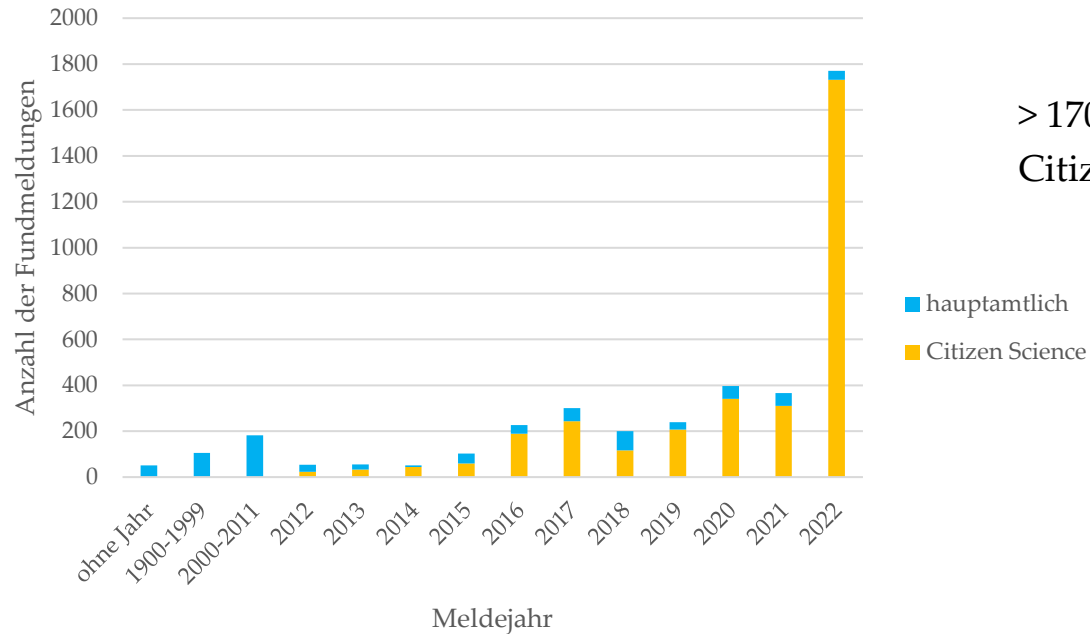


Projekt „Hirschkäfer gesucht“

- Im Jahr 2022 umfangreiche Werbemaßnahmen (Pressemitteilung, Flyer, eigene Website etc.)



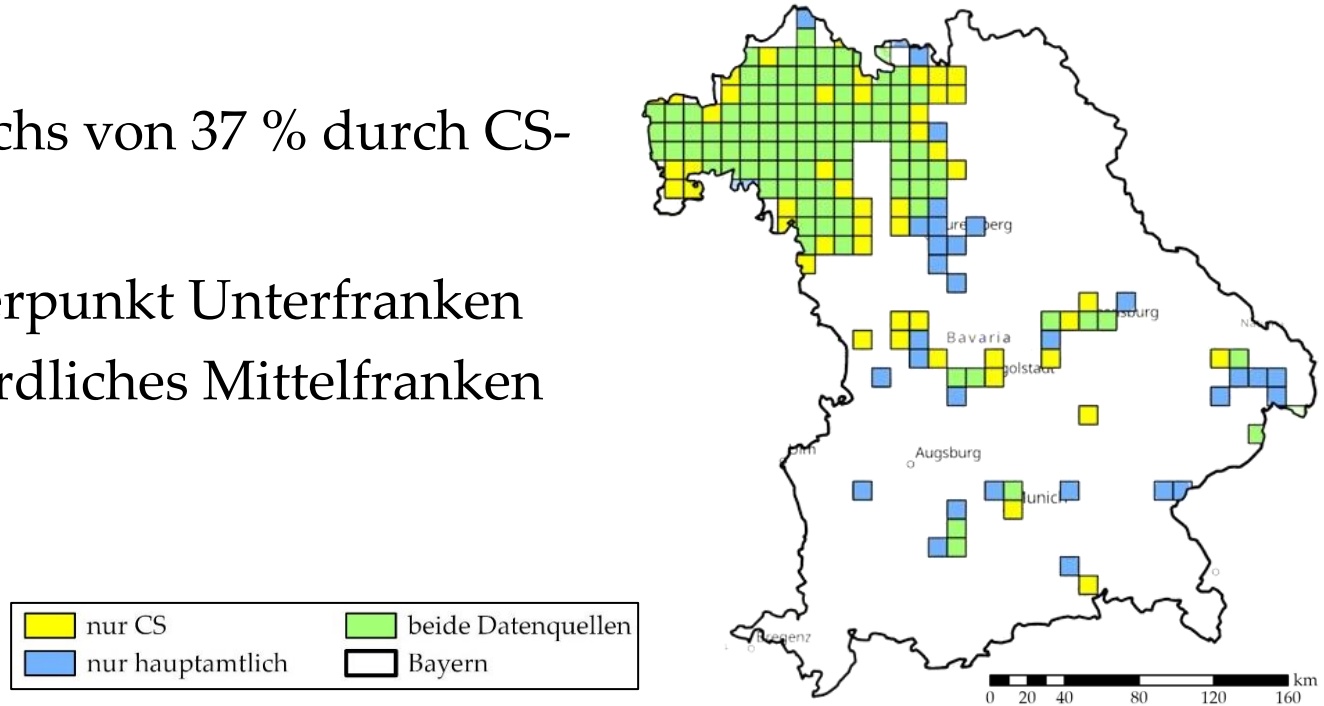
Daraus entstanden...



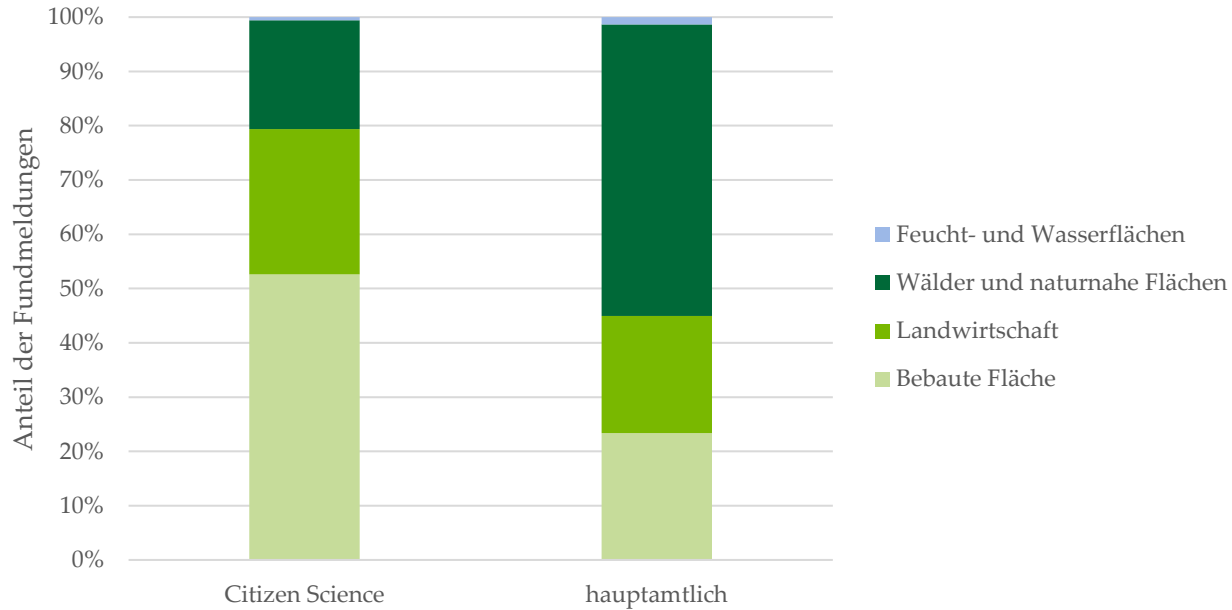
> 1700 Fundmeldungen durch
Citizen Science im Jahr 2022

Vorkommen des Hirschkäfers

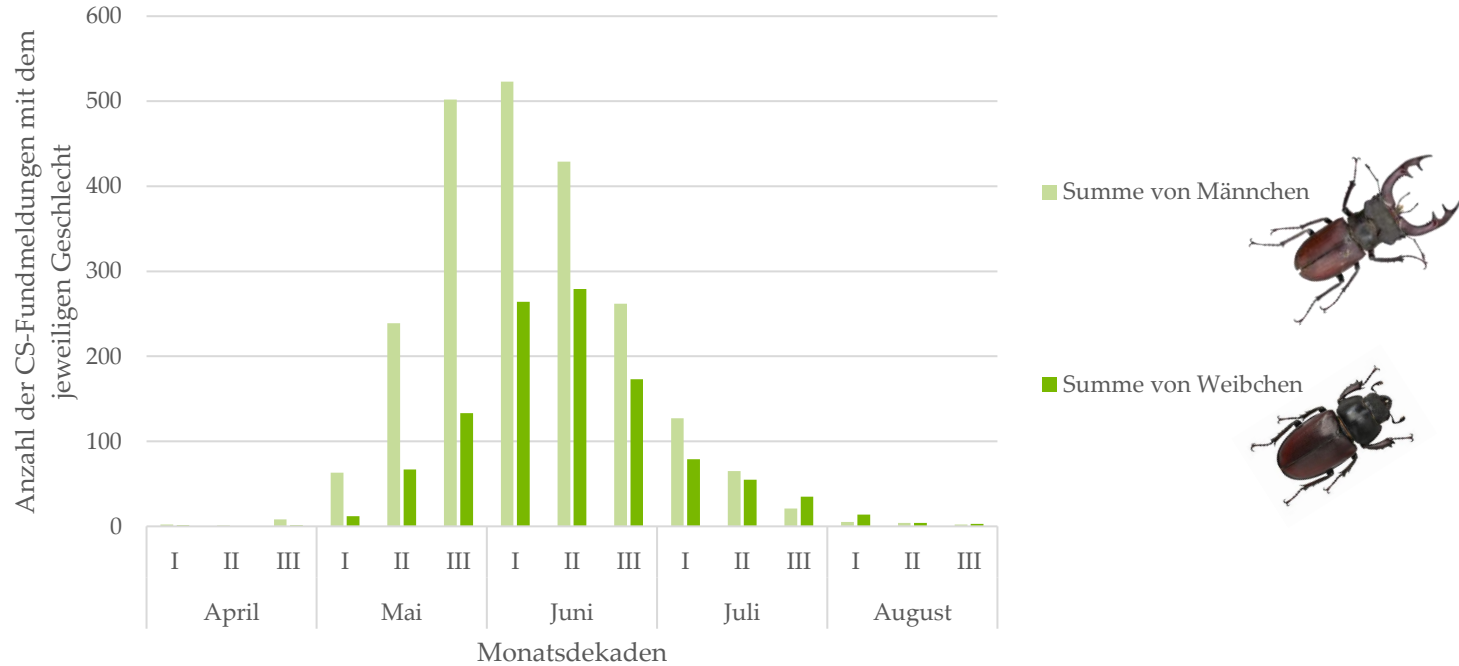
- Zuwachs von 37 % durch CS-Daten
- Schwerpunkt Unterfranken bis nördliches Mittelfranken



Lebensräume

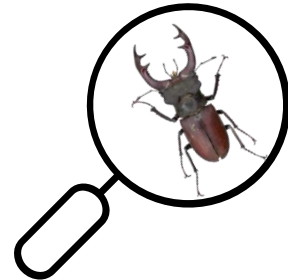


Phänologie anhand CS-Daten



Fazit und Ausblick

- Anzahl der Meldungen stark von der Bewerbung des Projekts abhängig
 - CS-Daten als Ergänzung zu klassischen Erfassungsmethoden gut geeignet
 - Hirschkäfer keine ausschließliche „Waldart“
 - CS-Daten bilden die Phänologie des Hirschkäfers mit geschlechterspezifischen Unterschieden adäquat ab
- 2023: 1302 validierte Hirschkäfer-Meldungen



Danke!

- Prof. Martin Döring
- Dr. Sebastian Vogel
- Dr. Markus Rink (†)



coleoweb.de



**Vielen Dank für Ihre
Aufmerksamkeit!**



www.hirschkaefer-suche.de