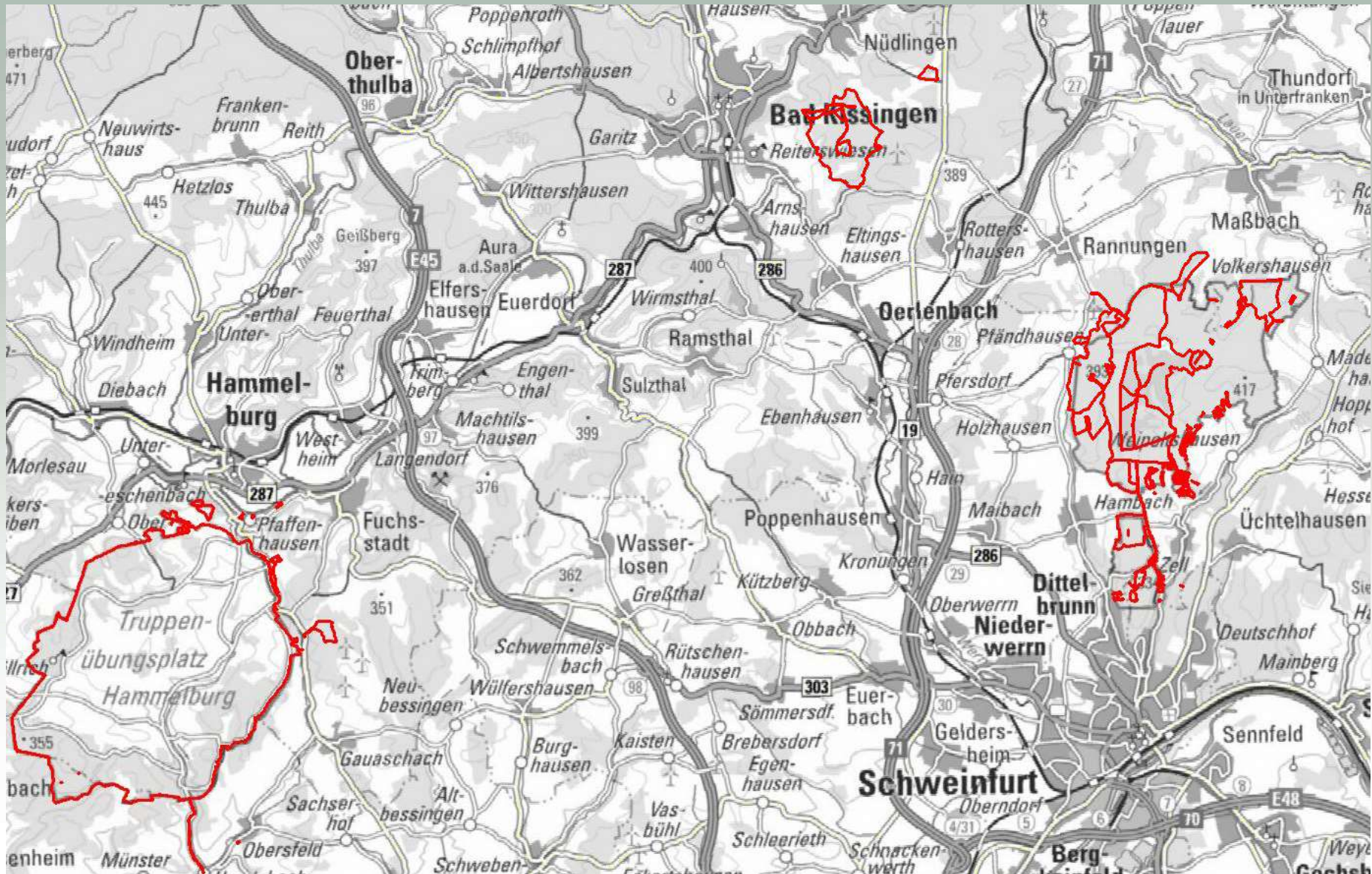




Mittelwälder des Bundesforstbetriebs Reußenberg

Egon Schleyer

Funktionsbereichsleiter Naturschutz im Bundesforstbetrieb Reußenberg



- Mittelwaldbewirtschaftung seit 2014
- drei Liegenschaften

TrÜbPI Hammelburg- Reiterswiesen- Brönnhof

- Fläche aktuell >270 ha
- Mittelwaldartige Bewirtschaftung



Größe MW- Fächer: ca. 40 ha

Geplanter Umtriebturnus: 30 Jahre

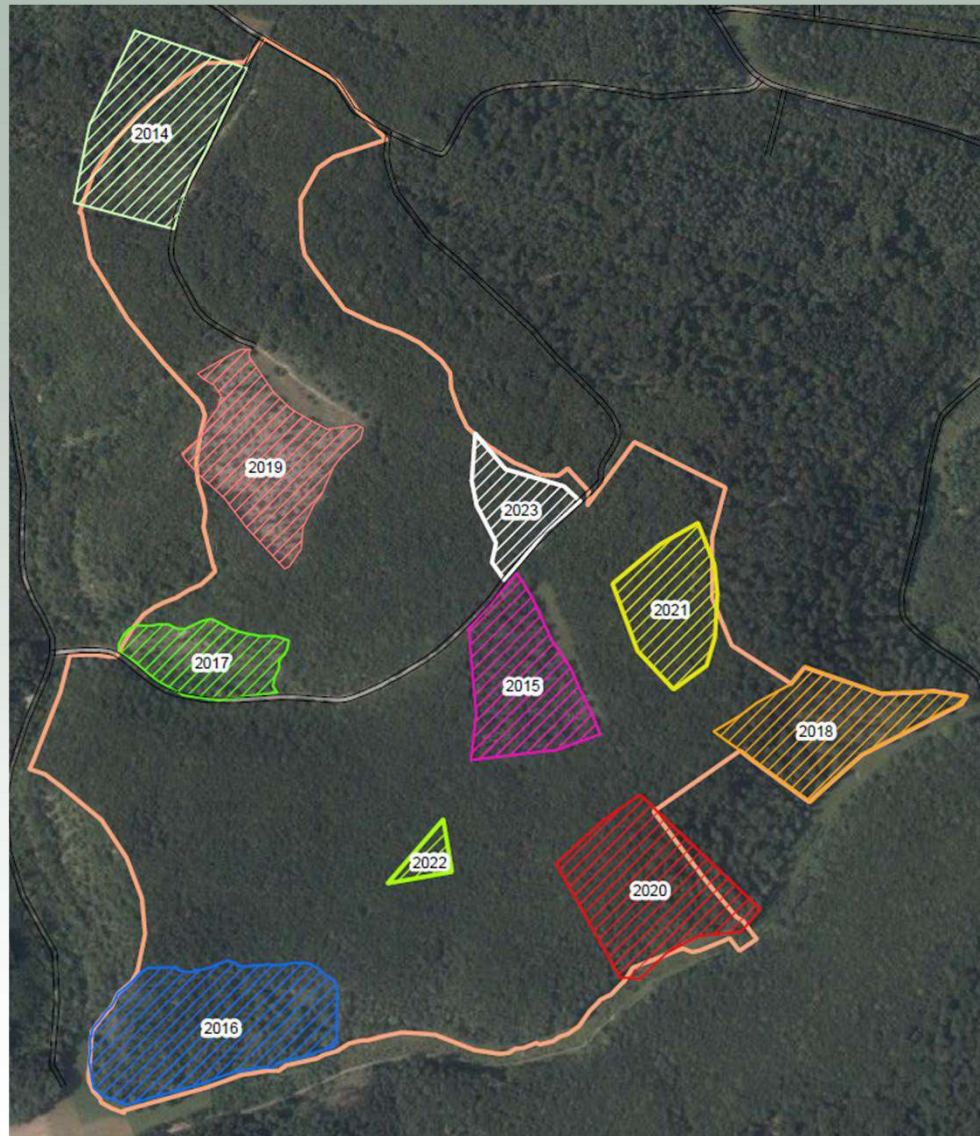
Wiederaufnahme seit: 2014

Zielsetzung: Naturschutz, **Ökopunkte** für die Bw, Lichte Wälder, Artenschutzmaßnahmen, Erhalt des **LRT 9170** Labkraut- Ei-HbuW

Vorgehensweise: Selbstwerbung, adsV, motormanuell mit Rückefahrzeug, Entnahmemengen ca. 80fm/ha

Arten: Diptam, Blauroter Steinsamen, Burgenahorn (*Acer monspessulanum*), Elsbeere, Speierling, Mehlbeeren (viele endemische Arten)
Gelbringfalter, Segelfalter, Hirschkäfer,

Xylobionte Käfer: Eichenbuntkäfer (*Clerus mutillarius*) 2018/19 im NSG Mäusberg nachgewiesen und 2023 in Mittelwald HAB, 5 Urwaldreliktarten



Mittelwaldfläche auf dem
Truppenübungsplatz Hammelburg im
Revier Bonnland



Foto: J. Motsch



Fotos: J. Motsch



Fotos: J. Motsch

Größe MW- Fächer: ca. 147 ha, pro Fachwerk etwa 1,2 ha
3 Waldorte: Reitberg, Dachsbau, Lauerbach

Geplanter Umtriebturnus: 30 Jahre

Wiederaufnahme seit: 2019

Zielsetzung: Erhalt des LRT-9170, Struktur- und artenreiche Eichenwälder

Vorgehensweise: AdsV, i. d. R. vollmechanisierte Aufarbeitung (Arbeitsschutz!)

Entnahmemengen: ca. 80 bis 220 fm / ha

Arten: Mittelspecht, Kleinspecht, Fledermäuse (Mops, Bechstein, ...), Tag- /
Nachtfalter, Wildkatze,

Xylobionte Käfer: Hirschkäfer, 2 Urwaldreliktarten (Schwarzkäfer/
Corticeus fasciatus und Rüsselkäfer/ *Gasterocercus depressirostris*)

Mittelwald Brönnhof



Mittelwaldfächer Brönnhof



Foto: C. Goebel



Foto: C. Goebel



Fotos: S. Fritsche

Größe MW- Fächer: 80 ha

Geplanter Umtriebturnus: 30 Jahre

Wiederaufnahme seit: 2014

Zielsetzung: Naturschutz, Erhalt der historischen Waldbewirtschaftung, Erhalt LRT 9170 Labkraut Ei-HbuW

Vorgehensweise: Selbstwerbung, AdsV, motormanuell und teilweise Brennholzselbstwerbung von örtlicher Bevölkerung

Entnahmemengen: ca. 80 bis 120 fm / ha

Besonderheiten: Prestige Objekt DBU, Problem mit Eichen NVJ (13 Rehe/100 ha)

Arten: Diptam, Wildkatze

Xylobionte Käfer: keine UWR in 2023

- Bis in die 70er Jahre mittelwaldartige Bewirtschaftung
- Bis zum heutigen Tag artenreiche Strukturen mit Eichen- Hainbuchen- Wäldern
- 10 ha Mittelwald Relikt erhalten
- Sehr flachgründige Standorte, nicht ertragreich



Mittelwaldfächer Reiterswiesen



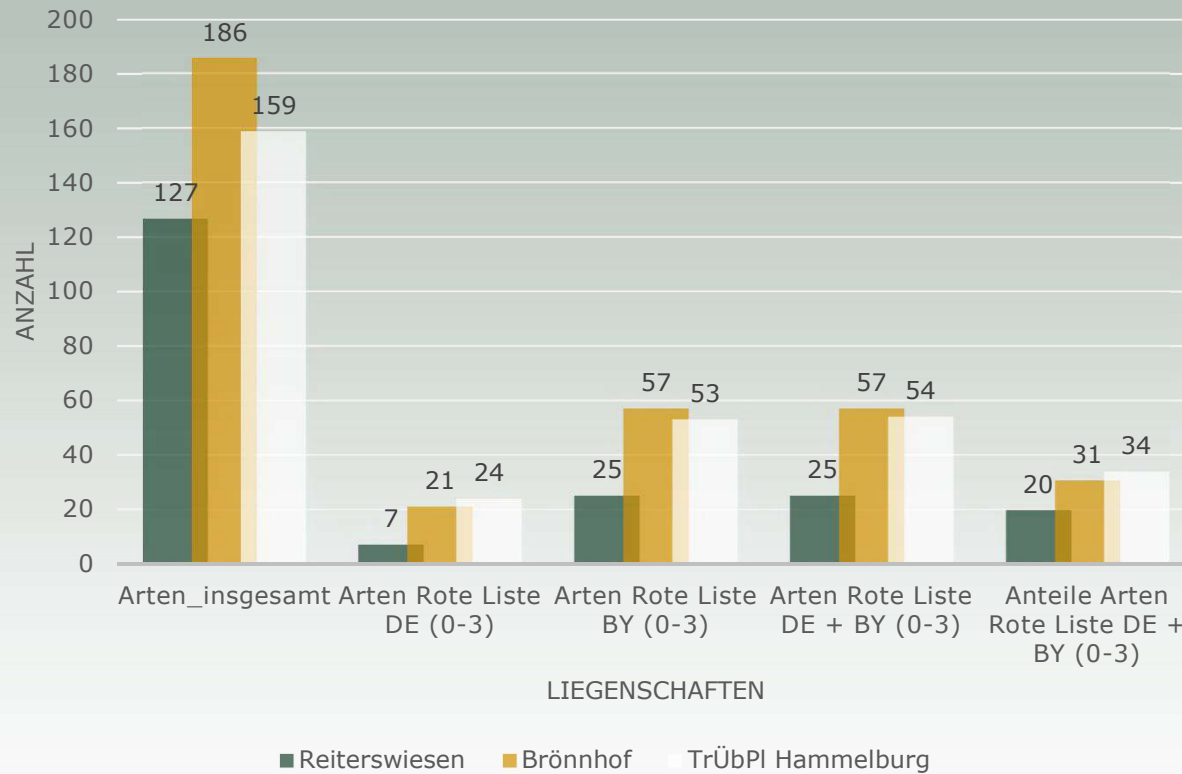
Foto: E. Schleyer

- Erfassung Laufkäferarten
- 9 Transekte mit je 6 Fallen



Feldsandlaufkäfer
Cicindela campestris,
Foto: A. Niedling

Xylobionte Käfer Mittelwälder 2023



Gesamtarten

Reiterswiesen: 127, 0 UWR

Brönnhof: 186, 2 UWR

TrübPI HAB: 159, 5 UWR



Der Kleine Puppenräuber *Calosoma inquisitor*, Foto: A. Niedling



Foto: D. Harms

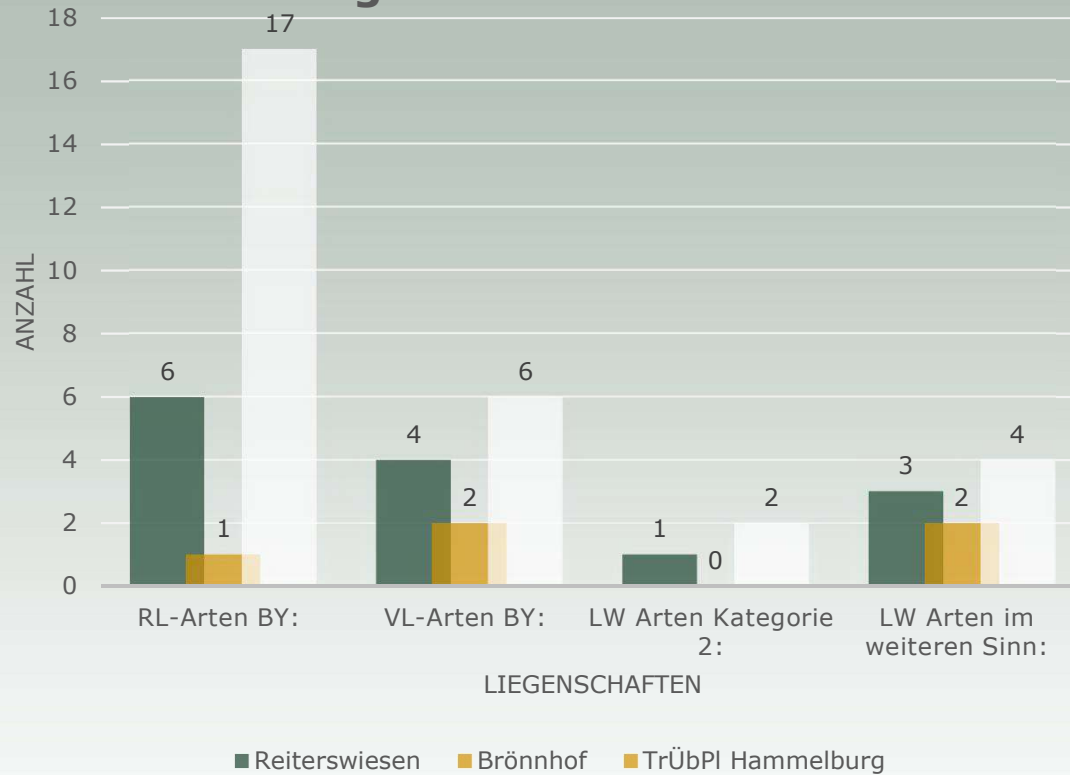


Mittelspecht, *Leiopicus medius*, Foto: D. Harms



Gelbringfalter, *Lopinga achine*,
Foto: Egon Schleyer

Tagfalter Mittelwälder 2023



Gesamtarten

Reiterswiesen: 33

Brönnhof: 23

TrübPI HAB: 49

- Förderung/Erhalt des LRT 9170
- Artenschutz
- Ökopunkte und A&E Maßnahmen
- Nicht die Nutzung, sondern die Biodiversität, der Arten- und Naturschutz stehen bei den Mittelwaldflächen des BFB Reußenberg im Vordergrund

Problematik der **Eichenverjüngung** durch Schwarzwild und Wildverbiss=> ungelöst, trotz intensiver Anstrengungen

Lösungsansätze / Erfahrungen?

... vielen Dank für

Ihre Aufmerksamkeit!

**Vielen Dank, dass wir unsere Flächen
ins Projekt „Lichte Wälder“ einbringen
konnten!**