

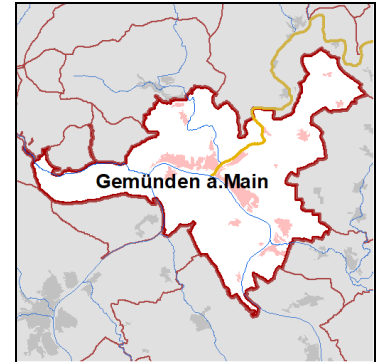


Wasser

## Beiblatt zur Hochwasserrisikokarte Fränkische Saale

### Stadt Gemünden a.Main

Gewässer: Fränkische Saale  
 Planungseinheit: Fränkische Saale, Sinn; Main (Fränkische Saale bis Landesgrenze); Main (Regnitz bis Fränkische Saale), Wern  
 Gemeindefläche: 75,11 km<sup>2</sup>  
 Landkreis: Main-Spessart  
 Wasserwirtschaftsamt: Aschaffenburg



#### 1) Anzahl betroffener Einwohner je Hochwasserereignis und Wassertiefe

Hochwasserereignis \ Wassertiefe	häufiges Hochwasser (HQ <sub>häufig</sub> )	100-jährliches Hochwasser (HQ <sub>100</sub> )	Extremhochwasser (HQ <sub>extrem</sub> )
0 bis 0,5 m	3	27	7
0,5 bis 2 m	2	41	75
tiefer 2 m	0	2	9
<b>Gesamtanzahl</b>	<b>5</b>	<b>70</b>	<b>91</b>





Einheit: Einwohner; die Angaben sind statistische Werte und gerundet.

#### 2) Art der wirtschaftlichen Tätigkeit Flächennutzung je nach Hochwasserereignis und Wassertiefe




Hochwasserereignis \ Flächennutzung	häufiges Hochwasser (HQ <sub>häufig</sub> )				100-jährliches Hochwasser (HQ <sub>100</sub> )				Extremhochwasser (HQ <sub>extrem</sub> )			
	alle	0 – 0,5 m	0,5 – 2 m	> 2 m	alle	0 – 0,5 m	0,5 – 2 m	> 2 m	alle	0 – 0,5 m	0,5 – 2 m	> 2 m
Wohnbaufläche; Fläche mit gemischter Nutzung		n.v.	n.v.	n.v.		0,01	0,01	0,00		0,00	n.v.	0,02
Industrie- und Gewerbefläche; Fläche bes. funktionaler Prägung		n.v.	n.v.	n.v.		0,00	0,00	-		0,00	0,00	-
Verkehrsfläche		n.v.	n.v.	n.v.		0,00	0,01	0,00		0,00	0,01	0,01
Sonstige Vegetations- und Freifläche		n.v.	n.v.	n.v.		0,00	0,00	-		0,00	0,00	0,00
Landwirtschaftlich genutzte Fläche; Wald; Forst		n.v.	n.v.	n.v.		0,02	0,18	0,04		0,01	0,08	0,18
Gewässer		n.v.	n.v.	n.v.		-	0,00	0,05		0,00	0,00	0,06
<b>Gesamte betroffene Fläche</b>	<b>n.v.</b>	<b>n.v.</b>	<b>n.v.</b>	<b>n.v.</b>	<b>0,32</b>	<b>0,03</b>	<b>0,20</b>	<b>0,09</b>	<b>0,37</b>	<b>0,01</b>	<b>0,11</b>	<b>0,25</b>

Einheit: km<sup>2</sup>; die Werte sind gerundet.


### 3) Betroffene Schutzgebiete

Hochwasserereignis Schutzgebiet	häufiges Hochwasser (HQ <sub>häufig</sub> )	100-jährliches Hochwasser (HQ <sub>100</sub> )	Extremhochwasser (HQ <sub>extrem</sub> )
FFH Gebiete 	-	-	-
Vogelschutzgebiete 	-	-	-
Trinkwasserschutzgebiete 	Gemünden a.Main, St; Gräfendorf	Gemünden a.Main, St; Gräfendorf	Gemünden a.Main, St; Gräfendorf
Heilquellenschutzgebiete 	-	-	-

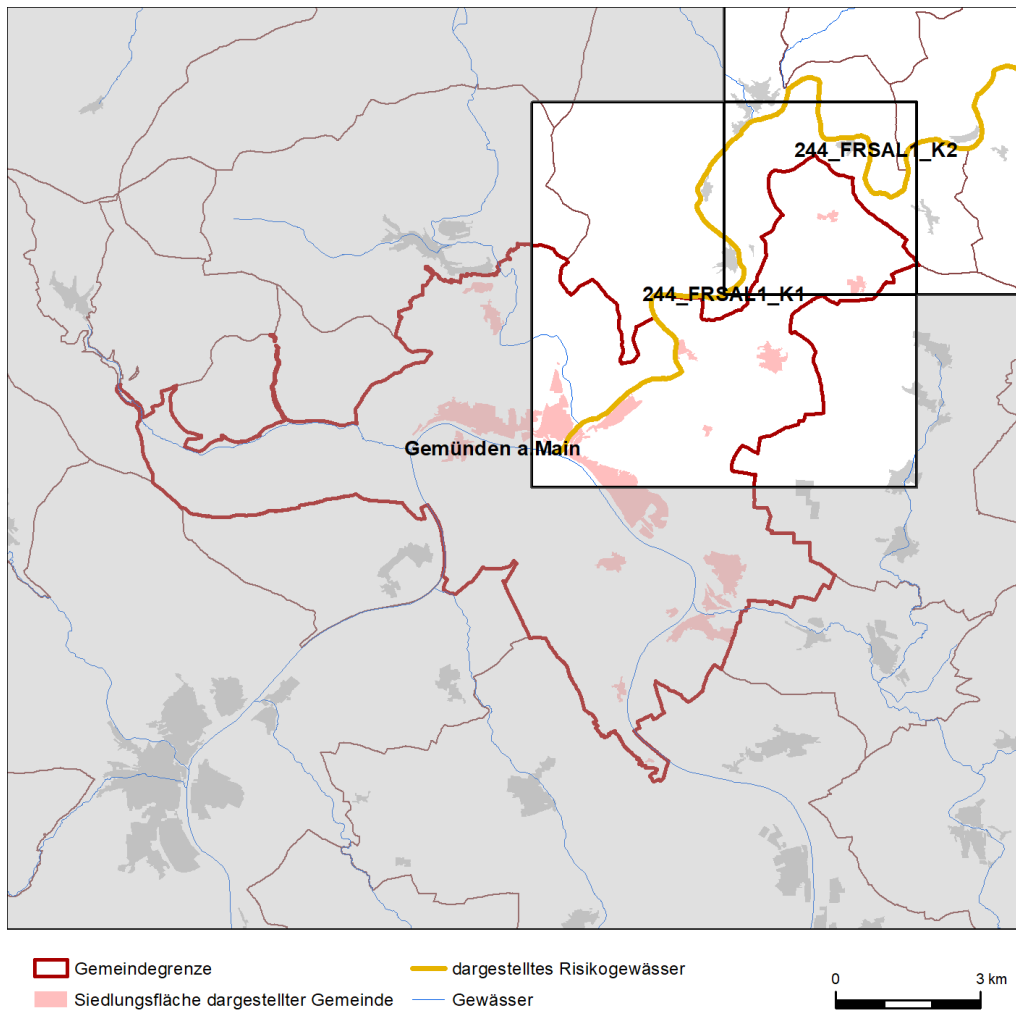
### 4) Gefährdete Objekte: Badegewässer und Kulturgüter

Hochwasserereignis Kulturgut	häufiges Hochwasser (HQ <sub>häufig</sub> )	100-jährliches Hochwasser (HQ <sub>100</sub> )	Extremhochwasser (HQ <sub>extrem</sub> )
Badegewässer 	-	-	-
UNESCO-Weltkulturerbe 	-	-	-
Bauensembles 	-	-	-
Denkmäler	<a href="#">UmweltAtlas Bayern</a>		

### 5) Gefahrenquellen

Hochwasserereignis Gefahrenquelle	häufiges Hochwasser (HQ <sub>häufig</sub> )	100-jährliches Hochwasser (HQ <sub>100</sub> )	Extremhochwasser (HQ <sub>extrem</sub> )
IED- Anlagen (Industrial Emissions Directive) 	-	-	-

## Blattschnittübersicht der Hochwassergefahren- und -risikokarten für die Stadt Gemünden a.Main:



**Abkürzung:** n. v. nicht vorhanden

### Datengrundlagen:

Die Grundlage für die Ermittlung der vom Hochwasser betroffenen Einwohner bilden Daten aus der GENESIS-Datenbank des Bayerischen Landesamts für Statistik und Datenverarbeitung.

Basis für die Beschreibung der Art der wirtschaftlichen Tätigkeiten in den von Hochwasser betroffenen Gebieten ist ALKIS® - Tatsächliche Nutzung der Bayerischen Vermessungsverwaltung.

Die Schutzgebiete entsprechen den wasserabhängigen Natura 2000 – Schutzgebieten sowie den Trinkwasser- und Heilquellschutzgebieten gemäß §51 WHG i. V. m. Artikel 31 ByWG, wie sie in der Bestandsaufnahme der Wasserrahmenrichtlinie verwendet wurden. Die Grundlage für die Badegewässer bilden die in Bayern erfassten EU-Badestellen zur Umsetzung der EG-Badegewässerrichtlinie 2006/7/EG.

Zur Identifizierung der Gefahrenquellen bei einem Hochwasserereignis für die Umwelt werden Betriebe aus der Industrieemissionsrichtlinie (Industrial Emissions Directive, IED) gemäß der EU-Verordnung 75/2010 herangezogen.

Die Daten der potentiell von Hochwasser betroffenen Kulturgüter werden vom bayerischen Landesamt für Denkmalpflege zur Verfügung gestellt.

### Quellen:

Geobasisdaten: © Landesamt für Digitalisierung, Breitband und Vermessung; [www.geodaten.bayern.de](http://www.geodaten.bayern.de)

Amtliches Topographisches Kartographisches Informationssystem 1:25 000 (ATKIS25) 2019

Fachdaten: Fachinformationssystem Wasserwirtschaft

Berichtstand: 22.12.2019