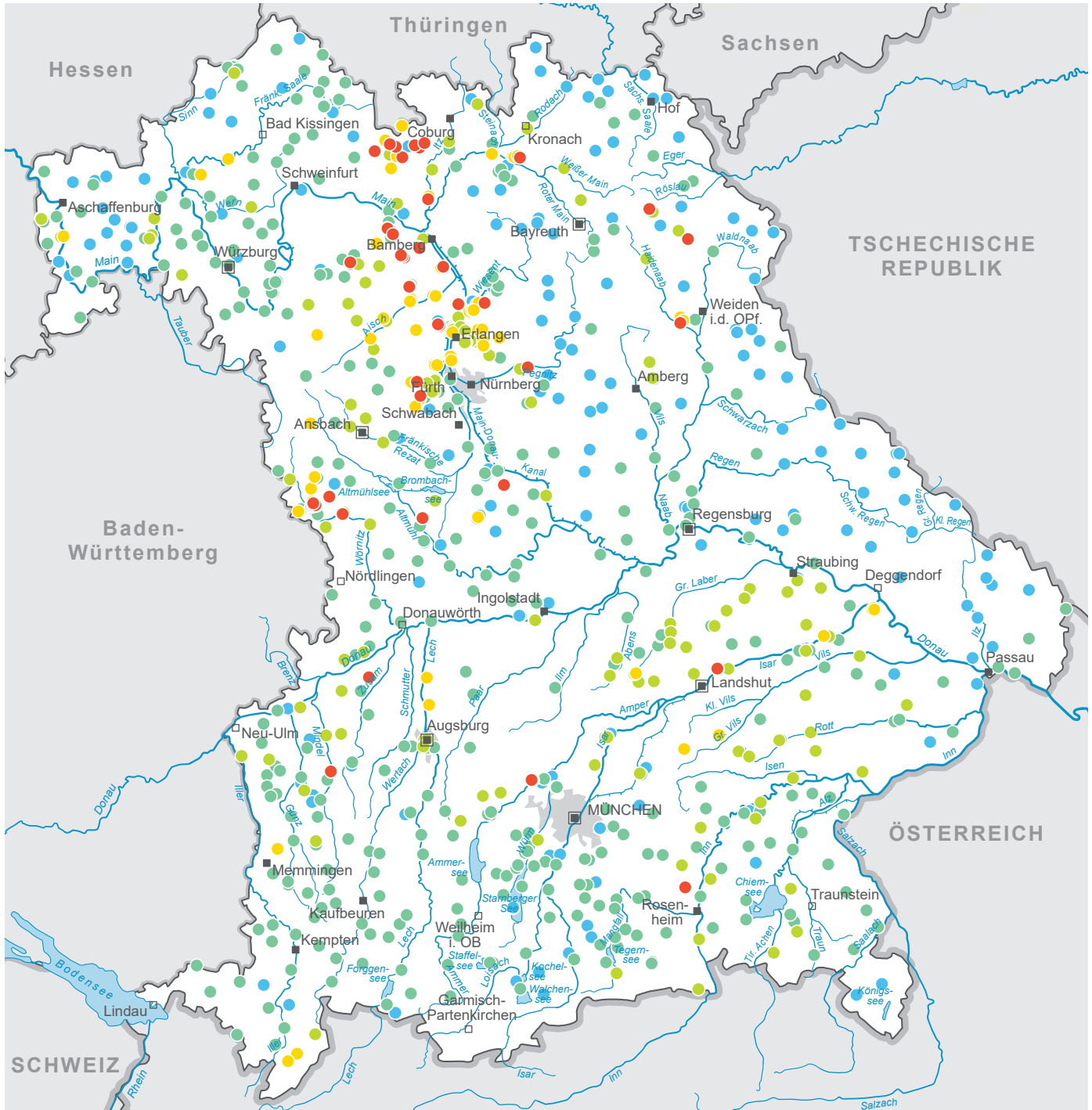


Wasser

# Uran im Rohwasser

## Höchstwert an Wasserfassungen im Zeitraum 2015-2017



- ≤ 0,2 µg/l
- > 0,2 bis 2,0 µg/l
- > 0,5 bis 5,0 µg/l
- > 5,0 bis 10,0 µg/l (10 µg/l = Grenzwert TrinkwV)
- > 10,0 µg/l

- Sitz Bezirksregierung
- Kreisfreie Stadt
- Stadt
- Siedlungsfläche
- Staatsgrenze
- Landesgrenze

- Fluss
  - Kanal
  - See
- 0 50 km