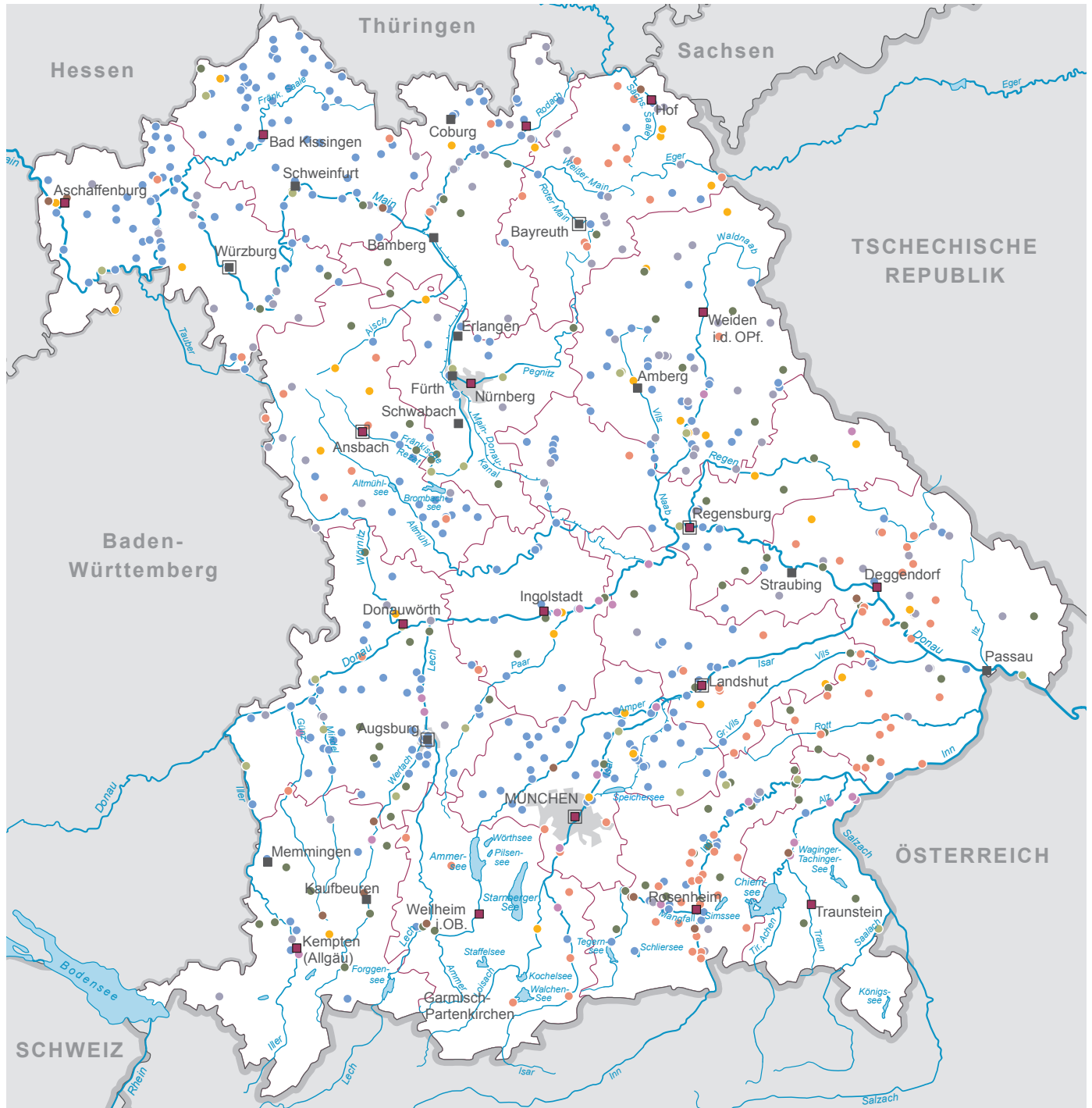


Wasser

Standorte von industriell/gewerblichen Direkteinleitern



Branchen

- Chemische Industrie
- Holz-, Papier- und Zellstoffverarbeitung
- Kfz-Werkstätten, -Waschanlagen u.a.
- Lebensmittelindustrie
- Metallherzeugung, Metallbe- und -verarbeitung
- Sonstige Industrie- und Gewerbebranchen
- Stein, Keramik und Glas
- Wasseraufbereitung, Kühlsysteme, Dampferzeugung

- Sitz WWA
- Sitz Regierungsbezirk
- kreisfreie Stadt
- Siedlungsfläche
- WWA Grenze
- Landesgrenze
- Staatsgrenze

- Fluss
- Kanal
- See

Stand 2015

0 50 km

Bayerisches Landesamt für Umwelt
Bürgermeister-Ulrich-Straße 160
86179 Augsburg
www.lfu.bayern.de