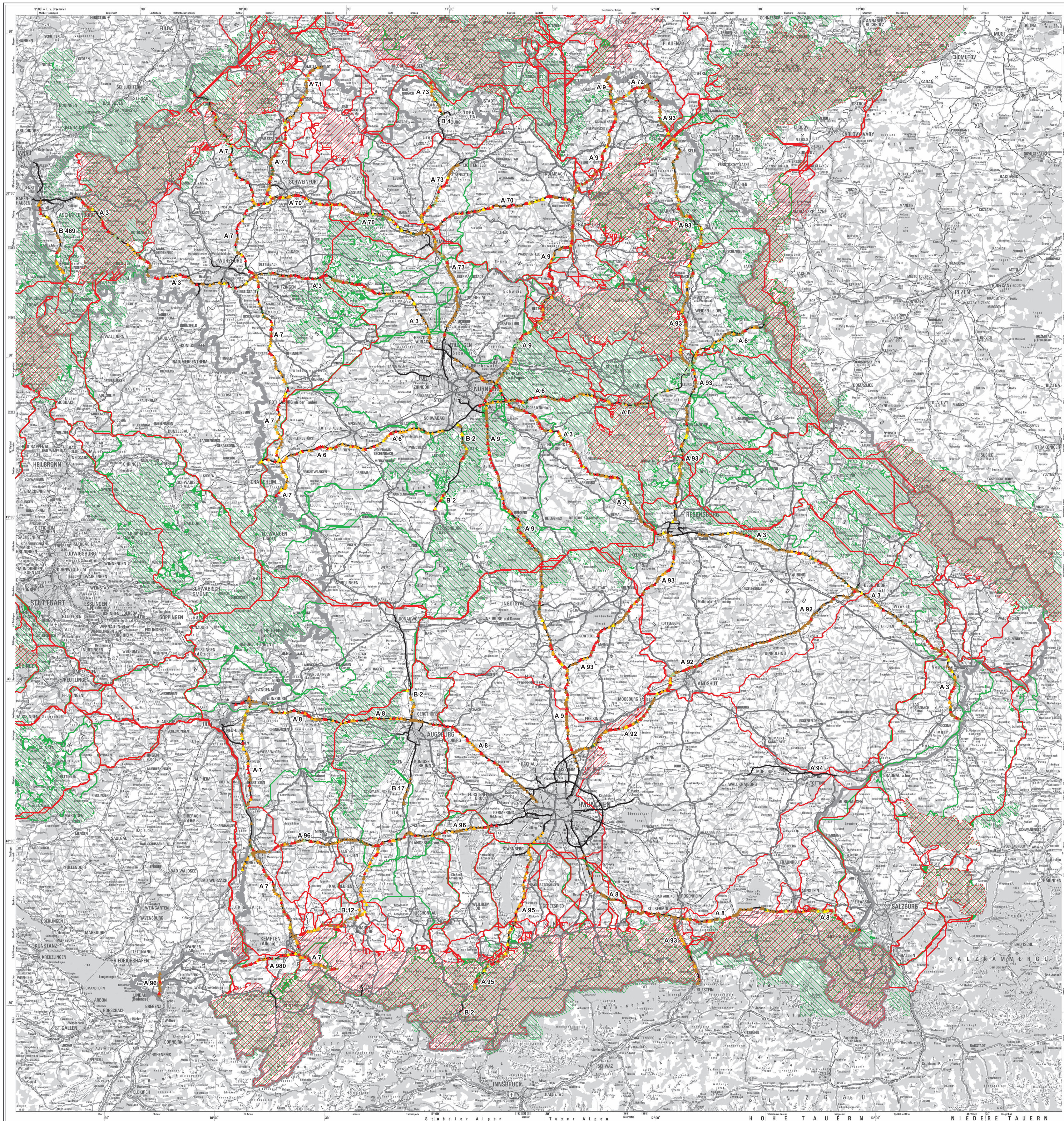


Wildtierlebensräume, Wildtierkorridore und Querungsmöglichkeiten für große Säugetierarten an Bundesfernstraßen in Bayern

Herausgegeben vom Bayerischen Landesamt für Umwelt



Wildtierlebensräume, Wildtierkorridore und Querungsmöglichkeiten für große Säugetierarten an Bundesfernstraßen in Bayern

1 : 500 000



Umwelt Spezial

Legende

- Berechnete Rotwild-Wanderkorridore
- Berechnete Luchs-Wanderkorridore
- Rotwildgebiete und -lebensräume
- Potenzielle Luchsgebiete und -lebensräume

Querbauwerke an Straßen (Brücken und Unterführungen)

- Bewertungsstufe A
- Bewertungsstufe B
- Bewertungsstufe C
- Bewertungsstufe D
- Bewertungsstufe E
- als Querung ungeeignet

- Autobahnen und 4-streifige Bundesstraßen
- sonstige Bundesstraßen
- Landesgrenze

Maßstab 1 : 500 000



Bayerisches Landesamt für Umwelt

Herausgeber: Bayerisches Landesamt für Umwelt
Bayerstraße 100
80333 Augsburg
Eine Behörde im Geschäftsbereich des Bayerischen Staatsministeriums für Umwelt, Gesundheit und Verbraucherschutz

Internet: www.lfu.bayern.de

E-Mail: poststelle@lfu.bayern.de

Ansprechpartner: Dr.-Ing. Rüdiger R. Fiedt

Digitale Kartographie: H. Vöck

Geobasisdaten: © Bayerische Vermessungsverwaltung, <http://www.gisdaten.bayern.de>

Druck: Offsetdruckerei Karl Gramlich GmbH, 72124 Plochingen

Copyright: © Bayerisches Landesamt für Umwelt

Alle Rechte vorbehalten. Nachdruck, Vervielfältigung und Verbreitung, auch auszugsweise, ist ohne schriftliche Genehmigung des Herausgebers.